

Beltseal

Anel hidrófilo expansivo para tubos de PVC em paredes de betão



Beltseal é uma junta de borracha hidrófila expansiva que reage em contacto com a água aumentando o volume inicial. Dada a sua geometria, Beltseal é aplicada rápida e directamente num tubo de PVC sem precisar de qualquer outra acção. Tem por função selar hermeticamente as descontinuidades passíveis de se instalarem no betão devido à existência de tubos de PVC evitando que as descontinuidades que, em muitos casos, atravessam as paredes de alvenaria, comprometam seriamente a impermeabilização da própria alvenaria. Existem três tamanhos disponíveis, respectivamente adequados para tubos de diâmetro: 70/90 mm, 110/125 mm e 160/200 mm.

CÓDIGO ADUANEIRO: 4006 9000

COMPONENTES: Monocomponente

APARÊNCIA: Guarnição

CORES DISPONÍVEIS: Azul

EMBALAGENS E DIMENSÕES: Beltseal 70/90: 1 x (Caixa 180 unidade) - Beltseal 110/125: 1 x (Caixa 180 unidade) - Beltseal 160/200: 1 x (Caixa 180 unidade)

CARACTERÍSTICAS E VANTAGENS

A capacidade hidrófila expansiva de Beltseal foi testada em laboratório com dois tipos de água: desmineralizada e com Ph fortemente básico (para simular as condições de contacto com o betão). Os ensaios de expansão evidenciaram uma alteração do volume de 300% e de 250%, respectivamente.

CAMPOS DE APLICAÇÃO

Construção de estruturas subterrâneas de betão com tubos passantes e com a parede em contacto directo com o solo, caracterizadas pela inexistência de camadas de impermeabilização exteriores à própria alvenaria: caves, galerias, túneis, parques subterrâneos, construções enterradas e semi-enterradas, etc.

SUPORTES PERMITIDOS

Betão - Pré-fabricados - Plástico - aço

MODO DE USO



Colocar a junta hidrófila expansiva Beltseal a meio do tubo (uma junta por tubo passante).

MÉTODOS DE APLICAÇÃO

Aplicação manual



CARACTERÍSTICAS FUNDAMENTAIS

 Conservação: 24 meses
 Temperatura de uso: -20 / +75 °C

 Produto hidroexpansivo: 250 - 300 %

ESPECIFICAÇÕES TÉCNICAS

Shore A
Dureza **35**

Material alcalino-resistente

Alongamento de ruptura longitudinal **>350 %**

Densidade **1.22 +/- 0.03 g/cm³**

Resistência à tração longitudinal **>1.5 MPa**

Pressão hidráulica máxima **5 bar**

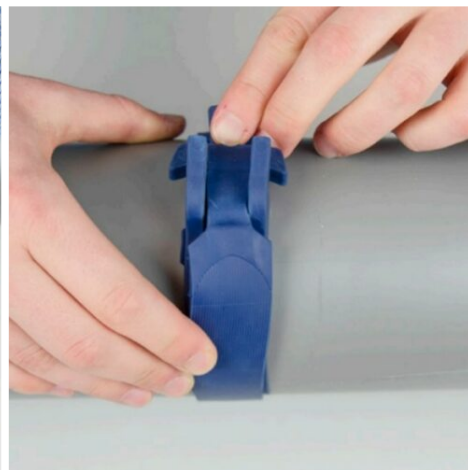
CONSUMO

1 Junta Beltseal para cada tubo passante a selar.

ARMAZENAMENTO E CONSERVAÇÃO

Armazenar o produto na sua embalagem original em ambiente fresco, seco e ao reparo do gelo e da luz do sol direta. Um armazenamento inadequado do produto pode resultar na perda do rendimento reológico. Proteger da humidade.

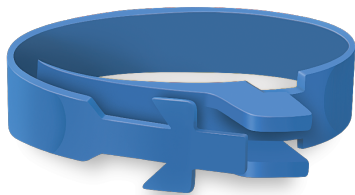
GALERIA DE FOTOS



Produzido e distribuído por **AZICHEM srl**
Via Giovanni Gentile, 16/A - 46044 Goito (MN), Itália
Tel: +39 0376.604185 / 604365
Fax: +39 0376 604398
www.azichem.com - info@azichem.com

Atualização de **26-05-2022**
Condições de venda e avisos legais disponíveis em
<https://www.azichem.com/condicoes-gerais-de-venda>
Total de páginas deste documento: 3

CONTEÚDOS ADICIONAIS



AVISOS E PRECAUÇÕES

As informações de carácter geral, bem como as indicações e as recomendações sobre a utilização deste produto referidas nesta ficha técnica e eventualmente prestadas verbalmente ou por escrito, correspondem ao estado actual do conhecimento científico e das melhores práticas.

Os dados técnicos e de desempenho apresentados podem ter sido obtidos em ensaios laboratoriais efectuados num ambiente controlado e, como tal, podem diferir em função das condições efectivas de funcionamento.

A Azichem Srl não assume qualquer tipo de responsabilidade decorrente de um desempenho inadequado com origem na utilização indevida do produto ou em defeitos resultantes de factores ou de elementos estranhos à sua qualidade, incluindo armazenamento inadequado.

É da responsabilidade de quem tenciona utilizar o produto avaliar, previamente, a sua adequação à utilização prevista.

As características técnicas e de desempenho constantes desta ficha técnica são periodicamente actualizadas. Para uma consulta em tempo real, aceda ao site: www.azichem.com. A data da revisão está mencionada no espaço ao lado. Esta edição anula e substitui as anteriores.

Recorda-se que o utilizador deve tomar conhecimento das propriedades físicas e químicas, dos efeitos toxicológicos e das advertências de perigo, bem como consultar outras informações relacionadas com o transporte, o manuseamento, a armazenagem e a eliminação em segurança, mencionadas na Ficha de Dados de Segurança mais recente. Para mais informações, aceda ao site: www.azichem.com. É proibido depositar o produto e/ou a embalagem no ambiente.

