

Bentonet

Grade de malha de aço trapezoidal, pré-moldada, para Clayseal 25.20



Grade em rede de aço com malha quadrada, de forma trapezoidal, aberta apenas de um lado, pré-moldada, a utilizar para favorecer o correto posicionamento dos waterstop em bentonite sódica Clayseal 25.20 e impedir o deslocamento do local previsto, especialmente em situações complexas ou em superfícies não perfeitamente prontas. Uma vez inserida a junta, a Bentonet deverá ser fixada ao suporte em betão mediante pregos de aço e anilhas a cada 20-25 cm.

CÓDIGO ADUANEIRO: 7326 9098

COMPONENTES: Monocomponente

APARÊNCIA: Malha de aço

CORES DISPONÍVEIS: Aço

EMBALAGENS E DIMENSÕES: A granel 1 m - Caixa: 30 x (A granel 1 m)

CAMPOS DE APLICAÇÃO

Realização de juntas de construção rígidas (não de dilatação) e ligações com segura e permanente vedação hidráulica.

SUPORTES PERMITIDOS

Betão - Argamassas cimentícias de cal e mistas - Pré-fabricados

PREPARAÇÃO DOS SUPORTES

Preparar o plano de posa o mais liso e plano possível, compensando as eventuais faltas de homogeneidade com Repar Tix, e efetuando cuidadosa remoção das partes friáveis, incoerentes, empoeiradas.

MODO DE USO

Espalhar o waterstop na bentonite de sódio Clayseal 25.20 na posição prevista. Instalar, acima da berma hidroexpansiva Clayseal 25.20, a grade Bentonet de trava da junta. A fixação ao suporte deverá ser efetuada com pregos: um prego de aço a cada 20-25 cm aproximadamente. A vedação das junções entre as faixas de waterstop é assegurada pelo simples acostamento de pelo menos 10 cm e não pela sobreposição das extremidades. O posicionamento da berma hidroexpansiva Clayseal 25.20 deve garantir uma cobertura de 10-12 cm por parte do betão a fim de conter a ação expansiva gerada pela hidratação.

MÉTODOS DE APLICAÇÃO

Aplicação manual



CARACTERÍSTICAS FUNDAMENTAIS

↔ Comprimento: 1 m

↔ Largura: 2.8 cm

✋ Utilizar usando luvas protetoras

∞ Conservação ilimitada

🚫 Não inflamável

ESPECIFICAÇÕES TÉCNICAS

Dimensão da malha **13x13 mm**

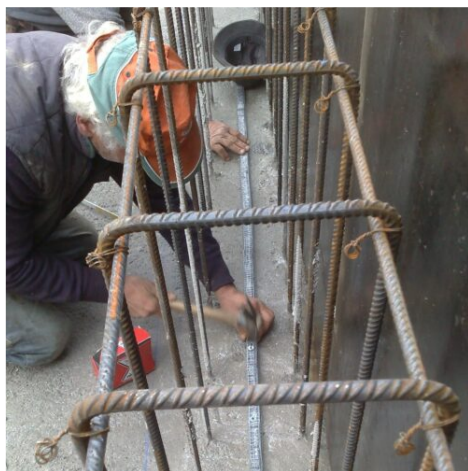
CONSUMO

1 m/m : produto a ser adquirido conforme a necessidade.

ARMAZENAMENTO E CONSERVAÇÃO

Armazenar o produto na sua embalagem original em ambiente fresco, seco e ao reparo do gelo e da luz do sol direta. Proteger da humidade.

GALERIA DE FOTOS



CONTEÚDOS ADICIONAIS



Produzido e distribuído por **AZICHEM srl**
Via Giovanni Gentile, 16/A - 46044 Goito (MN), Itália
Tel: +39 0376.604185 / 604365
Fax: +39 0376 604398
www.azichem.com - info@azichem.com

Atualização de **25-08-2020**
Condições de venda e avisos legais disponíveis em
<https://www.azichem.com/condicoes-gerais-de-venda>
Total de páginas deste documento: 3

AVISOS E PRECAUÇÕES

As informações de carácter geral, bem como as indicações e as recomendações sobre a utilização deste produto referidas nesta ficha técnica e eventualmente prestadas verbalmente ou por escrito, correspondem ao estado actual do conhecimento científico e das melhores práticas.

Os dados técnicos e de desempenho apresentados podem ter sido obtidos em ensaios laboratoriais efectuados num ambiente controlado e, como tal, podem diferir em função das condições efectivas de funcionamento.

A Azichem Srl não assume qualquer tipo de responsabilidade decorrente de um desempenho inadequado com origem na utilização indevida do produto ou em defeitos resultantes de factores ou de elementos estranhos à sua qualidade, incluindo armazenamento inadequado.

É da responsabilidade de quem tenciona utilizar o produto avaliar, previamente, a sua adequação à utilização prevista.

As características técnicas e de desempenho constantes desta ficha técnica são periodicamente actualizadas. Para uma consulta em tempo real, aceda ao site: www.azichem.com. A data da revisão está mencionada no espaço ao lado. Esta edição anula e substitui as anteriores.

Recorda-se que o utilizador deve tomar conhecimento das propriedades físicas e químicas, dos efeitos toxicológicos e das advertências de perigo, bem como consultar outras informações relacionadas com o transporte, o manuseamento, a armazenagem e a eliminação em segurança, mencionadas na Ficha de Dados de Segurança mais recente. Para mais informações, aceda ao site: www.azichem.com.

É proibido depositar o produto e/ou a embalagem no ambiente.

