

Clayseal 25.20

Waterstop a base de bentonita de sódio e borracha hidroexpansiva



Junta waterstop vedante hidroexpansiva, preformada, para juntas de construção com segura vedação hermética em estruturas, alvenarias e fundações, realizada com uma mistura de bentonita de sódio, borracha hidroexpansiva e polímeros especiais de agregação ("hidrocarbonetos"). Clayseal 25.20 tem uma secção retangular de 25x20 mm, embalada em rolos de 5 m cada um.

CÓDIGO ADUANEIRO: 4005 9100

COMPONENTES: Monocomponente

APARÊNCIA: Faixa

CORES DISPONÍVEIS: Preto

EMBALAGENS E DIMENSÕES: Caixa: 6 x (Rolo 5 m) - Pallet: 48 x (Caixa 21 Kg)

CARACTERÍSTICAS E VANTAGENS

Clayseal 25.20 é um waterstop em bentonita de sódio simples e fácil de utilizar; não requer preparações especiais dos suportes, sedes pré-moldadas, etc. É fixado facilmente com pregos e não requer medidas especiais de proteção. Em contacto com água, aumenta o seu volume através da formação de um sistema coloidal estável que garante a permanente vedação hermética da conexão; a expansão inicial é retardada através de um revestimento retardante com relação ao primeiro contacto com a água, a fim de permitir a ausência de deformações na fase inicial de endurecimento do betão fresco.

CAMPOS DE APLICAÇÃO

Realização de juntas de construção rígidas (não de dilatação) e ligações com segura e permanente vedação hidráulica.

SUPORTES PERMITIDOS

Betão - Argamassas cimentícias de cal e mistas - Pré-fabricados - Paredes rochosas

PREPARAÇÃO DOS SUPORTES

Preparar o plano de posa o mais liso e plano possível, compensando as eventuais faltas de homogeneidade com Repar Tix, e efetuando cuidadosa remoção das partes friáveis, incoerentes, empoeiradas.



MODO DE USO

Espalhar à mão o waterstop na bentonita de sódio Clayseal 25.20 na posição prevista. A fixação é efetuada mediante pregos: um prego de aço e uma anilha a cada 20-25 cm aproximadamente. A vedação das junções entre as faixas de waterstop é assegurada pelo simples acostamento de pelo menos 10 cm e não pela sobreposição das extremidades. Para situações aplicativas particularmente complexas está disponível a grade específica em fio de aço Bentonet, com malha quadrada de 13x13 mm, com perfis de 1 metro cada uma. O posicionamento deve garantir uma cobertura de 10-12 cm por parte do betão a fim de conter a ação expansiva gerada pela hidratação. Do mesmo modo, os espaçadores das cofragens devem ser posicionados de modo a manter uma distância mínima de 8 cm a partir do próprio fio de bentonita. Embora o produto tenha uma expansão retardada de 48h, não é recomendado o uso em caso de temporais precoces ou se a humidade for muito alta (tipo na presença de poças). No caso de águas subterrâneas com alto teor salino ou por paragens de percolados e águas residuais, efetuar ensaios preliminares de expansão ou exigir o específico waterstop Clayseal 25.20 SW.

MÉTODOS DE APLICAÇÃO


Martelo - Aplicação manual

CARACTERÍSTICAS FUNDAMENTAIS

 Conservação: 12 meses

 Produto hidroexpansivo: +350 %

 Peso específico: 1.4-1.5 kg/dm³

 Temperatura de uso: -15 / +50 °C

ESPECIFICAÇÕES TÉCNICAS

Conteúdo de bentonita sódica ~70 %

Expansão em 7 dias com pH 12,33 **+110 %**

Expansão após 7 dias em água desmineralizada com pH~7 **+250 %**

Expansão em 10 dias com pH 12,33 **+128 %**

Expansão após 10 dias em água desmineralizada com pH~7 **+350 %**

Teste de fugas hidráulicas (14 dias a 5 bar) **no leaks**

Alongamento de ruptura longitudinal **60 %**

Substância inodora

ASTM D71

Peso unitário **0.67 kg/m**

DIN 4102-1

Resistência ao fogo **B 2**

CONSUMO

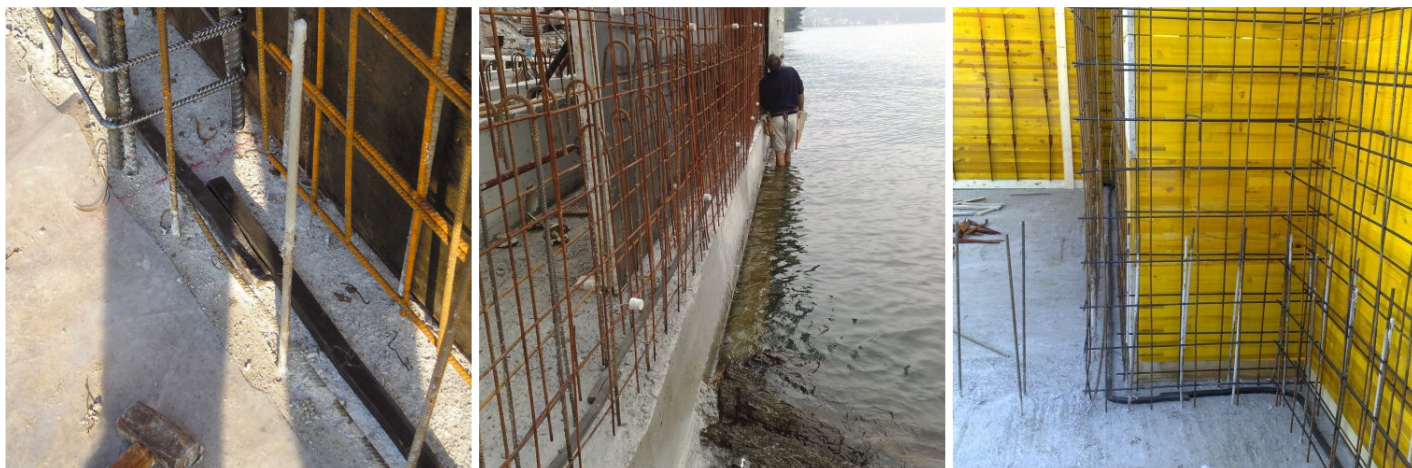
1,1 m/m : Utilizar 1 metro de Clayseal 25.20 para cada metro linear, com o cuidado de combinar 5-10 cm de produto nos pontos de fim/início do rolo para garantir a permanente vedação hidráulica do sistema.

ARMAZENAMENTO E CONSERVAÇÃO

Armazenar o produto na sua embalagem original em ambiente fresco, seco e ao reparo do gelo e da luz do sol direta. Um armazenamento inadequado do produto pode resultar na perda do rendimento reológico. Proteger da humidade.



GALERIA DE FOTOS



CONTEÚDOS ADICIONAIS



AVISOS E PRECAUÇÕES

As informações de carácter geral, bem como as indicações e as recomendações sobre a utilização deste produto referidas nesta ficha técnica e eventualmente prestadas verbalmente ou por escrito, correspondem ao estado actual do conhecimento científico e das melhores práticas.

Os dados técnicos e de desempenho apresentados podem ter sido obtidos em ensaios laboratoriais efectuados num ambiente controlado e, como tal, podem diferir em função das condições efectivas de funcionamento.

A Azichem Srl não assume qualquer tipo de responsabilidade decorrente de um desempenho inadequado com origem na utilização indevida do produto ou em defeitos resultantes de factores ou de elementos estranhos à sua qualidade, incluindo armazenamento inadequado.

É da responsabilidade de quem tenciona utilizar o produto avaliar, previamente, a sua adequação à utilização prevista.

As características técnicas e de desempenho constantes desta ficha técnica são periodicamente actualizadas. Para uma consulta em tempo real, aceda ao site: www.azichem.com. A data da revisão está mencionada no espaço ao lado. Esta edição anula e substitui as anteriores.

Recorda-se que o utilizador deve tomar conhecimento das propriedades físicas e químicas, dos efeitos toxicológicos e das advertências de perigo, bem como consultar outras informações relacionadas com o transporte, o manuseamento, a armazenagem e a eliminação em segurança, mencionadas na Ficha de Dados de Segurança mais recente. Para mais informações, aceda ao site: www.azichem.com. É proibido depositar o produto e/ou a embalagem no ambiente.

