

## Consilex Barrier Cream

Gel hidrorrepelente aos silanos, em saco de 600 cc, para barreiras químicas



Agente impregnante a base de silanos para a formação de barreiras químicas contra a ascensão capilar da humidade, especialmente adequada também para novas paredes, mesmo alveoladas (tijolo refractário, tijolo duplo, etc.). É fornecido em saquinhos revestidos de alumínio de 600 cc (cartucho "macio"), a inserir na devida pistola doseadora para vedantes em saquinhos.

**CÓDIGO ADUANEIRO:** 3824 9970

**COMPONENTES:** Monocomponente

**APARÊNCIA:** Líquido denso

**CORES DISPONÍVEIS:** Branco

**EMBALAGENS E DIMENSÕES:** Cartucho 600 cc - Balde 5 kg - Caixa: 10 x (Cartucho 600 cc)

### CARACTERÍSTICAS E VANTAGENS

Consilex Barrier Cream é um creme concentrado, a base de silanos, formulado especificamente para injeções em paredes para a formação de barreiras químicas de alta eficácia, contra a humidade de ascensão capilar. O produto é perfeitamente utilizável em paredes cheias (pedra, tijolos, tufo, arenitos, betão), mas pode ser também utilizado eficazmente em blocos de tijolo furado (paredes alveoladas). O creme tem uma excepcional penetração e difusão e forma uma barreira química estável, impedindo por muitos anos a ascensão capilar da humidade nas porosidades da parede. Consilex Barrier Cream combate também a formação de eflorescência na parede e não altera minimamente a transpiração do suporte. O produto é fornecido em saquinhos de 600 cc revestidos de alumínio.

### CAMPOS DE APLICAÇÃO

Paragem da ascensão capilar da humidade nas paredes absorventes em tijolos, mistas, pedras, tufo e também em tijolo furado, nas novas e antigas construções urbanas, rurais, históricas e monumentos.

### SUPORTES PERMITIDOS

Betão - Tijolos - Tufo - Paredes mistas - Paredes com tijolos furados - Paredes de pedra

### PREPARAÇÃO DOS SUPORTES

Traçar uma linha paralela na calçada externa ou na pavimentação interna, a distância de cerca 12-15 cm das mesmas. Na linha traçada, preparar pontos de perfuração a 12-15 cm de distância um do outro. A inclinação dos furos pode estar compreendida entre 0° (horizontais) e 20° para baixo. A profundidade dos furos será de cerca 2/3 da espessura da parede a injetar. A ponta do berbequim a utilizar deverá ter um diâmetro de 12-14 mm. Completados os furos, deverá ser necessariamente eliminada a poeira produzida pela perfuração.



## MODO DE USO

Consilex Barrier Cream deve ser injetado na parede por meio de pistolas adequadas para saquinhos de 600 ml (do tipo geralmente usado para vedantes e betumes), manuais ou pneumáticas, segundo o seguinte procedimento: - Inserir o saquinho na câmara da pistola doseadora e remover o clipe de metal do saquinho - Preparar a pistola com o tubinho geralmente fornecido (ao invés do bico de plástico) - Extrudir Consilex Barrier Cream nos furos preparados para uma quantidade de cerca 20-25 ml por cm de parede a injetar, para cada metro linear. Exemplo: para uma parede de 40 cm, será necessário cerca de pelo menos 1 litro Consilex Barrier Cream (25 ml/cm x 40 cm = 1000 ml por metro). - Uma vez terminada a injeção e fechados os furos (com uma argamassa de cimento ou cal), após alguns dias geralmente é removido o reboco para consentir uma melhor secagem da parede tratada. - Enfim, depois da secagem completa da parede sem reboco, a mesma será rebocada novamente, melhor se com reboco macroporoso desumidificante (Sanatigh). Os consumos indicados devem ser considerados indicativos, a quantidade exata a utilizar deve ser determinada sempre através de oportunos ensaios preliminares, especialmente no caso de paredes de tijolos furados.

## MÉTODOS DE APLICAÇÃO


Pistola doseadora


## LIMPEZA DE FERRAMENTAS

Água

## CARACTERÍSTICAS FUNDAMENTAIS

 Conservação: 12 meses

 Não inflamável

 Temperatura de uso: +8 / +35 °C

## ESPECIFICAÇÕES TÉCNICAS

pH 7

## CONSUMO

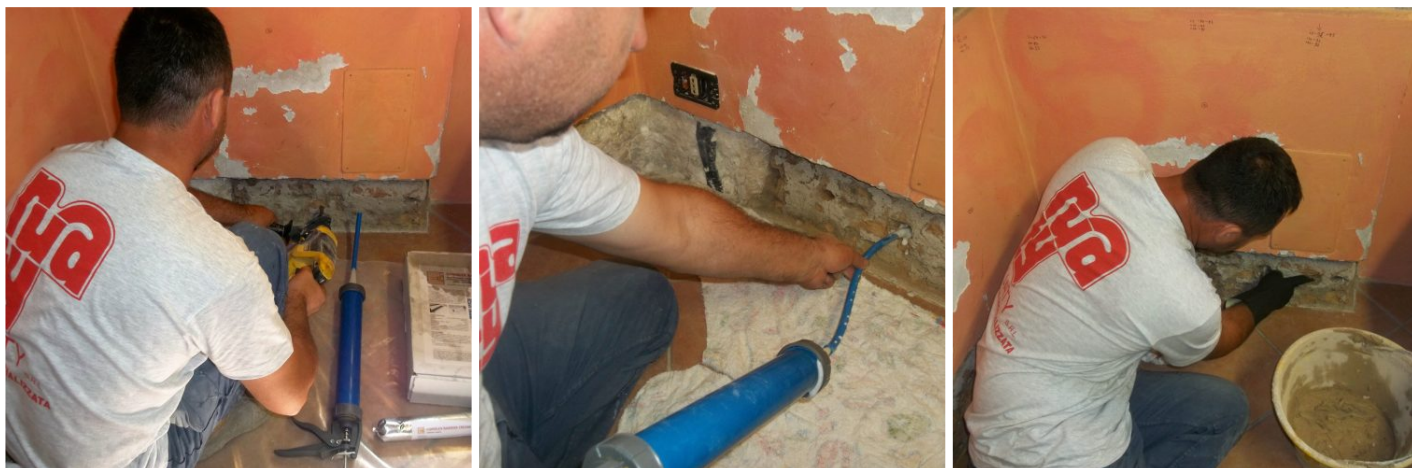
Cerca de 200 cc de Consilex Barrier Cream para cada metro linear de parede com espessura de 10 cm. Calcular o consumo proporcionalmente à espessura da parede a ser saneada.

## ARMAZENAMENTO E CONSERVAÇÃO

Proteção de congelamento Armazenar o produto na sua embalagem original em ambiente fresco, seco e ao reparo do gelo e da luz do sol direta. Um armazenamento inadequado do produto pode resultar na perda do rendimento reológico Os contentores abertos devem ser utilizados imediatamente.



## GALERIA DE FOTOS



## CONTEÚDOS ADICIONAIS



## AVISOS E PRECAUÇÕES

As informações de carácter geral, bem como as indicações e as recomendações sobre a utilização deste produto referidas nesta ficha técnica e eventualmente prestadas verbalmente ou por escrito, correspondem ao estado actual do conhecimento científico e das melhores práticas.

Os dados técnicos e de desempenho apresentados podem ter sido obtidos em ensaios laboratoriais efectuados num ambiente controlado e, como tal, podem diferir em função das condições efectivas de funcionamento.

A Azichem Srl não assume qualquer tipo de responsabilidade decorrente de um desempenho inadequado com origem na utilização indevida do produto ou em defeitos resultantes de factores ou de elementos estranhos à sua qualidade, incluindo armazenamento inadequado.

É da responsabilidade de quem tenciona utilizar o produto avaliar, previamente, a sua adequação à utilização prevista.

As características técnicas e de desempenho constantes desta ficha técnica são periodicamente actualizadas. Para uma consulta em tempo real, aceda ao site: [www.azichem.com](http://www.azichem.com). A data da revisão está mencionada no espaço ao lado. Esta edição anula e substitui as anteriores.

Recorda-se que o utilizador deve tomar conhecimento das propriedades físicas e químicas, dos efeitos toxicológicos e das advertências de perigo, bem como consultar outras informações relacionadas com o transporte, o manuseamento, a armazenagem e a eliminação em segurança, mencionadas na Ficha de Dados de Segurança mais recente. Para mais informações, aceda ao site: [www.azichem.com](http://www.azichem.com). É proibido depositar o produto e/ou a embalagem no ambiente.

