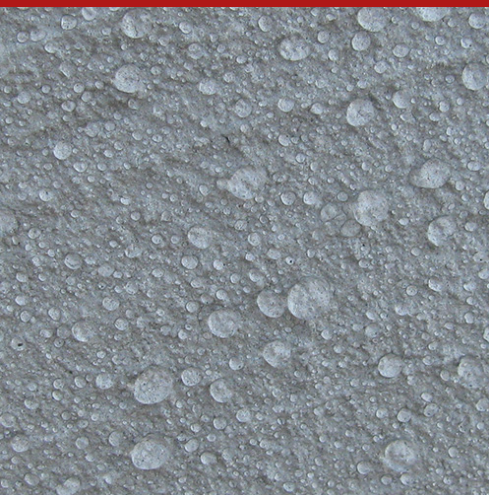


## Consilex No-Stain



**CÓDIGO ADUANEIRO:**

**COMPONENTES:** Monocomponente

**APARÊNCIA:** Líquido

**CORES DISPONÍVEIS:** Transparente tendendo amarelo pálido

**EMBALAGENS E DIMENSÕES:** Galão 5 kg - Galão 25 kg

### SUPORTES PERMITIDOS

Betão - Pré-fabricados - placa de reboco - Paredes mistas - Paredes com tijolos furados - Paredes de pedra - Pedras naturais e porfídios

### MÉTODOS DE APLICAÇÃO


Pincel - Pulverização


### LIMPEZA DE FERRAMENTAS

Diluyente Nitro


### CARACTERÍSTICAS FUNDAMENTAIS

 Conservação: 12 meses

 Produto a base de solvente

 Utilizar usando óculos protetores

 Peso específico: 0.95 kg/l

 Utilizar usando luvas protetoras

### ARMAZENAMENTO E CONSERVAÇÃO

Armazenar o produto na sua embalagem original em ambiente fresco, seco e ao reparo do gelo e da luz do sol direta. Um armazenamento inadequado do produto pode resultar na perda do rendimento reológico Os contentores abertos devem ser utilizados imediatamente.

## GALERIA DE FOTOS



## AVISOS E PRECAUÇÕES

As informações de carácter geral, bem como as indicações e as recomendações sobre a utilização deste produto referidas nesta ficha técnica e eventualmente prestadas verbalmente ou por escrito, correspondem ao estado actual do conhecimento científico e das melhores práticas.

Os dados técnicos e de desempenho apresentados podem ter sido obtidos em ensaios laboratoriais efectuados num ambiente controlado e, como tal, podem diferir em função das condições efectivas de funcionamento.

A Azichem Srl não assume qualquer tipo de responsabilidade decorrente de um desempenho inadequado com origem na utilização indevida do produto ou em defeitos resultantes de factores ou de elementos estranhos à sua qualidade, incluindo armazenamento inadequado.

É da responsabilidade de quem tenciona utilizar o produto avaliar, previamente, a sua adequação à utilização prevista.

As características técnicas e de desempenho constantes desta ficha técnica são periodicamente actualizadas. Para uma consulta em tempo real, aceda ao site: [www.azichem.com](http://www.azichem.com). A data da revisão está mencionada no espaço ao lado. Esta edição anula e substitui as anteriores.

Recorda-se que o utilizador deve tomar conhecimento das propriedades físicas e químicas, dos efeitos toxicológicos e das advertências de perigo, bem como consultar outras informações relacionadas com o transporte, o manuseamento, a armazenagem e a eliminação em segurança, mencionadas na Ficha de Dados de Segurança mais recente. Para mais informações, aceda ao site: [www.azichem.com](http://www.azichem.com).

É proibido depositar o produto e/ou a embalagem no ambiente.

