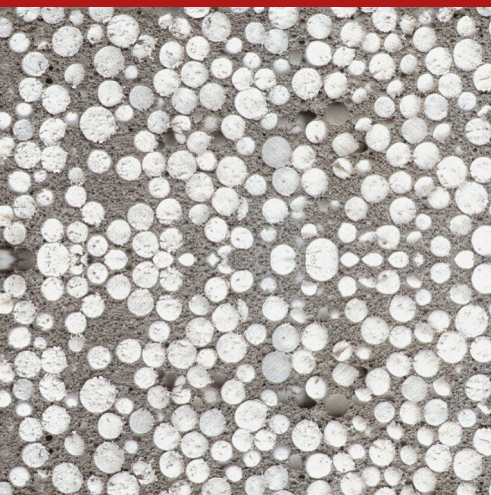


Fluid Air

Aerante em solução aquosa para betões expostos a ciclos de gelo-degelo



Aerante em solução para preparar betões expostos aos ciclos de gelo-degelo e aos sais antigelo ou para conglomerados leves (betão com poliestireno, betão com perlite, etc.). Compensa parciais carências de partes finíssimas no conglomerado, melhorando o seu aspeto, a coesão e o bombeamento. Melhora a trabalhabilidade, reduz a segregação e bleeding.

CÓDIGO ADUANEIRO: 3824 4000

COMPONENTES: Monocomponente

APARÊNCIA: Líquido

CORES DISPONÍVEIS: Marrom

EMBALAGENS E DIMENSÕES: Galão 5 kg - Galão 25 kg - Galão 10 kg

CARACTERÍSTICAS E VANTAGENS

Fluid Air é particularmente indicado para preparar argamassas, microbetões e betões com microbolhas de ar incluídas (50-420 micron), para conseguir elevados desempenhos de durabilidade com relação aos ciclos de gelo/degelo.

CAMPOS DE APLICAÇÃO

Aditivo para aumentar a durabilidade com relação aos ciclos de gelo/degelo nos conglomerados de cimento. Produção de betões atenuados utilizando agregados leves: poliestireno, pedra-pomes, perlite, vermiculita, etc.

MODO DE USO


Adicionar o produto diretamente em betoneira, autobetoneira ou no misturador, juntamente com a água de amassatura; misturar até obter um conjunto homogêneo, sem grumos. A densidade e a viscosidade de Fluid Air estão condicionadas à temperatura ambiente: utilizar preferencialmente com temperaturas >10°C. A dosagem de uso a fins de resistência aos ciclos de gelo/degelo será cerca de 0,05% sobre o peso do cimento. Ao contrário, na preparação de betões leves dosear a 1 kg/m³. No caso de emprego conjunto com aditivos superfluidificantes, reduzir a dosagem normal de Fluid Air.

MÉTODOS DE APLICAÇÃO

Adicionar a outros componentes.

CARACTERÍSTICAS FUNDAMENTAIS

 Conservação: 12 meses

 Não inflamável



ESPECIFICAÇÕES TÉCNICAS

ISO 758

Densidade $1.01 \pm 0.02 \text{ kg/dm}^3$

EN 480-12

Conteúdo de álcalis $\leq 1 \%$

EN 480-10

Conteúdo de cloretos $\leq 0.1 \%$

EN 480-8

Resíduo seco $8.3 \pm 10 \%$

ISO 4316

pH 9.2 ± 1

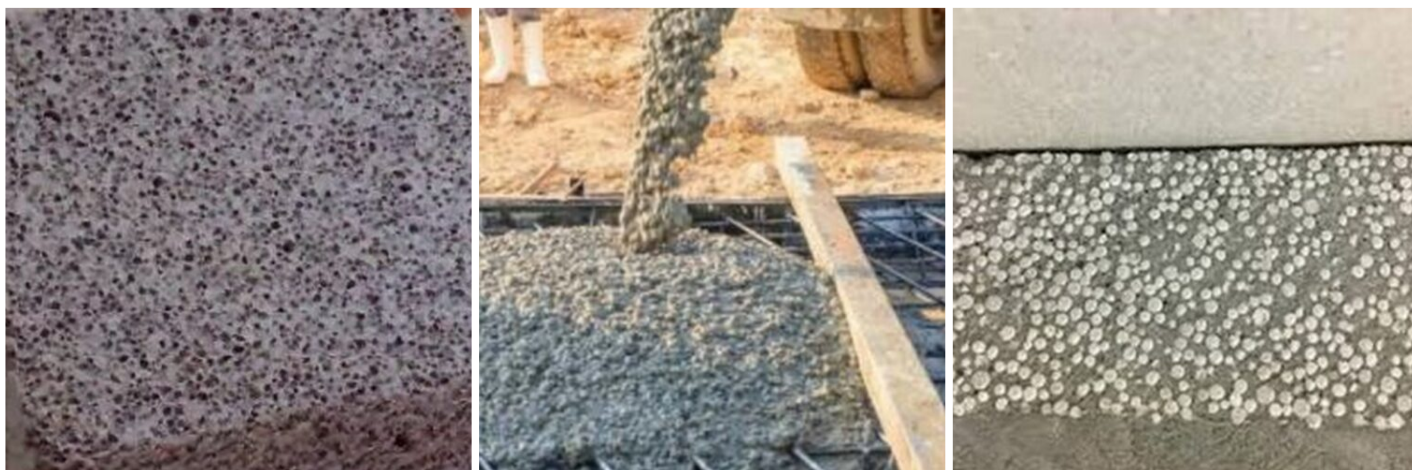
CONSUMO

A dosagem de uso para resistência aos ciclos de gelo/degelo será cerca de 0,03% sobre o peso do cimento (30 cc por 100 kg de cimento). Para a preparação de betão leve, dosear a 0,5 kg/m³.

ARMAZENAMENTO E CONSERVAÇÃO

Proteção de congelamento Armazenar o produto na sua embalagem original em ambiente fresco, seco e ao reparo do gelo e da luz do sol direta. Um armazenamento inadequado do produto pode resultar na perda do rendimento reológico Armazenar o produto a uma temperatura entre +10°C e +30°C.

GALERIA DE FOTOS



CONTEÚDOS ADICIONAIS



Produzido e distribuído por **AZICHEM srl**
Via Giovanni Gentile, 16/A - 46044 Goito (MN), Itália
Tel: +39 0376.604185 / 604365
Fax: +39 0376 604398
www.azichem.com - info@azichem.com

Atualização de **25-08-2020**
Condições de venda e avisos legais disponíveis em
<https://www.azichem.com/condicoes-gerais-de-venda>
Total de páginas deste documento: 3

AVISOS E PRECAUÇÕES

Normas de referência

- Para o produto: UNI 7103 - ASTM C 260

- Para o emprego: UNI 9858As informações de carácter geral, bem como as indicações e as recomendações sobre a utilização deste produto referidas nesta ficha técnica e eventualmente prestadas verbalmente ou por escrito, correspondem ao estado actual do conhecimento científico e das melhores práticas.

Os dados técnicos e de desempenho apresentados podem ter sido obtidos em ensaios laboratoriais efectuados num ambiente controlado e, como tal, podem diferir em função das condições efectivas de funcionamento.

A Azichem Srl não assume qualquer tipo de responsabilidade decorrente de um desempenho inadequado com origem na utilização indevida do produto ou em defeitos resultantes de factores ou de elementos estranhos à sua qualidade, incluindo armazenamento inadequado.

É da responsabilidade de quem tenciona utilizar o produto avaliar, previamente, a sua adequação à utilização prevista.

As características técnicas e de desempenho constantes desta ficha técnica são periodicamente actualizadas. Para uma consulta em tempo real, aceda ao site: www.azichem.com. A data da revisão está mencionada no espaço ao lado. Esta edição anula e substitui as anteriores.

Recorda-se que o utilizador deve tomar conhecimento das propriedades físicas e químicas, dos efeitos toxicológicos e das advertências de perigo, bem como consultar outras informações relacionadas com o transporte, o manuseamento, a armazenagem e a eliminação em segurança, mencionadas na Ficha de Dados de Segurança mais recente. Para mais informações, aceda ao site: www.azichem.com.

É proibido depositar o produto e/ou a embalagem no ambiente.

