

## Fluid S

Aditivo superlubrificante para betões, argamassas e caldas de injeção



Aditivo superlubrificante, desaerante, em solução aquosa, para betões, argamassas, microbetões, caldas de injeção preparadas com cimento ou cal etc. Especialmente adequado para betões adicionados com microssilicatos, para preparar betões de elevadíssima impermeabilidade intrínseca.

**CÓDIGO ADUANEIRO:** 3824 4000

**COMPONENTES:** Monocomponente

**APARÊNCIA:** Líquido

**CORES DISPONÍVEIS:** Marrom

**EMBALAGENS E DIMENSÕES:** Galão 10 kg - Galão 25 kg - IBC 1000 kg

### CARACTERÍSTICAS E VANTAGENS

Fluid S, adicionado a uma correta mistura de ligantes hidráulicos, agregados selecionados, MICROSIL 90 (microssilicatos adensados), e fibras auxiliares Readymesh PM-180 (fibras de polipropileno multifilamento) melhora o desempenho de resistência mecânica, impermeabilidade e durabilidade global do artefacto. Normas de referência para o produto: UNI 8145 - ASTM C 494 B,D,G

### CAMPOS DE APLICAÇÃO

Produção de betões, argamassas, microbetões, caldas de injeção (a base de cimento ou cal), com elevada trabalhabilidade (classe de consistência), reduzida relação água/cimento, sem bleeding e segregação. Específico para preparar betões de elevadíssima impermeabilidade intrínseca (betões impermeáveis).

### SUPORTES PERMITIDOS

Betão - Argamassas cimentícias de cal e mistas

### MODO DE USO

Fluid S deve ser adicionado aos componentes anídricos do conglomerado, juntamente com a água de amassatura; a dosagem de uso normal está compreendida no intervalo 1-2% do peso, com relação ao peso dos ligantes. Após a adição do produto, providenciar uma adequada mistura a fim de obter uma massa homogênea e sem grumos. Fluid S desenvolve de forma eficaz a sua ação superlubrificante nas diversas condições de mistura: betoneira, autobetoneira, misturadores de eixo vertical, etc. e com normais meios de transporte: autobetoneira, betonbomba, bombas com rodinhas, etc. Eventuais sobredosagens deverão ser preliminarmente verificadas com massas de ensaio. Fluid S é considerado como aditivo neutro, ou seja, não comporta modificações dos tempos normais de presa e endurecimento do conglomerado no qual está inserido.



## MÉTODOS DE APLICAÇÃO

Adicionar a outros componentes.


## LIMPEZA DE FERRAMENTAS


Água

## CARACTERÍSTICAS FUNDAMENTAIS

 Conservação: 12 meses

 Peso específico: 1.18 kg/dm<sup>3</sup>

 Não inflamável

 Sem solventes

## ESPECIFICAÇÕES TÉCNICAS

a 20°C

Viscosidade **17.5 cP**

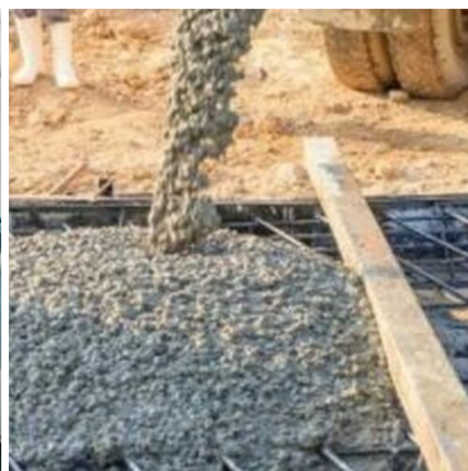
## CONSUMO

Adicionar de 0,7 a 2,0 kg de Fluid S para cada quintal de ligante hidráulico presente na massa.

## ARMAZENAMENTO E CONSERVAÇÃO

Armazenar o produto na sua embalagem original em ambiente fresco, seco e ao reparo do gelo e da luz do sol direta. Um armazenamento inadequado do produto pode resultar na perda do rendimento reológico

## GALERIA DE FOTOS



Produzido e distribuído por **AZICHEM srl**  
Via Giovanni Gentile, 16/A - 46044 Goito (MN), Itália  
Tel: +39 0376.604185 / 604365  
Fax: +39 0376 604398  
[www.azichem.com](http://www.azichem.com) - [info@azichem.com](mailto:info@azichem.com)

Atualização de **30-06-2021**  
Condições de venda e avisos legais disponíveis em  
<https://www.azichem.com/condicoes-gerais-de-venda>  
**Total de páginas deste documento: 3**

## CONTEÚDOS ADICIONAIS



## AVISOS E PRECAUÇÕES

Fluid S reduz sensivelmente a água de amassatura. Controlar o manómetro da autobetoneira em fase de carregamento do betão. Um excesso de água pode comprometer a consistência e o desempenho do betão. As informações de carácter geral, bem como as indicações e as recomendações sobre a utilização deste produto referidas nesta ficha técnica e eventualmente prestadas verbalmente ou por escrito, correspondem ao estado actual do conhecimento científico e das melhores práticas.

Os dados técnicos e de desempenho apresentados podem ter sido obtidos em ensaios laboratoriais efectuados num ambiente controlado e, como tal, podem diferir em função das condições efectivas de funcionamento.

A Azichem Srl não assume qualquer tipo de responsabilidade decorrente de um desempenho inadequado com origem na utilização indevida do produto ou em defeitos resultantes de factores ou de elementos estranhos à sua qualidade, incluindo armazenamento inadequado.

É da responsabilidade de quem tenciona utilizar o produto avaliar, previamente, a sua adequação à utilização prevista.

As características técnicas e de desempenho constantes desta ficha técnica são periodicamente actualizadas. Para uma consulta em tempo real, aceda ao site: [www.azichem.com](http://www.azichem.com). A data da revisão está mencionada no espaço ao lado. Esta edição anula e substitui as anteriores.

Recorda-se que o utilizador deve tomar conhecimento das propriedades físicas e químicas, dos efeitos toxicológicos e das advertências de perigo, bem como consultar outras informações relacionadas com o transporte, o manuseamento, a armazenagem e a eliminação em segurança, mencionadas na Ficha de Dados de Segurança mais recente. Para mais informações, aceda ao site: [www.azichem.com](http://www.azichem.com). É proibido depositar o produto e/ou a embalagem no ambiente.

