

Ghiaietto 6.10

Cascalho seco a adicionar a argamassa fluida antiencolhimento



Cascalho seco, selecionado, na granulometria compreendida entre 6 e 10 mm, específico para a adição a argamassas e rebocos pré-misturados estruturais, tanto fluidos quanto tixotrópicos, a fim de melhorar ou corrigir a curva granulométrica, com base no aumento da espessura do jato necessário.

CÓDIGO ADUANEIRO: 2517 1010

COMPONENTES: Monocomponente

APARÊNCIA: Cascalho

CORES DISPONÍVEIS: Cinza claro

EMBALAGENS E DIMENSÕES: Saco 25 kg - Pallet: 63 x (Saco 25 kg)

CAMPOS DE APLICAÇÃO

Produção de conglomerados a base de ligantes hidráulicos, minerais e de polímeros; adequação dimensional de argamassas e microbetões pré-misturados.

SUPORTES PERMITIDOS

Betão - Argamassas cimentícias de cal e mistas

MODO DE USO

Adicionar a quantidade desejada de GHIAIETTO à massa, durante a mistura da mesma. Adicionar eventual água e produto básico restantes, até obter uma mistura coesa e sem grumos. Deixar repousar o conglomerado misturado, adicionado com GHIAIETTO, por alguns minutos antes de colocá-lo em posa. A dosagem de Ghiaietto 6.10, com relação ao peso da mistura de um produto com água poderá ser no máximo 30%-35% (100 kg de mistura terminada com 30 kg de GHIAIETTO). **NOTA BEM:** para o cálculo do material necessário em função do volume a preencher, após ter estabelecido a quantidade necessária do produto escolhido com base no peso específico do mesmo (normalmente para uma argamassa cimentícia estrutural é de cerca 1900 kg/m³), deverá substituir no máximo 25% do peso calculado com Ghiaietto 6.10. Para facilitar o cálculo, como regra geral, considerar o uso de um saco de Ghiaietto 6.10 para cada três sacos de produto básico (pré-misturado).


MÉTODOS DE APLICAÇÃO


Adicionar a outros componentes.





CARACTERÍSTICAS FUNDAMENTAIS


 Conservação ilimitada

 Diâmetro máximo agregado: 10 mm

 Não inflamável

 Consumos (% sobre o peso dos componentes anídricos): 20-40 %

 Material 100% eco-compatível

 Resistentes aos raios UV

ESPECIFICAÇÕES TÉCNICAS

Forma arredondada sub-angular

Humidade máxima < **0.5 %**

UNI EN 1097-3

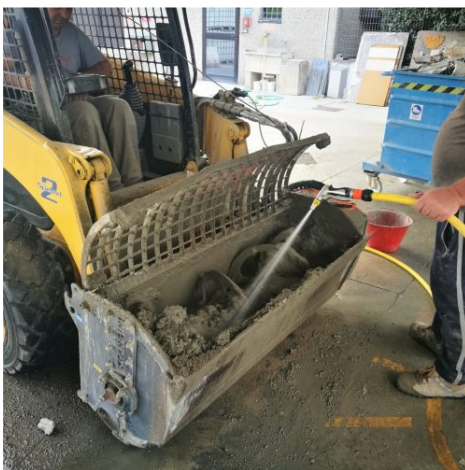
Densidade **1550 kg/m³**

Teor de sílica (SiO₂) > **70 %**

CONSUMO

Variável com base nas diversas exigências de projeto de diluição das argamassas fluidas estruturais (ver aprofundamentos nas fichas técnicas dos produtos da linha GROUT).

GALERIA DE FOTOS



CONTEÚDOS ADICIONAIS



Produzido e distribuído por **AZICHEM srl**
Via Giovanni Gentile, 16/A - 46044 Goito (MN), Itália
Tel: +39 0376.604185 / 604365
Fax: +39 0376 604398
www.azichem.com - info@azichem.com

Atualização de **04-07-2022**
Condições de venda e avisos legais disponíveis em
<https://www.azichem.com/condicoes-gerais-de-venda>
Total de páginas deste documento: 3

AVISOS E PRECAUÇÕES

Uma dosagem excessiva de Ghiaietto 6.10 pode levar a reduções até mesmo significativas do desempenho mecânico declarado do produto ao qual é adicionado. Ater-se sempre às dosagens máximas indicadas.

Para ulteriores informações, consultar o nosso Serviço Técnico. As informações de carácter geral, bem como as indicações e as recomendações sobre a utilização deste produto referidas nesta ficha técnica e eventualmente prestadas verbalmente ou por escrito, correspondem ao estado actual do conhecimento científico e das melhores práticas. Os dados técnicos e de desempenho apresentados podem ter sido obtidos em ensaios laboratoriais efectuados num ambiente controlado e, como tal, podem diferir em função das condições efectivas de funcionamento.

A Azichem Srl não assume qualquer tipo de responsabilidade decorrente de um desempenho inadequado com origem na utilização indevida do produto ou em defeitos resultantes de factores ou de elementos estranhos à sua qualidade, incluindo armazenamento inadequado.

É da responsabilidade de quem tenciona utilizar o produto avaliar, previamente, a sua adequação à utilização prevista.

As características técnicas e de desempenho constantes desta ficha técnica são periodicamente actualizadas. Para uma consulta em tempo real, aceda ao site: www.azichem.com. A data da revisão está mencionada no espaço ao lado. Esta edição anula e substitui as anteriores.

Recorda-se que o utilizador deve tomar conhecimento das propriedades físicas e químicas, dos efeitos toxicológicos e das advertências de perigo, bem como consultar outras informações relacionadas com o transporte, o manuseamento, a armazenagem e a eliminação em segurança, mencionadas na Ficha de Dados de Segurança mais recente. Para mais informações, aceda ao site: www.azichem.com. É proibido depositar o produto e/ou a embalagem no ambiente.

