

Grout CR

Argamassa cimentícia fluida, antilixiviação, com encolhimento compensado



Argamassa cimentícia compósita, de escorrimento, antilixiviação, com encolhimento controlado, consistência superfluida, a base de cimentos de alta resistência, doseador superpozolânicos (MICROSIL 90), modificantes poliméricos, agentes antiencolhimento, aditivos específicos, fibras minerais ao silicato de cálcio, agregados de sílica selecionados.

CÓDIGO ADUANEIRO: 3824 5090

COMPONENTES: Monocomponente

APARÊNCIA: Pó

CORES DISPONÍVEIS: Cinza

EMBALAGENS E DIMENSÕES: Saco 25 kg - Pallet: 50 x (Saco 25 kg)

CERTIFICAÇÕES OBTIDAS E NORMAS



CARACTERÍSTICAS E VANTAGENS

- A base de microssilicatos adensados - Fibro-reforçada tridimensionalmente com fibras minerais e sintéticas - Fornece elevada adesividade e adesão - Estável dimensionalmente (encolhimento compensado) - Fornece elevada estabilidade químico-física e resistência aos cloretos e sulfatos - Adequada para jatos subaquáticos: é antilixiviação - Com elevada resistência em condições de impulso hidrostático positivo e negativo

CAMPOS DE APLICAÇÃO

Reparação e revestimentos protetores de obras hidráulicas, estruturas marinhas e subaquáticas, artefactos em situações críticas: agressivos químico-físicos, águas de lixiviação, atmosfera marinha, etc. Preenchimento de cofragens de contenção de jato imersas também em água do mar.

SUPORTES PERMITIDOS

Betão - Tijolos - Paredes mistas - Paredes de pedra - aço



PREPARAÇÃO DOS SUPORTES

No caso de aplicações subaquáticas as operações de aplicação devem ser efetuadas dentro de 8-10 horas a partir da limpeza e remoção do "fouling" (acúmulo e depósito de partículas orgânicas e inorgânicas nas superfícies dos artefactos). É sempre necessário um adequado rugosidade das superfícies por escarificação, jato de areia, etc. para obter os valores máximos de adesão ao suporte. Os valores ótimos são obtidos com a hidro-escarificação de alta pressão. Desnudar os ferros em oxidação disruptiva ou profundamente oxidados, removendo a ferrugem dos ferros expostos (por jato de areia ou escovas abrasivas).

MODO DE USO

Introduzir na betoneira 2/3 da água total da massa, adicionar gradualmente o produto e a água restante, até obter uma massa homogênea com a consistência desejada. Para espessuras de preenchimento importantes, maiores que 60 mm, é possível adicionar Ghiaietto 6.10 (inerte lavado e selecionado com granulometria de 6-10 mm) num percentual variável de 20% a 40%, com base na exigência prática. Em alguns casos especialmente graves do ponto de vista da resistência aos ciclos "seco-molhado" (por exemplo, pela ação das marés) ou por agressões químicas especialmente fortes, será oportuno adicionar, além do GHIAIETTO, também microssilicatos adensados (MICROSIL 90), numa quantidade variável com base na espessura e na exigência construtiva, para melhorar ulteriormente a impermeabilidade e a resistência mecânica do produto. Nesses casos, contactar o nosso Serviço Técnico. No caso de jatos de água, assegurar-se do perfeito endurecimento do produto antes da remoção da cofragem.


MÉTODOS DE APLICAÇÃO

Espátula - Vazamento - Colher de pedreiro - Bomba - Espátula

LIMPEZA DE FERRAMENTAS

Água

CARACTERÍSTICAS FUNDAMENTAIS

- | | |
|---|---|
|  Conservação: 12 meses |  Diâmetro máximo agregado: 5 mm |
|  Misturar com água: 11-12 % |  Não inflamável |
|  Pot-life: 120 min |  Produto em Evidência |
|  Resistentes aos raios UV |  Temperatura de uso: +5 / +35 °C |



ESPECIFICAÇÕES TÉCNICAS

UNI EN 12190

Resistência à compressão aos 1 dia > **15 N/mm²**

UNI EN 12190

Resistência à compressão aos 28 dias > **80 N/mm²**

EN 196/1

Resistência à flexão aos 7 dias > **8 N/mm²**

UNI EN 13295

Resistência à carbonatação **0.5 mm**

UNI EN 13036-4

Resistência ao deslizamento **54 mm**

UNI EN 13687-1

Determinação da compatibilidade térmica **2.5 mPa**

UNI PdR 88:2020

Conteúdo reciclado total \geq **4.8 %**

EN 13412

Módulo elástico estático **30000 N/mm²**

UNI EN 1542

Ligação de aderência \geq **2 N/mm²**

UNI EN 1015-6

Densidade **2340 kg/m³**

UNI EN 12190

Resistência à compressão aos 7 dias > **60 N/mm²**

EN 196/1

Resistência à flexão em 1 dia > **4 N/mm²**

EN 196/1

Resistência à flexão aos 28 dias > **11 N/mm²**

Resistência à extração das barras de aço de aderência melhorada > **25 MPa**

UNI EN 1015-17

Conteúdo de cloretos < **0.01 %**

pH > **12**

EN 13501-1

Reação ao fogo **A1**

UNI EN 12390-8

Penetração de água sob pressão (5 bar durante 72 horas) < **5 mm**

UNI EN 13687-1

Compatibilidade térmica \geq **2 mPa**

UNI EN 13057

Absorção capilar **0.15 kg·h^{0.5}/m²**

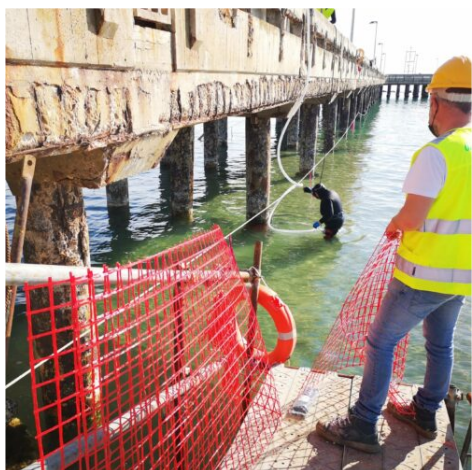
CONSUMO

Cerca de 20,50 kg/m² de Grout CR para cada centímetro de espessura a ser feito (cerca de 2050 kg para cada metro cúbico).

ARMAZENAMENTO E CONSERVAÇÃO

Armazenar o produto na sua embalagem original em ambiente fresco, seco e ao reparo do gelo e da luz do sol direta. Um armazenamento inadequado do produto pode resultar na perda do rendimento reológico. Proteger da humidade.

GALERIA DE FOTOS



CONTEÚDOS ADICIONAIS



AVISOS E PRECAUÇÕES

As informações de carácter geral, bem como as indicações e as recomendações sobre a utilização deste produto referidas nesta ficha técnica e eventualmente prestadas verbalmente ou por escrito, correspondem ao estado actual do conhecimento científico e das melhores práticas.

Os dados técnicos e de desempenho apresentados podem ter sido obtidos em ensaios laboratoriais efectuados num ambiente controlado e, como tal, podem diferir em função das condições efectivas de funcionamento.

A Azichem Srl não assume qualquer tipo de responsabilidade decorrente de um desempenho inadequado com origem na utilização indevida do produto ou em defeitos resultantes de factores ou de elementos estranhos à sua qualidade, incluindo armazenamento inadequado.

É da responsabilidade de quem tenciona utilizar o produto avaliar, previamente, a sua adequação à utilização prevista.

As características técnicas e de desempenho constantes desta ficha técnica são periodicamente actualizadas. Para uma consulta em tempo real, aceda ao site: www.azichem.com. A data da revisão está mencionada no espaço ao lado. Esta edição anula e substitui as anteriores.

Recorda-se que o utilizador deve tomar conhecimento das propriedades físicas e químicas, dos efeitos toxicológicos e das advertências de perigo, bem como consultar outras informações relacionadas com o transporte, o manuseamento, a armazenagem e a eliminação em segurança, mencionadas na Ficha de Dados de Segurança mais recente. Para mais informações, aceda ao site: www.azichem.com. É proibido depositar o produto e/ou a embalagem no ambiente.

