

Osmocem D

Impermeabilizante cimentício osmótico deformável com dois componentes



Impermeabilizante cimentício osmótico, bicomponente, em dispersão aquosa, polímero modificado, super adesivo, respirável e moderadamente deformável, resistente a impulsos positivos e negativos. Aplicação com espátula, pincel ou rolo. Ideal para a impermeabilização de estruturas de cimento armado e alvenaria: tanques, condutas de água, estruturas enterradas, poços de elevadores, canteiros, jardins suspensos; reparação e revestimentos de protecção de estruturas offshore ou expostas a níveis de salinidade. Adequado para contacto com água potável.

CÓDIGO ADUANEIRO: 3824 5090

COMPONENTES: Bicomponente

APARÊNCIA: Pó + Líquido

CORES DISPONÍVEIS: Branco / Cinza

EMBALAGENS E DIMENSÕES: Saco 25 kg [A] - Galão 6.5 kg [B] - Kit: 1 Saco 25 kg [A] + 1 Galão 6.5 kg [B]

CERTIFICAÇÕES OBTIDAS E NORMAS



CARACTERÍSTICAS E VANTAGENS

Osmocem D é caracterizado pela sua extrema simplicidade applicativa, a prova de erros. Realiza a aderência aos suportes para adesão mecânica e para difusão osmótica. É eficaz mesmo em condições de impulso hidrostático negativo (contra-impulso) e também é aplicável como revestimento em jardins suspensos e floreiras, pois resiste à ação mecânica das raízes. Osmocem D é compatível para substâncias alimentares: obteve o certificado de qualificação para a contenção de substâncias alimentares e água potável (Certificado obtido em 30/01/2015 junto ao Laboratório Cogesur - Bureau Veritas del Puerto de Santa Maria, Espanha). Osmocem D pode ser utilizado, de acordo com UNI EN 14891:2012, com argamassa de dois componentes, fibra-reforçada, aplicada líquida, a utilizar sob azulejos de cerâmica colados com adesivos. Nesse caso a relação de mistura deverá ser de 4,8 partes do Componente A com 1 parte do componente B (Relatório de Teste Nº 2.1/19334/0181.0.1.2015e, Kiwa GmbH). Cor do marfim disponível a pedido.

CAMPOS DE APLICAÇÃO

Tratamentos impermeabilizantes de estruturas e paredes enterradas, piscinas, tanques, floreiras, jardins suspensos, canalizações, galerias, box, pontes, reservatórios, porões, áreas de contenção alimentar, etc. desde que sejam suficientemente porosos e absorventes e estejam isentos de qualquer impermeabilização e / ou tratamento de superfície repelente de água, seja químico (siloxanos, epóxis, poliuretanos, etc.) ou natural (encerado). Adequado em condições de impulso hidrostático positivo e negativo. Utilizável também para a impermeabilização de terraços e sacadas. De acordo com a EN 14891:2012, pode ser perfeitamente utilizado como suporte para sucessivos azulejos.

SUPORTES PERMITIDOS

Rebocos - Betão - Pré-fabricados - Fibrocimento - Tijolos - Paredes mistas - Paredes de pedra - Betonilhas de substrato - Paredes rochosas



PREPARAÇÃO DOS SUPORTES

As superfícies de aplicação devem estar limpas, sem sujidade, partes friáveis e incoerentes, poeiras etc., tratamentos repelentes de água em geral, etc. convenientemente saturadas com água até atingir a condição de "saturada com superfície seca". É sempre aconselhável preparar o suporte de aplicação com aproximadamente 100-150 g/m² de látex adesivo COMPONENTE B; desta forma, são realizadas pelo menos três operações extraordinariamente eficazes com uma escorva simples e rápida: a) expulsão do ar da superfície porosidade _rolha (com uma redução drástica do conhecido empolamento que ocorre em produtos elásticos com baixo espessura); b) diminuição da absorção do suporte (para garantir uma cura adequada da camada impermeável); c) aumento da adesão graças à penetração profunda do componente polimérico.

MODO DE USO

Misturar o componente em pó (componente A) com a solução hidratante (componente B) com um berbequim à baixa velocidade, vertendo progressivamente o pó no líquido, continuar a misturar até obter uma massa homogénea e sem grumos. São permitidas moderadas variações da quantidade do componente B na massa para obter um composto mais ou menos fluido, de acordo com o uso previsto (por exemplo, se aplicado com pincel, será necessário mais componente B com relação ao uso como alisante com espátula). Ao concluir a mistura, esperar alguns minutos e misturar novamente antes de proceder a aplicação. Misturar na relação de 25 kg do componente A com 5,2 litros do componente B. Para melhorar ulteriormente o desempenho do revestimento (por exemplo, no caso de impermeabilização de terraços e sacadas) é aconselhável inserir a rede de reforço em fibra de vidro alcalino-resistente Armaglass 160 entre um estrato e outro, para um consumo de cerca 5 kg/m².

MÉTODOS DE APLICAÇÃO

Máquina de rebocar - Pincel - Espátula - Pulverização

LIMPEZA DE FERRAMENTAS


Água

CARACTERÍSTICAS FUNDAMENTAIS


 Adequado ao contacto com água potável

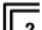
 Conservação: 12 meses


 Espessura máxima recomendada: 8 mm

 Não inflamável

 Pot-life: 50-70 min

 Temperatura de uso: +5 / +35 °C

 Aplicar em duas demãos

 Diâmetro máximo agregado: 0.6 mm

 Espessura mínima recomendada: 1.5 mm

 Peso específico: 1.9 kg/dm³

 Resistentes aos raios UV

ESPECIFICAÇÕES TÉCNICAS

EN 12190

Resistência à compressão > **30 N/mm²**

Sd EN ISO 7783-1

Permeabilidade ao vapor de água **CLASS I**

EN 13142

Módulo elástico estático **15 GPa**

UNI EN 1062-3

Absorção capilar **0.16 kg·h^{0.5}/m²**

UNI EN 1015-12

Ligação de aderência **≥ 1.5 N/mm²**

EN 12190

Resistência à flexão **≥ 6 N/mm²**

Tempo de presa **12-16 h**

Tráfego de peões **36-48 h**

UNI EN 12390-8

Penetração de água sob pressão (5 bar durante 72 horas) **≤ 13 mm**

Impermeabilidade Darcy **10⁻¹⁰ cm/s**



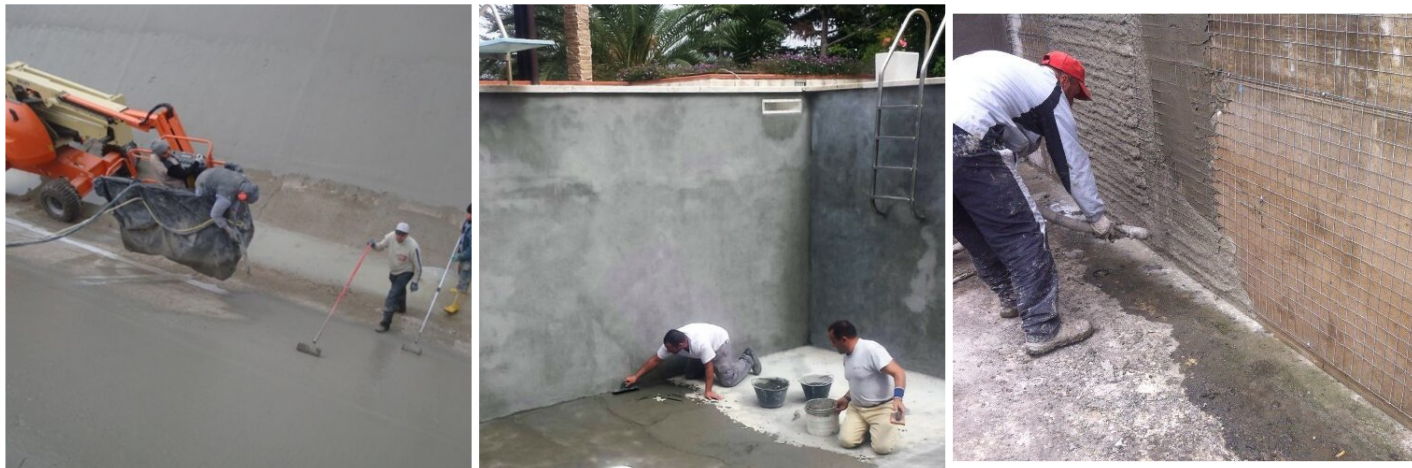
CONSUMO

Cerca de 1,9 kg/m² de Osmocem D para cada milímetro de espessura a ser realizada.

ARMAZENAMENTO E CONSERVAÇÃO

Armazenar o produto na sua embalagem original em ambiente fresco, seco e ao reparo do gelo e da luz do sol direta. Um armazenamento inadequado do produto pode resultar na perda do rendimento reológico. Proteger da humidade.

GALERIA DE FOTOS



CONTEÚDOS ADICIONAIS



Produzido e distribuído por **AZICHEM srl**
Via Giovanni Gentile, 16/A - 46044 Goito (MN), Itália
Tel: +39 0376.604185 / 604365
Fax: +39 0376 604398
www.azichem.com - info@azichem.com

Atualização de **08-02-2024**
Condições de venda e avisos legais disponíveis em
<https://www.azichem.com/condicoes-gerais-de-venda>
Total de páginas deste documento: 4

AVISOS E PRECAUÇÕES

Não aplicar na presença de luz solar direta e cuidar da proteção e da maturação húmida.

Não aplique sobre substratos pouco ou não porosos ou previamente revestidos com tratamentos repelentes de água em geral, se não após uma adequada desbaste por martelos, lixadeiras e equipamento adequado para tratamentos preparatórios de substratos, ou após tratamento apropriado com primers poliméricos adequados. As informações de carácter geral, bem como as indicações e as recomendações sobre a utilização deste produto referidas nesta ficha técnica e eventualmente prestadas verbalmente ou por escrito, correspondem ao estado actual do conhecimento científico e das melhores práticas.

Os dados técnicos e de desempenho apresentados podem ter sido obtidos em ensaios laboratoriais efectuados num ambiente controlado e, como tal, podem diferir em função das condições efectivas de funcionamento.

A Azichem Srl não assume qualquer tipo de responsabilidade decorrente de um desempenho inadequado com origem na utilização indevida do produto ou em defeitos resultantes de factores ou de elementos estranhos à sua qualidade, incluindo armazenamento inadequado.

É da responsabilidade de quem tenciona utilizar o produto avaliar, previamente, a sua adequação à utilização prevista.

As características técnicas e de desempenho constantes desta ficha técnica são periodicamente actualizadas. Para uma consulta em tempo real, aceda ao site: www.azichem.com. A data da revisão está mencionada no espaço ao lado. Esta edição anula e substitui as anteriores.

Recorda-se que o utilizador deve tomar conhecimento das propriedades físicas e químicas, dos efeitos toxicológicos e das advertências de perigo, bem como consultar outras informações relacionadas com o transporte, o manuseamento, a armazenagem e a eliminação em segurança, mencionadas na Ficha de Dados de Segurança mais recente. Para mais informações, aceda ao site: www.azichem.com.

É proibido depositar o produto e/ou a embalagem no ambiente.

