

Osmocem Flex

Impermeabilizante cimentício plasto-elástico para terraços e paredes



Impermeabilizante cimentício, osmótico, bicomponente, em dispersão aquosa, polímero modificado, altamente flexível e deformável, com comportamento plasto-elástico. Aplicação com espátula, pincel ou rolo. Ideal para a impermeabilização de terraços, varandas e piscinas, antes da colocação de pavimentos em tijoleira ou ladrilhos cerâmicos. Adequado para contacto com água potável.

CÓDIGO ADUANEIRO: 3824 5090

COMPONENTES: Bicomponente

APARÊNCIA: Pó + Líquido

CORES DISPONÍVEIS: Branco / Cinza

EMBALAGENS E DIMENSÕES: Saco 24 kg [A] - Galão 8 kg [B] - Kit: 1 Saco 24 kg [A] + 1 Galão 8 kg [B] - Pallet: 50 x (Saco 24 kg [A]) - Pallet: 50 x (Galão 8 kg [B])

CERTIFICAÇÕES OBTIDAS E NORMAS



CARACTERÍSTICAS E VANTAGENS

Osmocem Flex obteve o certificado de compatibilidade para o contato e a contenção de água potável e substâncias alimentares (Certificado obtido em 30/01/2015 junto ao Laboratório Cogesur - Bureau Veritas del Puerto de Santa Maria, Espanha). Produto profissional bi-componente. Proporção do componente A + componente B especificamente estudado para dar ao aplicador a certeza do resultado e garantia de um trabalho de maneira prática: o galão do componente B (8 kg) sofre uma pequena sobredose em comparação com a quantidade necessária para misturar o saco (24 kg), permitindo que o aplicador, antes de colocar o produto, retire do galão até 1 litro da resina especial do componente B, dilua com 1 litro de água e utilize essa emulsão aquosa para iniciar o suporte da aplicação; desse modo, pelo menos três operações extraordinariamente eficazes são realizadas com um simples e rápido preparo: a) expulsão do ar da porosidade superficial _ turaporos (com redução drástica das bolhas conhecidas que ocorrem em produtos elásticos de baixa espessura); b) diminuição da absorção do suporte (como garantia de uma maturação adequada do alisamento impermeável); c) aumento da aderência graças à penetração em profundidade do componente polimérico.

CAMPOS DE APLICAÇÃO

Impermeabilização de obras de contenção em betão (tanques, piscinas, dutos, áreas de contenção de alimentos, etc.). Impermeabilização de sacadas, terraços, quartos de banho, duchas, etc., desde que sejam suficientemente porosos e absorventes e estejam isentos de qualquer impermeabilização e / ou tratamento de superfície repelente de água, seja químico (siloxanos, epóxis, poliuretanos, etc.) ou natural (encerado), preliminarmente à posa de sucessivos rebocos, betonilhas, revestimentos cerâmicos. Revestimento impermeabilizante de paredes contra terra, de rebocos microrrachaduras. Alisamentos deformáveis em geral.



SUPORTES PERMITIDOS

Betão - Azulejos e pisos - Betonilhas de substrato

PREPARAÇÃO DOS SUPORTES

As superfícies de aplicação devem estar limpas, isentas de sujeira, partes quebradiças e inconsistentes, poeira, tratamentos hidrorrepelentes em geral, etc., levemente rugosas com método de preparação adequado (grau de rugosidade > 2mm, ou >= 3 na escala ICRI - Instituto Internacional de Reparação de Concreto). Suportes particularmente secos devem ser ligeiramente humedecidos com água. É sempre aconselhável preparar o suporte de aplicação com aproximadamente 100-150 g/m² de látex adesivo COMPONENTE B para facilitar a expulsão do ar da porosidade superficial (tampa de poros), reduzir a absorção do suporte e aumentar a adesão ao apoiar. Para aplicações em gesso cartonado, aplicar primeiro uma demão de Bond Plus como primário. No caso de grandes superfícies de cobertura em coberturas planas ou terraços embebidos em água, é necessário prever "chaminés" de ventilação de vapor adequadamente localizadas. Não aplicar sobre suportes com fugas de água ou qualquer forma de água em movimento, que devem ser previamente obstruídos e sanados para evitar a lavagem do produto durante a fase de endurecimento e pega.

MODO DE USO

Osmocem Flex é fornecido em dois componentes pré-doseados que devem ser misturados bem com misturadores à baixa velocidade (máx. 300 giros/minuto) até obter uma massa homogênea, sem grumos. Deve ser absolutamente evitada a adição de outros ingredientes. O galão do componente B (8 kg) sofre uma pequena sobredose em relação à quantidade necessária para misturar o saco (24 kg), permitindo que o aplicador, antes de colocar o produto, retire do tanque até 1 l da resina especial do componente B, dilua com 1 litro de água e use essa emulsão aquosa para preparar o suporte da aplicação (ver também a secção INFORMAÇÕES ADICIONAIS). Em caso de clima excepcionalmente seco, é possível fazer correções de consistência moderada, quando necessário, adicionando água até um máximo de 8%. Na impermeabilização de terraços e sacadas, Osmocem Flex deverá ser aplicado em duas demãos sucessivas, com espessura equivalente a cerca 1.5 mm cada uma (cerca de 2,2 kg/m² por demão), cada uma das quais deverá ser aplicada quando a anterior pareça estável (não antes de 4 horas a 20°C). Recomenda-se interpor na espessura de Osmocem Flex, entre a primeira e a segunda demão, a rede de fibra de vidro alcalino-resistente Armaglass 160. Deverá também ser disposta a fita autoadesiva em butil Proband entre a betonilha de substrato e as paredes de elevação. Recomenda-se, enfim, posicionar a especial fita elástica Elastotex 120, ou Elastotex 120 Cloth, em correspondência das eventuais juntas de dilatação, fixando-a com o próprio Osmocem Flex.

MÉTODOS DE APLICAÇÃO


Máquina de rebocar - Pincel - Bomba - Rolo - Espátula - Escovão

LIMPEZA DE FERRAMENTAS

Água


CARACTERÍSTICAS FUNDAMENTAIS


 Adequado ao contacto com água potável

 Diâmetro máximo agregado: 0.6 mm

A:B Relação de mistura: 3:1 _

 Conservação: 12 meses

 Pot-life: 60 min

 Temperatura de uso: +8 / +30 °C



ESPECIFICAÇÕES TÉCNICAS

Capacidade de bridging sobre fissuras de amplitude **0.5-1.0 mm**

UNI EN 1015-12

Ligação de aderência **1.50 N/mm²**

DIN 53504

Alongamento de ruptura longitudinal **17.2 %**

Sd EN ISO 7783-1

Permeabilidade ao vapor de água **CLASS I**

A:B

Relação de mistura dos componentes **3:1**

UNI EN 1015-6

Densidade **1800 kg/m³**

UNI EN 13057

Absorção capilar **0.06 kg•h^{0.5}/m²**

EN 1062-6

Permeabilidade ao CO₂ **15.100 (Sd=55 m) μ**

EN 1062-3

0.034 kg•h^{0.5}/m²

+5° C *EN 1062-7*

Classe A3

EN ISO 7783-1

Grau de transmissão de vapor de água **1.430 (Sd=3.2 m) μ**

+5° C *EN 1062-7*

Ponte dinâmica de rachaduras **Classe B2**

EN 1542

> 1.0 MPa

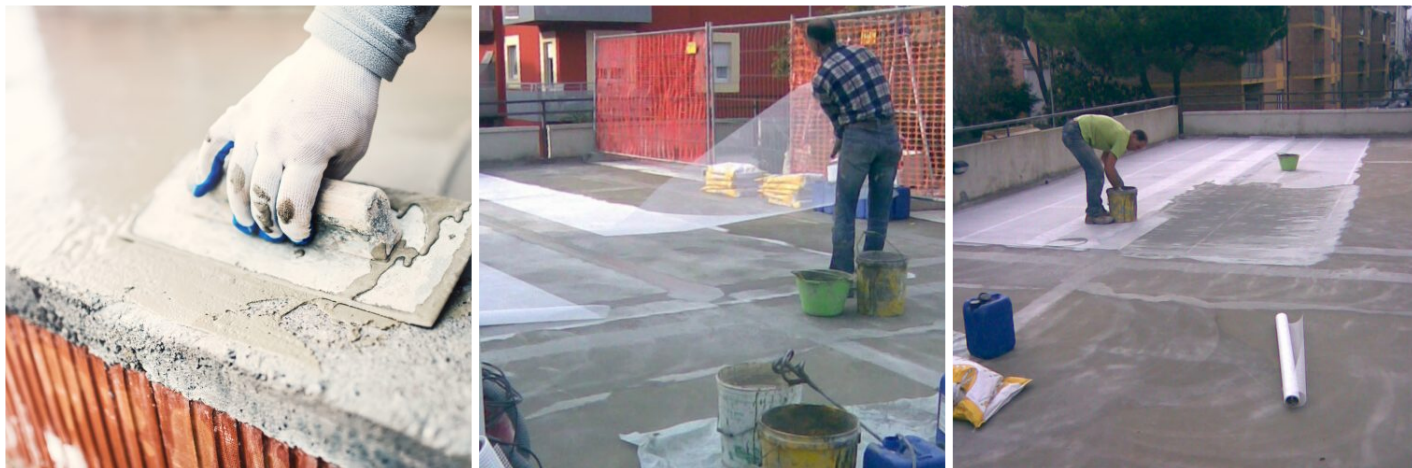
CONSUMO

Cerca de 1,8 kg/m² de Osmocem Flex para cada milímetro de espessura a ser realizada.

ARMAZENAMENTO E CONSERVAÇÃO

Armazenar o produto na sua embalagem original em ambiente fresco, seco e ao reparo do gelo e da luz do sol direta. Um armazenamento inadequado do produto pode resultar na perda do rendimento reológico. Proteger da humidade.

GALERIA DE FOTOS



Produzido e distribuído por **AZICHEM srl**
Via Giovanni Gentile, 16/A - 46044 Goito (MN), Itália
Tel: +39 0376.604185 / 604365
Fax: +39 0376 604398
www.azichem.com - info@azichem.com

Atualização de **14-02-2024**
Condições de venda e avisos legais disponíveis em
<https://www.azichem.com/condicoes-gerais-de-venda>
Total de páginas deste documento: 4

CONTEÚDOS ADICIONAIS



AVISOS E PRECAUÇÕES

Não utilizar Osmocem Flex em suportes fortemente degradados ou incoerentes, pois corre o risco de anular o êxito da impermeabilização. Não aplique sobre substratos pouco ou não porosos ou previamente revestidos com tratamentos repelentes de água em geral, se não após uma adequada desbaste por martelos, lixadeiras e equipamento adequado para tratamentos preparatórios de substratos, ou após tratamento apropriado com primers poliméricos adequados.

As informações de carácter geral, bem como as indicações e as recomendações sobre a utilização deste produto referidas nesta ficha técnica e eventualmente prestadas verbalmente ou por escrito, correspondem ao estado actual do conhecimento científico e das melhores práticas.

Os dados técnicos e de desempenho apresentados podem ter sido obtidos em ensaios laboratoriais efectuados num ambiente controlado e, como tal, podem diferir em função das condições efectivas de funcionamento.

A Azichem Srl não assume qualquer tipo de responsabilidade decorrente de um desempenho inadequado com origem na utilização indevida do produto ou em defeitos resultantes de factores ou de elementos estranhos à sua qualidade, incluindo armazenamento inadequado.

É da responsabilidade de quem tenciona utilizar o produto avaliar, previamente, a sua adequação à utilização prevista.

As características técnicas e de desempenho constantes desta ficha técnica são periodicamente actualizadas. Para uma consulta em tempo real, aceda ao site: www.azichem.com. A data da revisão está mencionada no espaço ao lado. Esta edição anula e substitui as anteriores.

Recorda-se que o utilizador deve tomar conhecimento das propriedades físicas e químicas, dos efeitos toxicológicos e das advertências de perigo, bem como consultar outras informações relacionadas com o transporte, o manuseamento, a armazenagem e a eliminação em segurança, mencionadas na Ficha de Dados de Segurança mais recente. Para mais informações, aceda ao site: www.azichem.com.

É proibido depositar o produto e/ou a embalagem no ambiente.

