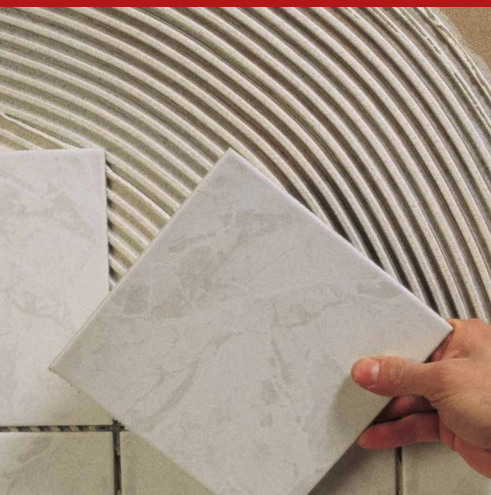


Osmokoll



CÓDIGO ADUANEIRO: 3824 5090
COMPONENTES: Monocomponente
APARÊNCIA: Pó
CORES DISPONÍVEIS: Branco / Cinza
EMBALAGENS E DIMENSÕES: Saco 25 kg

CERTIFICAÇÕES OBTIDAS E NORMAS



SUPORTES PERMITIDOS

Rebocos - Betão - Argamassas cimentícias de cal e mistas - Azulejos e pisos - Betonilhas de substrato - Pedra porosa

MÉTODOS DE APLICAÇÃO

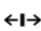
Espátula dentada


LIMPEZA DE FERRAMENTAS


Água


CARACTERÍSTICAS FUNDAMENTAIS


 Conservação: 12 meses


 Espessura máxima recomendada: 10 mm


 Não inflamável

 Resistentes aos raios UV

 Diâmetro máximo agregado: 0.5 kg

 Espessura mínima recomendada: 2 mm

 Pot-life: 50 min

 Temperatura de uso: +5 / +35 °C



ESPECIFICAÇÕES TÉCNICAS

EN 12004
> **1.5 N/mm²**

EN 12004
Durabilidade - Adesão à tração após ciclos de congelamento-descongelamento > **1 N/mm²**

EN 12004
Durabilidade - Adesão à tração após envelhecimento térmico > **1.5 N/mm²**

UNI EN 1015-11
Resistência à compressão > **12 N/mm²**

EN 12004
Reação ao fogo **Class F**

Endurecimento completo a 20°C **80 - 90 min**

0.04 mm

Execução de juntas de pavimento **24 h**

Tráfego de peões **24 h**

Tempo de registo do bloco **40 min**

UNI EN 1015-18
Absorção capilar < **0.3 kg•h^{0.5}/m²**

EN 12004
Durabilidade - Adesão à tração após imersão em água > **1 N/mm²**

UNI EN 1542
Ligação de aderência **2.8 N/mm²**

UNI EN 196/1
Resistência à flexão > **4 N/mm²**

UNI EN 1015-6
Densidade **1540 kg/m³**

Execução de juntas de parede **6-8 h**

Tensão na ruptura, valor característico **2.8 mm**

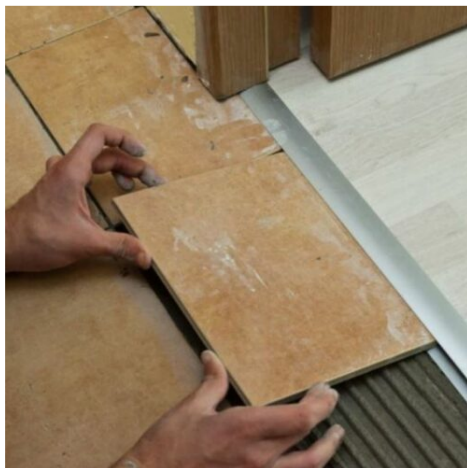
a 30'
Tempo aberto \geq **0.5 MPa**

Comissionamento **14 dia**

ARMAZENAMENTO E CONSERVAÇÃO

Armazenar o produto na sua embalagem original em ambiente fresco, seco e ao reparo do gelo e da luz do sol direta. Um armazenamento inadequado do produto pode resultar na perda do rendimento reológico. Proteger da humidade.

GALERIA DE FOTOS



AVISOS E PRECAUÇÕES

As informações de carácter geral, bem como as indicações e as recomendações sobre a utilização deste produto referidas nesta ficha técnica e eventualmente prestadas verbalmente ou por escrito, correspondem ao estado actual do conhecimento científico e das melhores práticas.

Os dados técnicos e de desempenho apresentados podem ter sido obtidos em ensaios laboratoriais efectuados num ambiente controlado e, como tal, podem diferir em função das condições efectivas de funcionamento.

A Azichem Srl não assume qualquer tipo de responsabilidade decorrente de um desempenho inadequado com origem na utilização indevida do produto ou em defeitos resultantes de factores ou de elementos estranhos à sua qualidade, incluindo armazenamento inadequado.

É da responsabilidade de quem tenciona utilizar o produto avaliar, previamente, a sua adequação à utilização prevista.

As características técnicas e de desempenho constantes desta ficha técnica são periodicamente actualizadas. Para uma consulta em tempo real, aceda ao site: www.azichem.com. A data da revisão está mencionada no espaço ao lado. Esta edição anula e substitui as anteriores.

Recorda-se que o utilizador deve tomar conhecimento das propriedades físicas e químicas, dos efeitos toxicológicos e das advertências de perigo, bem como consultar outras informações relacionadas com o transporte, o manuseamento, a armazenagem e a eliminação em segurança, mencionadas na Ficha de Dados de Segurança mais recente. Para mais informações, aceda ao site: www.azichem.com.

É proibido depositar o produto e/ou a embalagem no ambiente.

