

## Protech Balcony

Impermeabilizante transparente, não pelicular, para terraços e sacadas



Solução a base de especiais resinas silânicas e siloxânicas em solvente, altamente penetrante, transparente (incolor), para impermeabilizar rapidamente, eficazmente e economicamente sacadas, terraços, azulejos, coberturas em betão, escadas externas, etc. sem remover ou intervir na pavimentação existente. Não modifica o aspeto do suporte sobre o qual é aplicado e não altera o seu deslizamento original ou a sua capacidade de transpiração ao vapor d'água. Aplica-se em brevíssimo tempo, não requer mão-de-obra especializada ou ferramentas profissionais. A pavimentação tratada será usufruível após apenas 2 horas após a posa.

**CÓDIGO ADUANEIRO:** 3824 9970

**COMPONENTES:** Monocomponente

**APARÊNCIA:** Líquido

**CORES DISPONÍVEIS:** Transparente

**EMBALAGENS E DIMENSÕES:** Galão 25 l - Galão 5 l - Garrafa 1 l - Galão 2 l - Caixa: 12 x (Garrafa 1 l) - Caixa: 8 x (Galão 2 l)

### CARACTERÍSTICAS E VANTAGENS

Protech Balcony é um produto de ágil e rápida aplicação: é suficiente espalhá-lo com uma escova sobre as superfícies limpas e secas para resolver o problema das infiltrações. O princípio ativo, eficazmente veiculado em solvente, penetra rapidamente e em profundidade nos estuques, eventuais rachaduras e porosidades do suporte. Realiza, a contacto com o ar, uma reação de polimerização que veda e impermeabiliza, perfeitamente e em profundidade, toda descontinuidade na qual conseguiu penetrar. A específica molécula siloxânica polimerizada, após concluída a reação, é estável no decorrer do tempo e não labiliza. Portanto, a duração eficaz do produto aplicado em superfícies não sujeitas a movimentos dinâmicos e a lesões sísmicas, normalmente é superior a 10 anos. Se necessário, no caso em que surjam novas descontinuidades, trincas, rachaduras, fissuras, etc. após a primeira aplicação de Protech Balcony, poderão ser convenientemente resolvidas com uma segunda aplicação do produto. Dada a sua natureza intrinsecamente não pelicular, o produto não poderá sofrer lesões, lacerações, rachaduras, destaques, deteriorações e não irá amarelar com o tempo sob os efeitos dos raios UV (como acontece naturalmente para tratamentos com epóxi e/ou poliuretanos). Os estuques tratados com Protech Balcony não serão afetados por mofo, musgos, líquenes e outros organismos biodeteriorogénicos. Salienta-se que a eficácia em termos de hidrorrepelência e impermeabilidade de Protech Balcony foi certificada com testes específicos executados junto aos laboratórios do departamento de engenharia estrutural do POLITÉCNICO DE MILÃO.

### CAMPOS DE APLICAÇÃO

Impermeabilização rápida de sacadas, terraços, varandas, escadas, superfícies azulejadas, artefactos de betão e pedras naturais, sem a demolição do piso existente. Utilizável até mesmo sobre superfícies verticais particularmente expostas às intempéries e aos agentes atmosféricos (azulejadas, rebocadas, com tijolos aparentes, etc.).

### SUPORTES PERMITIDOS

Rebocos - Betão - Argamassas cimentícias de cal e mistas - Pré-fabricados - Gesso - Fibrocimento - Tijolos - Tufo - Paredes mistas - Paredes de pedra - Azulejos e pisos



## PREPARAÇÃO DOS SUPORTES

As superfícies de aplicação devem estar limpas, sem sujidades, partes friáveis e incoerentes, poeiras, etc. Os rejuntas entre os azulejos, se presentes, deverão ser oportunamente tratados com apropriados detergentes ácidos ou alcalinos. A esse respeito, aconselha-se o específico detergente ácido Deterg-A, diluído com água na relação 1:4. Enxaguar as superfícies tratadas com água corrente. Os rejuntas lábeis e incoerentes, eventualmente removidos, deverão ser necessariamente restaurados com estuques de cimento com elevada adesão e deformabilidade. A esse respeito, aconselha-se o uso do específico estuque bicomponente impermeável e deformável Stucco Balcony. Esperar o tempo necessário (1-2 dias) para secar o estuque antes de aplicar Protech Balcony. As juntas de dilatação eventualmente presentes, compreendidas também aquelas relativas à linha de conjugação entre a pavimentação azulejada e a berma perimetral (normalmente em granito ou pedra natural), devem ser necessariamente vedadas com polímeros de elevada elasticidade. A esse respeito, aconselha-se vedá-los com Protech Flex, coadjuvado pela posa de Filtene Fondogiunto e primer de poliuretano Protech Flex Primer.

## MODO DE USO

Verter pequenas quantidades de produto por vez e espalhá-lo uniformemente sobre toda a superfícies com uma escova emborrachada ou com um "rodo", até a completa impregnação do suportes a impermeabilizar. Posar Protech Balcony com atenção especial nas zonas menos alcançáveis e mais incômodas, mediante o uso de um pincel com cerdas longas ou uma espuma (arestas, rodapés, cantos, soleiras, chaminés, descargas, etc.). Deixar penetrar o produto por pelo menos 60 minutos. Dentro de no máximo 120 minutos após a aplicação, remover o produto em excesso sobre todas as superfícies tratadas mediante pano embebido em diluente Nitro. O consumo do produto é em média cerca de 0,14 l/m<sup>2</sup> de superfície a impermeabilizar; variável com base na absorção do suporte e na dimensão de eventuais rejuntas. Geralmente, considera-se que com 1 litro de Protech Balcony é possível tratar superfícies de 5 a 10 m<sup>2</sup>.

## MÉTODOS DE APLICAÇÃO

Escovão - Colher de pedreiro de esponja - Impregnação - Pincel - Esponja


## LIMPEZA DE FERRAMENTAS


Diluente Nitro


## CARACTERÍSTICAS FUNDAMENTAIS


 Conservação: 12 meses

 Peso específico: 0.85 kg/l


 Produto em Evidência

 Temperatura de uso: +5 / +30 °C

 Material inflamável

 Produto a base de solvente

 Resistentes aos raios UV

 Utilizar usando luvas protetoras

## ESPECIFICAÇÕES TÉCNICAS

-30  
Temperatura de exercício **+80 °C**

pH **7.5**

## CONSUMO

Cerca de 0,15 litros de Protech Balcony para cada metro quadrado de superfície a ser tratada, com base na porosidade do suporte.



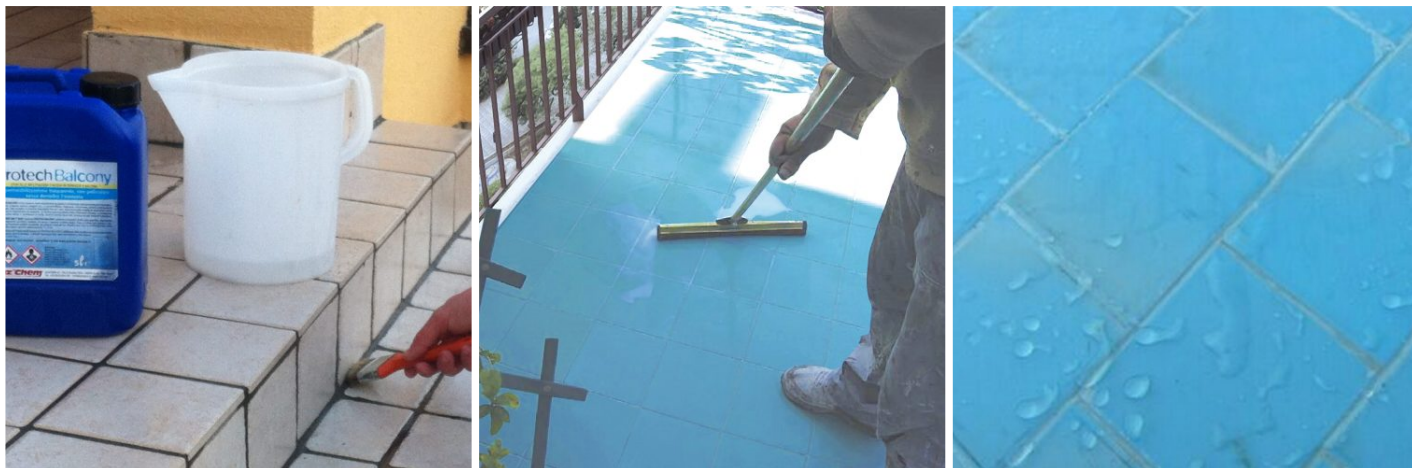
Produzido e distribuído por **AZICHEM srl**  
Via Giovanni Gentile, 16/A - 46044 Goito (MN), Itália  
Tel: +39 0376.604185 / 604365  
Fax: +39 0376 604398  
[www.azichem.com](http://www.azichem.com) - [info@azichem.com](mailto:info@azichem.com)

Atualização de **15-03-2021**  
Condições de venda e avisos legais disponíveis em  
<https://www.azichem.com/condicoes-gerais-de-venda>  
**Total de páginas deste documento: 4**

## ARMAZENAMENTO E CONSERVAÇÃO

Proteção de congelamento Armazenar o produto na sua embalagem original em ambiente fresco, seco e ao reparo do gelo e da luz do sol direta. Um armazenamento inadequado do produto pode resultar na perda do rendimento reológico Proteger da humidade. Armazenar o produto a uma temperatura entre +5°C e +35°C.

## GALERIA DE FOTOS



## CONTEÚDOS ADICIONAIS



Produzido e distribuído por **AZICHEM srl**  
Via Giovanni Gentile, 16/A - 46044 Goito (MN), Itália  
Tel: +39 0376.604185 / 604365  
Fax: +39 0376 604398  
[www.azichem.com](http://www.azichem.com) - [info@azichem.com](mailto:info@azichem.com)

Atualização de **15-03-2021**  
Condições de venda e avisos legais disponíveis em  
<https://www.azichem.com/condicoes-gerais-de-venda>  
**Total de páginas deste documento: 4**

## AVISOS E PRECAUÇÕES

Aplicar Protech Balcony somente em superfícies secas. Evitar iniciar as operações de impermeabilização com previsão de precipitações atmosféricas iminentes. Para além, desaconselha-se aplicar na presença de ventilação acentuada, visto que o solvente pode evaporar muito mais rapidamente, tornando necessária maior quantidade de produto e menos eficaz a penetração profunda do princípio ativo.

Recomenda-se não adiar a fase final de limpeza superficial do produto em excesso com diluente Nitro. Eventuais excessos de produto não removidos da superfície, em contacto com o ar, podem causar a formação de indesejados resíduos esbranquiçados, difíceis de remover, que podem ser removidos mediante lavagem com detergente ácido.

Antes de efetuar qualquer operação de limpeza com detergente ácido é indispensável executar ensaios preliminares em um pequena porção do piso (melhor se não for à vista), para evitar desagradáveis alterações cromáticas no piso.

No caso de aplicação de Protech Balcony sobre superfícies especialmente porosas e absorventes (terracota, pedras naturais, tufo, etc.), aconselha-se primeiramente espalhar o produto sobre uma pequena porção de piso. Suportes muito absorventes podem tornar-se ligeiramente mais escuros após a penetração do produto. As informações de carácter geral, bem como as indicações e as recomendações sobre a utilização deste produto referidas nesta ficha técnica e eventualmente prestadas verbalmente ou por escrito, correspondem ao estado actual do conhecimento científico e das melhores práticas.

Os dados técnicos e de desempenho apresentados podem ter sido obtidos em ensaios laboratoriais efectuados num ambiente controlado e, como tal, podem diferir em função das condições efectivas de funcionamento.

A Azichem Srl não assume qualquer tipo de responsabilidade decorrente de um desempenho inadequado com origem na utilização indevida do produto ou em defeitos resultantes de factores ou de elementos estranhos à sua qualidade, incluindo armazenamento inadequado.

É da responsabilidade de quem tenciona utilizar o produto avaliar, previamente, a sua adequação à utilização prevista.

As características técnicas e de desempenho constantes desta ficha técnica são periodicamente actualizadas. Para uma consulta em tempo real, aceda ao site: [www.azichem.com](http://www.azichem.com). A data da revisão está mencionada no espaço ao lado. Esta edição anula e substitui as anteriores.

Recorda-se que o utilizador deve tomar conhecimento das propriedades físicas e químicas, dos efeitos toxicológicos e das advertências de perigo, bem como consultar outras informações relacionadas com o transporte, o manuseamento, a armazenagem e a eliminação em segurança, mencionadas na Ficha de Dados de Segurança mais recente. Para mais informações, aceda ao site: [www.azichem.com](http://www.azichem.com). É proibido depositar o produto e/ou a embalagem no ambiente.

