

Protech Road Line

Tinta sintética pigmentada específica para sinalização rodoviária



Tinta sintética refrativa de secagem rápida com excelente cobertura e resistência aos agentes atmosféricos, especialmente projetada para a pintura de sinalização rodoviária horizontal. À base de resina acrílica, plastificantes específicos carregados com Dióxido de Rutilo Titânio, pigmentos sintéticos resistentes aos raios UV, cargas lamelares e cristalinas, microesferas de vidro com alto índice de refração e uma mistura específica de solventes para equilibrar a secagem em profundidade e em superfície, permite comunicar as regras de segurança de acordo com o código rodoviário tanto nas áreas urbanas como extra-urbanas para as linhas centrais, laterais, faixas de zebra, faixas de paragem e passagens de peões, etc.

CÓDIGO ADUANEIRO: 3209 1000

COMPONENTES: Monocomponente

APARÊNCIA: Líquido denso

CORES DISPONÍVEIS: Solicitar cores disponíveis

EMBALAGENS E DIMENSÕES: Lata 30 kg

CAMPOS DE APLICAÇÃO

Protech Road Line é específico para sinalização horizontal de pavimentações, até mesmo rodoviárias: asfalto, suportes de cimento, pórfido, etc.

SUPORTES PERMITIDOS

Betão - Asfalto - Pedras naturais e porfídios

PREPARAÇÃO DOS SUPORTES

Eliminar todo vestígio de pó. Aplicar Protech Road Line sobre suporte seco, segundo as modalidades de uso indicadas.

MODO DE USO

Protech Road Line, dependendo dos equipamentos e métodos de aplicação, deve ser diluído, geralmente 5%, com um diluente sintético específico para tintas de ilhas de tráfego. Evite aplicações na presença de condensação superficial, gelo e certifique-se de que não haja escamação de tinta. Mexa bem o produto antes de usar.

MÉTODOS DE APLICAÇÃO



Rolo - Pulverização - Nebulização airless a baixa pressão





LIMPEZA DE FERRAMENTAS

Diluyente Nitro

CARACTERÍSTICAS FUNDAMENTAIS

-  Conservação: 6 meses
-  Utilizar usando luvas protetoras

-  Peso específico: 1.55 - 1.75 kg/l
-  Utilizar usando óculos protetores

ESPECIFICAÇÕES TÉCNICAS

ASTM D711
Sem poeira a 20°C **10 min**

ASTM D 1644
Resíduo seco **80 +/- 3 %**

ASTM D711
Endurecimento profundo a 20°C **30 min**

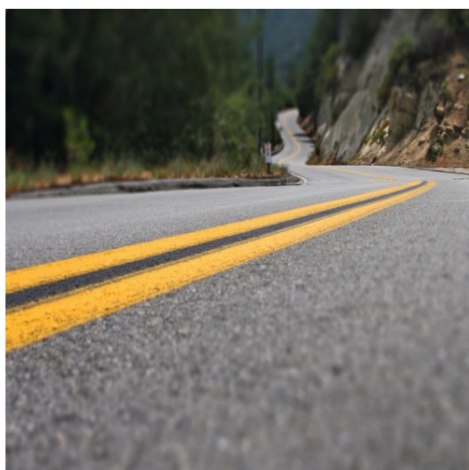
CONSUMO

Aplicar 1,30 kg de Protech Road Line para cada metro quadrado de superfície a ser pintada.

ARMAZENAMENTO E CONSERVAÇÃO

Proteção de congelamento Armazenar o produto na sua embalagem original em ambiente fresco, seco e ao reparo do gelo e da luz do sol direta. Um armazenamento inadequado do produto pode resultar na perda do rendimento reológico Os contentores abertos devem ser utilizados imediatamente. Armazenar o produto a uma temperatura entre +5°C e +35°C.

GALERIA DE FOTOS



Produzido e distribuído por **AZICHEM srl**
Via Giovanni Gentile, 16/A - 46044 Goito (MN), Itália
Tel: +39 0376.604185 / 604365
Fax: +39 0376 604398
www.azichem.com - info@azichem.com

Atualização de **01-04-2021**
Condições de venda e avisos legais disponíveis em
<https://www.azichem.com/condicoes-gerais-de-venda>
Total de páginas deste documento: 3

CONTEÚDOS ADICIONAIS



AVISOS E PRECAUÇÕES

Recomenda-se uma espessura seca de 400-500 μm . As informações de carácter geral, bem como as indicações e as recomendações sobre a utilização deste produto referidas nesta ficha técnica e eventualmente prestadas verbalmente ou por escrito, correspondem ao estado actual do conhecimento científico e das melhores práticas.

Os dados técnicos e de desempenho apresentados podem ter sido obtidos em ensaios laboratoriais efectuados num ambiente controlado e, como tal, podem diferir em função das condições efectivas de funcionamento.

A Azichem Srl não assume qualquer tipo de responsabilidade decorrente de um desempenho inadequado com origem na utilização indevida do produto ou em defeitos resultantes de factores ou de elementos estranhos à sua qualidade, incluindo armazenamento inadequado.

É da responsabilidade de quem tenciona utilizar o produto avaliar, previamente, a sua adequação à utilização prevista.

As características técnicas e de desempenho constantes desta ficha técnica são periodicamente actualizadas. Para uma consulta em tempo real, aceda ao site: www.azichem.com. A data da revisão está mencionada no espaço ao lado. Esta edição anula e substitui as anteriores.

Recorda-se que o utilizador deve tomar conhecimento das propriedades físicas e químicas, dos efeitos toxicológicos e das advertências de perigo, bem como consultar outras informações relacionadas com o transporte, o manuseamento, a armazenagem e a eliminação em segurança, mencionadas na Ficha de Dados de Segurança mais recente. Para mais informações, aceda ao site: www.azichem.com. É proibido depositar o produto e/ou a embalagem no ambiente.

