

QL Fluosil

Endurecedor químico antipó para pavimentações e betonilhas de betão



Endurecedor químico/mecânico, anti-poeiras, revitalizante, para pavimentos de betão e betonilhas, constituído por uma solução aquosa de silicatos minerais e fluossilicatos, activados por agentes especiais de humedecimento. É aplicado em várias demãos, diluído em água, com escova ou esfregadora mecânica. Específico para tratamentos anti-poeiras de pavimentos industriais de betão ou betonilhas que perderam a sua "vitalidade" original.

CÓDIGO ADUANEIRO: 3824 9970

COMPONENTES: Monocomponente

APARÊNCIA: Líquido

CORES DISPONÍVEIS: Transparente

EMBALAGENS E DIMENSÕES: Galão 25 kg - Galão 5 kg

CARACTERÍSTICAS E VANTAGENS

Reage com os compostos de cálcio, solúveis e instáveis, presentes nos artefactos de betão, transformando-os em novos compostos estáveis, insolúveis e resistentes. Como resultado obtém-se o aumento da resistência ao desgaste na ordem de 200% -400%, os aumentos significativos em termos de estabilidade química, resistência aos ciclos de gelo-degelo, etc.

CAMPOS DE APLICAÇÃO

Impregnações reativas à estabilização química e mecânica de estruturas e artefactos de betão. Tratamentos endurecedores, antipó, antiabrasivos e anticorrosivos de pavimentações de betão. Adequação do desempenho químico e mecânico de artefactos para construção industrial, rural e zootécnica (em superfícies horizontais).

SUPORTES PERMITIDOS

Betão - Betonilhas de substrato

PREPARAÇÃO DOS SUPORTES

As superfícies de aplicação devem estar limpas, sem sujidade, partes friáveis e incoerentes, poeiras etc., convenientemente saturadas com água até atingir a condição de "saturada com superfície seca".



MODO DE USO

Aplicar, preferencialmente com escova ou com máquina de "lavar e secar" com base nas seguintes indicações: - Superfícies porosas: repetidas aplicações de uma solução de água e QL Fluosil na relação 1:1 - Superfícies compactas: aplicar em três demãos sucessivas, com decrescente diluição em água. 1a demão 1:3, 2a demão 1:2, 3a demão 1:1. O consumo de QL Fluosil será proporcional à absorção do piso a tratar. Indicativamente para uma superfície porosa serão consumidos cerca de 400 g/m², enquanto para uma superfície com porosidade normal poderá considerar um consumo de 250-300 g/m². Deixar o produto secar entre uma demão e outra e após a última demão lavar com água abundante. Proteger as superfícies de vidro e alumínio durante a aplicação.


MÉTODOS DE APLICAÇÃO


Escovão - Máquina elétrica de "lavar e secar"


LIMPEZA DE FERRAMENTAS


Água

CARACTERÍSTICAS FUNDAMENTAIS

 Aplicar em três demãos


 Não inflamável


 Sem solventes

 Utilizar usando luvas protetoras

 Conservação: 12 meses

 Peso específico: 1.13 kg/dm³

 Temperatura de uso: +5 / +35 °C

 Utilizar usando óculos protetores

CONSUMO

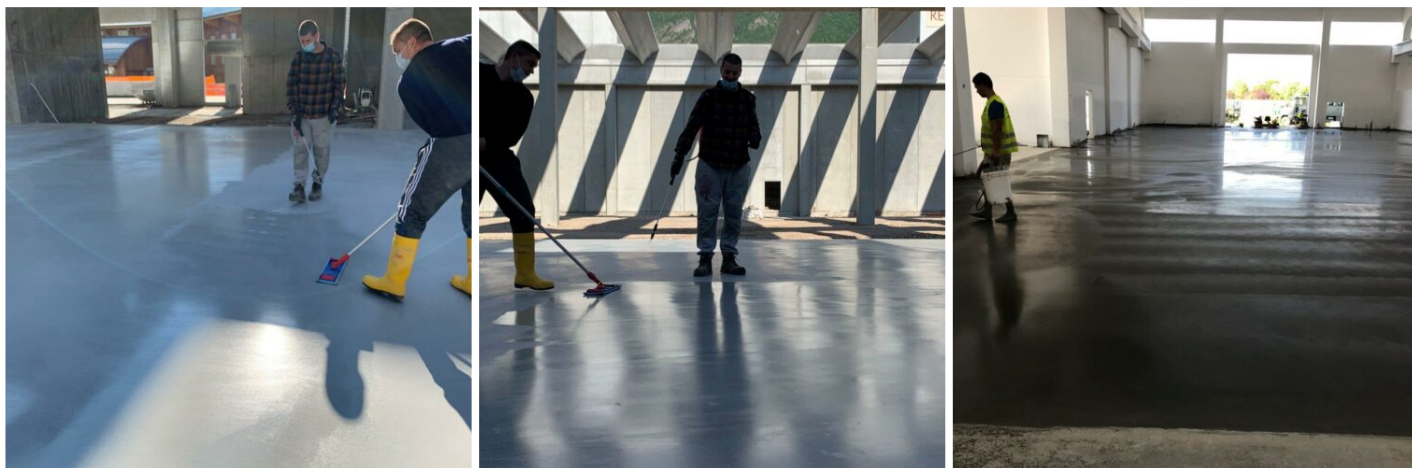
Aplicar de 0,25 a 0,40 kg de QL Fluosil por metro quadrado de superfície a ser tratada.

ARMAZENAMENTO E CONSERVAÇÃO

Proteção de congelamento Armazenar o produto na sua embalagem original em ambiente fresco, seco e ao reparo do gelo e da luz do sol direta. Um armazenamento inadequado do produto pode resultar na perda do rendimento reológico



GALERIA DE FOTOS



CONTEÚDOS ADICIONAIS



AVISOS E PRECAUÇÕES

QL Fluosil pode ser aplicado sobre suportes em betão que tenham uma vida de pelo menos 30 dias. Desaconselha-se utilizar QL Fluosil no caso de pavimentações industriais em betão coloridos; nesses casos, aconselhamos o uso de QL Nano Lithium.

Atenção, é um produto moderadamente cáustico e corrosivo. As informações de carácter geral, bem como as indicações e as recomendações sobre a utilização deste produto referidas nesta ficha técnica e eventualmente prestadas verbalmente ou por escrito, correspondem ao estado actual do conhecimento científico e das melhores práticas. Os dados técnicos e de desempenho apresentados podem ter sido obtidos em ensaios laboratoriais efectuados num ambiente controlado e, como tal, podem diferir em função das condições efectivas de funcionamento.

A Azichem Srl não assume qualquer tipo de responsabilidade decorrente de um desempenho inadequado com origem na utilização indevida do produto ou em defeitos resultantes de factores ou de elementos estranhos à sua qualidade, incluindo armazenamento inadequado.

É da responsabilidade de quem tenciona utilizar o produto avaliar, previamente, a sua adequação à utilização prevista.

As características técnicas e de desempenho constantes desta ficha técnica são periodicamente actualizadas. Para uma consulta em tempo real, aceda ao site: www.azichem.com. A data da revisão está mencionada no espaço ao lado. Esta edição anula e substitui as anteriores.

Recorda-se que o utilizador deve tomar conhecimento das propriedades físicas e químicas, dos efeitos toxicológicos e das advertências de perigo, bem como consultar outras informações relacionadas com o transporte, o manuseamento, a armazenagem e a eliminação em segurança, mencionadas na Ficha de Dados de Segurança mais recente. Para mais informações, aceda ao site: www.azichem.com. É proibido depositar o produto e/ou a embalagem no ambiente.

