

QL Nano Lithium Hard

Endurecedor, vedante, hidrorrepelente, adensante, consolidador e protetor



Endurecedor anti-poeiras, selante e espessante químico, com silicatos de lítio, para pavimentos industriais e superfícies em aglomerados de cimento em geral já endurecidos e compactados. Penetra e sela o betão reagindo quimicamente com este e formando uma superfície transparente, durável, extremamente dura, inorgânica, respirável e resistente à abrasão. Excelente para pavimentos de betão que necessitam de ser protegidos do desgaste, da exposição a condições desfavoráveis, da humidade, da acumulação de sujidade, da alcalinidade e das eflorescências (formação de sal).

CÓDIGO ADUANEIRO: 3824 9970

COMPONENTES: Monocomponente

APARÊNCIA: Líquido

CORES DISPONÍVEIS: Transparente

EMBALAGENS E DIMENSÕES: Galão 5 l - Galão 25 l

CERTIFICAÇÕES OBTIDAS E NORMAS



CARACTERÍSTICAS E VANTAGENS

QL Nano Lithium Hard penetra em profundidade nos poros capilares do betão, reagindo quimicamente com cal viva para formar uma ligação permanente e indissolúvel com o betão. Cria uma camada superficial protetora, transpirante e resistente à abrasão. Fornece um acabamento mais forte, impenetrável e agradável do ponto de vista estético (acetinada - polida) capaz de resistir à poeira, manchas e deterioração. Reduz as intervenções de manutenção e os custos de polimento e reparação.

CAMPOS DE APLICAÇÃO

Tratamento endurecedor, vedante, consolidador, anti poeira dos pisos industriais e betonilhas de betão internos aos edifícios, velhos ou novos, cinzentos ou coloridos.

SUPORTES PERMITIDOS

Betão - Betonilhas de substrato

PREPARAÇÃO DOS SUPORTES

As superfícies de aplicação deverão estar limpas, sem sujidades, partes friáveis e incoerentes, poeira, etc.



MODO DE USO

"Aplicar QL Nano Lithium Hard mediante pulverizador, rolo ou escova sobre superfícies de betão existentes. Verificar sempre se as superfícies de betão estão adequadas e capazes de oferecer os resultados desejados. Antes de inspecionar e aprovar a aplicação desejada, aguardar até que a superfície esteja perfeitamente seca. O tempo de aplicação sobre suporte endurecido deverá respeitar 24 horas pelo menos no período de verão. Aconselhados de 4 a 7 dias durante o resto do ano. SUPERFÍCIES DE BETÃO EXISTENTES - Limpar acuradamente o substrato, eliminando todos os materiais estranhos tais como produtos antiaderentes, endurecedores, óleos para desinformar, poeira, eflorescências de construção, resíduos de paredes de gesso, etc. Antes de proceder, assegurar-se de que a superfície esteja seca. - Utilizar um nebulizador a baixa pressão para aplicar QL Nano Lithium Hard de maneira a saturar a superfície. - Deixar QL Nano Lithium Hard agir por 20-30 minutos. - Deixar a superfície secar."

MÉTODOS DE APLICAÇÃO

Nebulização airless a baixa pressão - Escovão - Pulverização


LIMPEZA DE FERRAMENTAS


Água

CARACTERÍSTICAS FUNDAMENTAIS

 Conservação: 12 meses

 Peso específico: 1.11 kg/dm³

 Sem solventes

 Não inflamável

 Resistentes aos raios UV

ESPECIFICAÇÕES TÉCNICAS

pH 11

CONSUMO

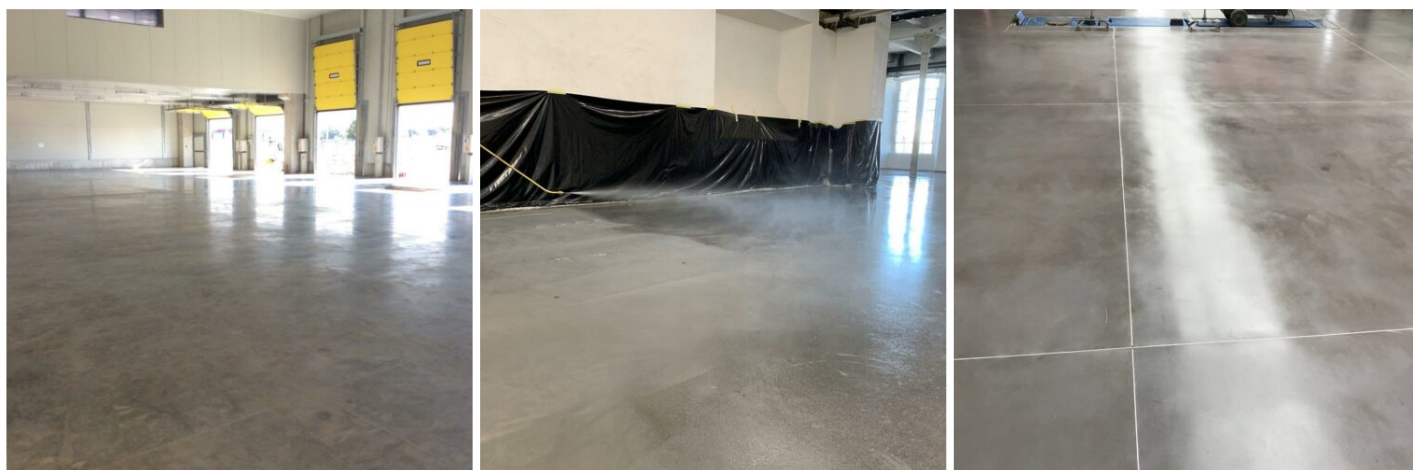
Aplicar de 0,07 a 0,09 litros de QL Nano Lithium Hard por metro quadrado de superfície a ser tratada.

ARMAZENAMENTO E CONSERVAÇÃO

Proteção de congelamento Armazenar o produto na sua embalagem original em ambiente fresco, seco e ao reparo do gelo e da luz do sol direta. Um armazenamento inadequado do produto pode resultar na perda do rendimento reológico



GALERIA DE FOTOS



CONTEÚDOS ADICIONAIS



Prodotto e distribuído por **AZICHEM srl**
Via Giovanni Gentile, 16/A - 46044 Goito (MN), Itália
Tel: +39 0376.604185 / 604365
Fax: +39 0376 604398
www.azichem.com - info@azichem.com

Atualização de **11-07-2022**
Condições de venda e avisos legais disponíveis em
<https://www.azichem.com/condicoes-gerais-de-venda>
Total de páginas deste documento: 4

AVISOS E PRECAUÇÕES

"PRECAUÇÕES PARA A SAÚDE E A SEGURANÇA

QL Nano Lithium Hard é uma solução aquosa de silicato de lítio que utiliza compostos proprietários. É um tratamento alcalino que pode irritar os olhos e a pele. **MANTER FORA DO ALCANÇA DAS CRIANÇAS.** QL Nano Lithium Hard corrói o vidro e as superfícies pintadas. Lavar imediatamente com água o produto acidentalmente espirrado sobre vidro ou superfícies pintadas. Atenção: as superfícies tratadas com QL Nano Lithium Hard podem se tornar escorregadias. A venda e a revenda ao público são proibidas. Esse produto é destinado exclusivamente ao uso profissional e deve ser aplicado por um sujeito autorizado ou por um encarregado da assistência técnica autorizada. "As informações de carácter geral, bem como as indicações e as recomendações sobre a utilização deste produto referidas nesta ficha técnica e eventualmente prestadas verbalmente ou por escrito, correspondem ao estado actual do conhecimento científico e das melhores práticas.

Os dados técnicos e de desempenho apresentados podem ter sido obtidos em ensaios laboratoriais efectuados num ambiente controlado e, como tal, podem diferir em função das condições efectivas de funcionamento.

A Azichem Srl não assume qualquer tipo de responsabilidade decorrente de um desempenho inadequado com origem na utilização indevida do produto ou em defeitos resultantes de factores ou de elementos estranhos à sua qualidade, incluindo armazenamento inadequado.

É da responsabilidade de quem tenciona utilizar o produto avaliar, previamente, a sua adequação à utilização prevista.

As características técnicas e de desempenho constantes desta ficha técnica são periodicamente actualizadas. Para uma consulta em tempo real, aceda ao site: www.azichem.com. A data da revisão está mencionada no espaço ao lado. Esta edição anula e substitui as anteriores.

Recorda-se que o utilizador deve tomar conhecimento das propriedades físicas e químicas, dos efeitos toxicológicos e das advertências de perigo, bem como consultar outras informações relacionadas com o transporte, o manuseamento, a armazenagem e a eliminação em segurança, mencionadas na Ficha de Dados de Segurança mais recente. Para mais informações, aceda ao site: www.azichem.com. É proibido depositar o produto e/ou a embalagem no ambiente.

