

Repar Monosteel

Passivante cimentício monocomponente, anticorrosivo de ferros de armadura



Pasta de cimento em pó monocomponente, passivante, azul claro, a adicionar com água, modificada com agentes superpozolânicos, resinas de flexibilização e inibidores de corrosão, para o tratamento passivante dos ferros de armadura oxidados, no restabelecimento de betão degradado.

CÓDIGO ADUANEIRO: 3824 5090

COMPONENTES: Monocomponente

APARÊNCIA: Pó

CORES DISPONÍVEIS: Luz azul

EMBALAGENS E DIMENSÕES: Balde 2.5 kg - Balde 5 kg - Saco 25 kg

CERTIFICAÇÕES OBTIDAS E NORMAS



CARACTERÍSTICAS E VANTAGENS

A eficácia anticorrosiva de Repar Monosteel é determinada pela elevada alcalinidade e pela reação superpozolânica dos componentes. O anticorrosivo específico contido no composto (DCI - Corrosion Inhibitor Agrément Certificate BBA** n.96/3232), conforme a norma UNI 9747, baseia-se na reação capaz de tornar indisponíveis os íons de ferro para a alimentação dos processos eletroquímicos de corrosão. Os componentes poliméricos de Repar Monosteel determinam também ulteriores incrementos da eficácia anticorrosiva, sobretudo com relação aos ataques agressivos decorrentes de cloretos e sulfatos. (BBA = British Board of Agrément).

CAMPOS DE APLICAÇÃO

Tratamentos de proteção passivante dos ferros da armadura nas intervenções de restabelecimento de obras e artefactos de conglomerado de cimento armado, em ambiente marinho, de montanha e industrial.

SUPORTES PERMITIDOS

Betão - Ferros de armação oxidados



PREPARAÇÃO DOS SUPORTES

Remova cuidadosamente a ferrugem solta presente nas superfícies metálicas dos varões expostos com jato de areia ou escovagem profunda até obter a superfície metálica branca. Esta operação é essencial para desenvolver eficazmente as propriedades anticorrosivas do Repar Monosteel. Obviamente, para bloquear o avanço do perfil de carbonatação no betão, é fundamental completar a restauração com as argamassas de restauração adequadas: tixotrópicas (linha Repar) ou vazadas (linha Grout).

MODO DE USO

Deite cerca de meio litro de água num balde, adicione gradualmente Repar Monosteel e a água adicional necessária para obter uma consistência fluida, densa e escovável (aproximadamente 8 - 10 litros de água para um saco de 25 kg). Continue a misturar até obter uma mistura homogênea e sem grumos. Aplicar com um pincel nas superfícies das armaduras previamente preparadas. Para evitar que a aplicação da argamassa de restauração retire o tratamento do Repar Monosteel ainda fresco, aguarde o endurecimento do produto antes de proceder à restauração volumétrica. O tempo de espera mínimo recomendado é de aproximadamente 6 a 8 horas com temperaturas de verão e de aproximadamente 12 a 16 horas com temperaturas de inverno. Não aplicar o produto a temperaturas inferiores a 5°C ou se for previsível que a temperatura desça abaixo deste valor durante as primeiras 12 horas de cura.

MÉTODOS DE APLICAÇÃO


Pincel


LIMPEZA DE FERRAMENTAS

Água


CARACTERÍSTICAS FUNDAMENTAIS


 Conservação: 12 meses

 Não inflamável

 Temperatura de uso: +5 / +35 °C

 Misturar com água: 32-40 %

 Produto em Evidência

 Utilizar usando luvas protetoras

ESPECIFICAÇÕES TÉCNICAS

UNI EN 1015/11

Resistência à compressão aos 1 dia **10 MPa**

UNI EN 1015/11

Resistência à flexão em 1 dia **3 MPa**

EN 15183

Resistência à corrosão < **0.5 mm**

UNI EN 1542

Adesão ao concreto (tração direta) * **2.4 N/mm²**

pH > **12**

Impermeabilidade Darcy **1 x 10 E-10 cm/s**

Resistência ao fogo **A1**

UNI EN 1015/11

Resistência à compressão aos 28 dias **35 MPa**

UNI EN 1015/11

Resistência à flexão aos 28 dias **8 MPa**

EN 15184

Resistência à extração das barras de aço de aderência melhorada > **90 %**

UNI EN 1015-6

Densidade **1700 kg/m³**

Relação água/ligantes < **0.45**



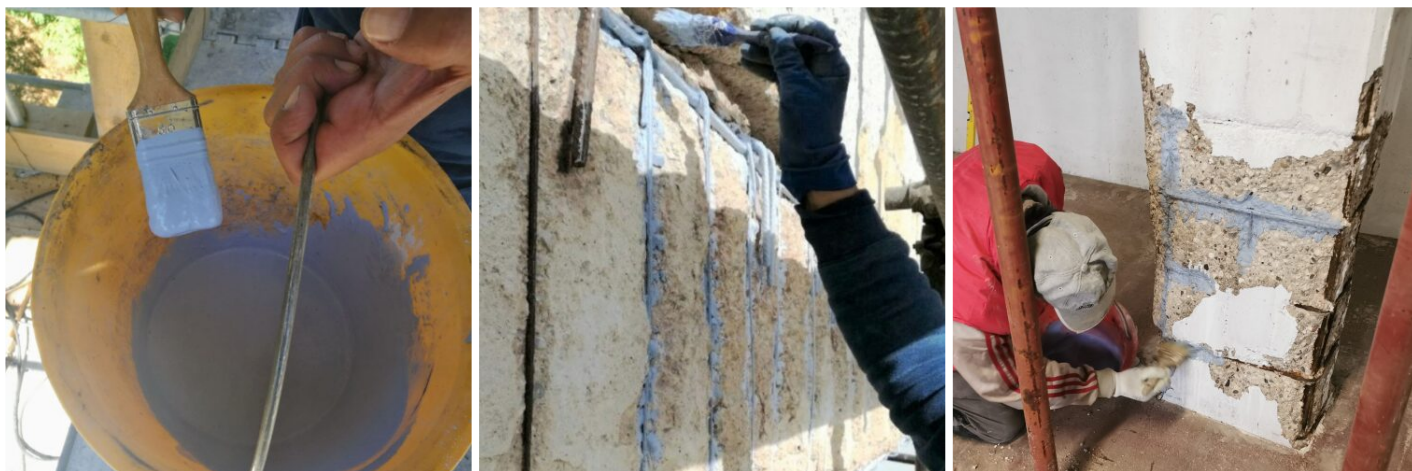
CONSUMO

De 0,02 a 0,07 kg de Repar Monosteel para cada metro linear de barra de aço a ser tratada.

ARMAZENAMENTO E CONSERVAÇÃO

Armazenar o produto na sua embalagem original em ambiente fresco, seco e ao reparo do gelo e da luz do sol direta. Um armazenamento inadequado do produto pode resultar na perda do rendimento reológico Proteger da humidade.

GALERIA DE FOTOS



CONTEÚDOS ADICIONAIS



Produzido e distribuído por **AZICHEM srl**
Via Giovanni Gentile, 16/A - 46044 Goito (MN), Itália
Tel: +39 0376.604185 / 604365
Fax: +39 0376 604398
www.azichem.com - info@azichem.com

Atualização de **14-10-2024**
Condições de venda e avisos legais disponíveis em
<https://www.azichem.com/condicoes-gerais-de-venda>
Total de páginas deste documento: 4

AVISOS E PRECAUÇÕES

O eventual transbordamento do produto sobre betão adjacente ao ferro tratado não comportará qualquer problema. As informações de carácter geral, bem como as indicações e as recomendações sobre a utilização deste produto referidas nesta ficha técnica e eventualmente prestadas verbalmente ou por escrito, correspondem ao estado actual do conhecimento científico e das melhores práticas. Os dados técnicos e de desempenho apresentados podem ter sido obtidos em ensaios laboratoriais efectuados num ambiente controlado e, como tal, podem diferir em função das condições efectivas de funcionamento.

A Azichem Srl não assume qualquer tipo de responsabilidade decorrente de um desempenho inadequado com origem na utilização indevida do produto ou em defeitos resultantes de factores ou de elementos estranhos à sua qualidade, incluindo armazenamento inadequado.

É da responsabilidade de quem tenciona utilizar o produto avaliar, previamente, a sua adequação à utilização prevista.

As características técnicas e de desempenho constantes desta ficha técnica são periodicamente actualizadas. Para uma consulta em tempo real, aceda ao site: www.azichem.com. A data da revisão está mencionada no espaço ao lado. Esta edição anula e substitui as anteriores.

Recorda-se que o utilizador deve tomar conhecimento das propriedades físicas e químicas, dos efeitos toxicológicos e das advertências de perigo, bem como consultar outras informações relacionadas com o transporte, o manuseamento, a armazenagem e a eliminação em segurança, mencionadas na Ficha de Dados de Segurança mais recente. Para mais informações, aceda ao site: www.azichem.com. É proibido depositar o produto e/ou a embalagem no ambiente.

