

Repar Plug

Chapisco superadesivo para suportes cimentícios ou pouco absorventes



Argamassa cimentícia para alvenaria, monocomponente, super adesiva, à base de ligantes de elevada resistência, agregados seleccionados, polímeros promotores de aderência e agentes específicos. Ideal para o tratamento preliminar de criação de rugosidade em superfícies de betão, alvenaria mista, paredes rochosas e outras superfícies pouco absorventes, para posterior revestimento com reboco tradicional (Intosana), desumidificante (Sanatigh) e/ou termo-isolante (Sanawarme ou Caleosana).

CÓDIGO ADUANEIRO: 3824 5090

COMPONENTES: Monocomponente

APARÊNCIA: Pó

CORES DISPONÍVEIS: Cinza

EMBALAGENS E DIMENSÕES: Saco 25 kg

CAMPOS DE APLICAÇÃO

Execução de chapiscos aderentes para posteriores rebocos, tanto a base de cimento quanto cal hidráulica; revestimentos protetivos, saneamento de obras e estruturas de conglomerado de cimento armado.

SUPORTES PERMITIDOS

Rebocos - Betão - Argamassas cimentícias de cal e mistas - Pré-fabricados - Fibrocimento - Tijolos - Paredes mistas - Paredes de pedra - Paredes rochosas

PREPARAÇÃO DOS SUPORTES

As superfícies de aplicação devem estar limpas, sem sujidade, partes friáveis e incoerentes, poeiras etc., convenientemente saturadas com água até atingir a condição de "saturada com superfície seca".

MODO DE USO

Introduzir no misturador cerca de 2/3 da água de amassadura, adicionar Repar Plug e a água restante; continuar a misturar até obter uma massa homogénea e sem grumos. A água de amassadura deve ser cerca de 16-18% do peso do saco. Ao concluir a mistura, esperar alguns minutos antes de aplicar o produto por "respingo" ("chapisco"), mediante desempenadeira e colher de pedreiro ou máquina de rebocar. O chapisco feito por "respingo", deve executar uma superfície áspera adequada a favorecer a adesão do reboco que deverá ser aplicado tempestivamente: dentro de 2-3 dias. No caso de aplicação de posteriores rebocos desumidificadores (Sanatigh) ou termoisolantes (Sanawarme ou Caleosana), manter a superfície respingada "aberta" (não homogénea em toda a superfície).

MÉTODOS DE APLICAÇÃO

Colher de pedreiro - Máquina de rebocar





LIMPEZA DE FERRAMENTAS


Água


CARACTERÍSTICAS FUNDAMENTAIS

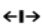
 Conservação: 12 meses


 Diâmetro máximo agregado: 0.7 mm


 Espessura mínima recomendada: 5 mm

 Pot-life: 60 min

 Consumos: 4-6 kg/m²

 Espessura máxima recomendada: 30 mm

 Não inflamável

 Temperatura de uso: +5 / +35 °C

ESPECIFICAÇÕES TÉCNICAS

UNI EN 1015-11

Resistência à compressão > **40 N/mm²**

EN 13142

Módulo elástico estático **17000 N/mm²**

UNI EN 1015-12

Adesão ao suporte > **2.5 N/mm²**

UNI EN 1015-11

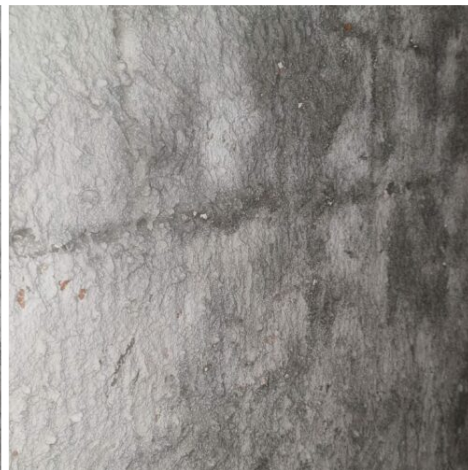
Resistência à flexão > **8 N/mm²**

pH > **12**

ARMAZENAMENTO E CONSERVAÇÃO

Armazenar o produto na sua embalagem original em ambiente fresco, seco e ao reparo do gelo e da luz do sol direta. Um armazenamento inadequado do produto pode resultar na perda do rendimento reológico. Proteger da humidade.

GALERIA DE FOTOS



Produzido e distribuído por **AZICHEM srl**
Via Giovanni Gentile, 16/A - 46044 Goito (MN), Itália
Tel: +39 0376.604185 / 604365
Fax: +39 0376 604398
www.azichem.com - info@azichem.com

Atualização de **29-11-2021**
Condições de venda e avisos legais disponíveis em
<https://www.azichem.com/condicoes-gerais-de-venda>
Total de páginas deste documento: 3

CONTEÚDOS ADICIONAIS



AVISOS E PRECAUÇÕES

Não aplicar na presença de luz solar direta; cuidar da proteção e da maturação húmida das superfícies expostas. As informações de carácter geral, bem como as indicações e as recomendações sobre a utilização deste produto referidas nesta ficha técnica e eventualmente prestadas verbalmente ou por escrito, correspondem ao estado actual do conhecimento científico e das melhores práticas.

Os dados técnicos e de desempenho apresentados podem ter sido obtidos em ensaios laboratoriais efectuados num ambiente controlado e, como tal, podem diferir em função das condições efectivas de funcionamento.

A Azichem Srl não assume qualquer tipo de responsabilidade decorrente de um desempenho inadequado com origem na utilização indevida do produto ou em defeitos resultantes de factores ou de elementos estranhos à sua qualidade, incluindo armazenamento inadequado.

É da responsabilidade de quem tenciona utilizar o produto avaliar, previamente, a sua adequação à utilização prevista.

As características técnicas e de desempenho constantes desta ficha técnica são periodicamente actualizadas. Para uma consulta em tempo real, aceda ao site: www.azichem.com. A data da revisão está mencionada no espaço ao lado. Esta edição anula e substitui as anteriores.

Recorda-se que o utilizador deve tomar conhecimento das propriedades físicas e químicas, dos efeitos toxicológicos e das advertências de perigo, bem como consultar outras informações relacionadas com o transporte, o manuseamento, a armazenagem e a eliminação em segurança, mencionadas na Ficha de Dados de Segurança mais recente. Para mais informações, aceda ao site: www.azichem.com. É proibido depositar o produto e/ou a embalagem no ambiente.

