

Repar Tix

Argamassa cimentícia tixotrópica, reoplástica, estrutural, fibro-reforçada



Argamassa cimentícia estrutural, tixotrópica, reoplástica, compósita, a base de cimentos de alta resistência, doseador superpozolânicos, agentes antiencolhimento, plastificantes, estabilizantes, anticorrosivos, aditivos antialérgicos, agregados selecionados, fibras polipropilénicas.

CÓDIGO ADUANEIRO: 3824 5090

COMPONENTES: Monocomponente

APARÊNCIA: Pó

CORES DISPONÍVEIS: Cinza

EMBALAGENS E DIMENSÕES: Saco 25 kg - Pallet: 50 x (Saco 25 kg)

CERTIFICAÇÕES OBTIDAS E NORMAS



CAMPOS DE APLICAÇÃO

Restaurações, reparações, recuperações estruturais, reconstrução da cobertura do ferro, construção de revestimentos confiáveis e duráveis de obras construtivas, civis, hidráulicas, industriais, em betão e alvenaria.

SUPORTES PERMITIDOS

Betão - Pré-fabricados - Tijolos - Paredes mistas - Paredes de pedra - Paredes rochosas

PREPARAÇÃO DOS SUPORTES

As superfícies de aplicação devem estar limpas, sem sujidades, partes friáveis e incoerentes, poeiras, etc., saturadas com água "saturação com superfície seca". É sempre necessário um adequado rugosidade das superfícies por escarificação, jato de areia, etc. para obter os valores máximos de adesão ao suporte. Os valores ótimos são obtidos com a hidro-escarificação de alta pressão. Desnudar os ferros em oxidação disruptiva ou profundamente oxidados, removendo a ferrugem dos ferros expostos (por jato de areia ou escovas abrasivas). Recomenda-se aplicar previamente sobre as superfícies expostas, antes do seu restabelecimento, o realcanilizante consolidante Consilex San.



MODO DE USO

Introduzir na betoneira 2/3 da água total da massa (cerca de 3 litros por saco), adicionar gradualmente o produto e a água restante, até obter uma massa homogênea com a consistência desejada e sem grumos. Cuidar da maturação úmida e da proteção das superfícies expostas. A adição de Bond HG à água de amassadura (em razão de cerca 0,5-0,7 kg para cada saco de produto) permite sensíveis melhorias em termos de adesividade, aderência, impermeabilidade, trabalhabilidade, modelabilidade e capacidade de deformação.

MÉTODOS DE APLICAÇÃO

Espátula - Colher de pedreiro - Máquina de betão projetado - Máquina de rebocar - Espátula

LIMPEZA DE FERRAMENTAS

Água

CARACTERÍSTICAS FUNDAMENTAIS

-  Conservação: 12 meses
-  Espessura máxima recomendada: 3-4 cm
-  Misturar com água: 15 %
-  Pot-life: 60 min
-  Temperatura de uso: +5 / +35 °C
-  Diâmetro máximo agregado: 1.5 mm
-  Espessura mínima recomendada: 5 mm
-  Não inflamável
-  Resistentes aos raios UV
-  Utilizar usando luvas protetoras

ESPECIFICAÇÕES TÉCNICAS

UNI EN 12190
Resistência à compressão aos 1 dia $\geq 19 \text{ N/mm}^2$

UNI EN 196/1
Resistência à flexão em 1 dia $> 3.5 \text{ N/mm}^2$

UNI EN 13295
Resistência à carbonatação **1.5 mm**

UNI EN 13687-1
Determinação da compatibilidade térmica * $> 2 \text{ MPa}$

Relação água/ligantes **0.38**

UNI EN 1015-6
Densidade **2170 kg/m³**

Impermeabilidade Darcy **1 x 10 E-10 cm/s**

UNI PdR 88:2020
Conteúdo reciclado total $\geq 3.7 \%$

UNI EN 12190
Resistência à compressão aos 28 dias $\geq 55 \text{ N/mm}^2$

UNI EN 196/1
Resistência à flexão aos 28 dias $\geq 8 \text{ N/mm}^2$

UNI EN 13036-4
Resistência ao deslizamento **51 mm**

UNI EN 1542
Ligação de aderência * $> 2 \text{ N/mm}^2$

EN 13501-1
Reação ao fogo **A1**

pH > 12.5

UNI EN 13057
Absorção capilar **0.30 kg·h^{0.5}/m²**

UNI EN 1015-17
Conteúdo de cloretos $< 0.01 \%$

EN 13142
Módulo elástico estático $> 21000 \text{ N/mm}^2$

CONSUMO

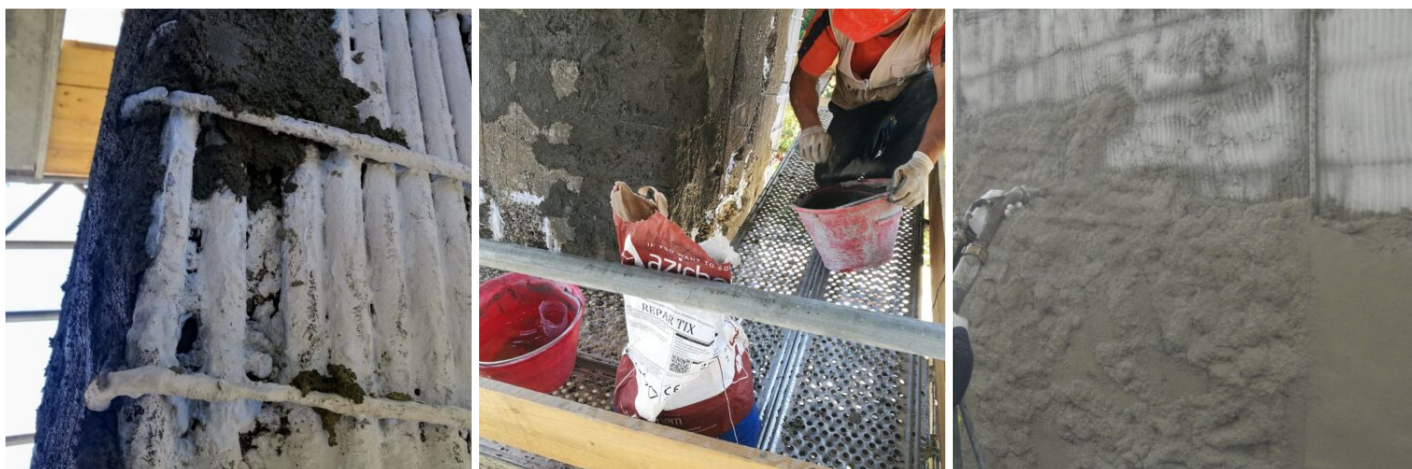
Cerca de 19 kg/m² de Repar Tix para cada centímetro de espessura a ser feito (cerca de 1900 kg para cada metro cúbico).



ARMAZENAMENTO E CONSERVAÇÃO

Armazenar o produto na sua embalagem original em ambiente fresco, seco e ao reparo do gelo e da luz do sol direta.

GALERIA DE FOTOS



CONTEÚDOS ADICIONAIS



Produzido e distribuído por **AZICHEM srl**
Via Giovanni Gentile, 16/A - 46044 Goito (MN), Itália
Tel: +39 0376.604185 / 604365
Fax: +39 0376 604398
www.azichem.com - info@azichem.com

Atualização de **15-07-2022**
Condições de venda e avisos legais disponíveis em
<https://www.azichem.com/condicoes-gerais-de-venda>
Total de páginas deste documento: 4

AVISOS E PRECAUÇÕES

Espessuras de revestimento elevadas, exigências estáticas, de monolicidade, etc. podem tornar necessário o recurso de adequadas armaduras (redes electrossoldadas, etc.) ancoradas ao suporte com Syntech Profix ou GROUT MICROJ ou Repar Tix G2. As informações de carácter geral, bem como as indicações e as recomendações sobre a utilização deste produto referidas nesta ficha técnica e eventualmente prestadas verbalmente ou por escrito, correspondem ao estado actual do conhecimento científico e das melhores práticas.

Os dados técnicos e de desempenho apresentados podem ter sido obtidos em ensaios laboratoriais efectuados num ambiente controlado e, como tal, podem diferir em função das condições efectivas de funcionamento.

A Azichem Srl não assume qualquer tipo de responsabilidade decorrente de um desempenho inadequado com origem na utilização indevida do produto ou em defeitos resultantes de factores ou de elementos estranhos à sua qualidade, incluindo armazenamento inadequado.

É da responsabilidade de quem tenciona utilizar o produto avaliar, previamente, a sua adequação à utilização prevista.

As características técnicas e de desempenho constantes desta ficha técnica são periodicamente actualizadas. Para uma consulta em tempo real, aceda ao site: www.azichem.com. A data da revisão está mencionada no espaço ao lado. Esta edição anula e substitui as anteriores.

Recorda-se que o utilizador deve tomar conhecimento das propriedades físicas e químicas, dos efeitos toxicológicos e das advertências de perigo, bem como consultar outras informações relacionadas com o transporte, o manuseamento, a armazenagem e a eliminação em segurança, mencionadas na Ficha de Dados de Segurança mais recente. Para mais informações, aceda ao site: www.azichem.com. É proibido depositar o produto e/ou a embalagem no ambiente.

