

## Repar Tix Bic

Argamassa tixotrópica, reoplástica, estrutural fibro-reforçada bicomponente



Argamassa cimentícia estrutural, de dois componentes, composta, com retração compensada, reforçada com fibra, à base de cimentos de alta resistência, cargas superpozolânicas, resinas poliméricas dispersas em água, inibidores de corrosão migratória, aditivos anti-retração, plastificantes, estabilizantes e anticorrosão agentes, agregados selecionados, microfibras READYMESH em vidro, com alto teor de zircônio, e polipropileno multifilamento.

**CÓDIGO ADUANEIRO:** 3824 5090

**COMPONENTES:** Bicomponente

**APARÊNCIA:** Pó + Líquido

**CORES DISPONÍVEIS:** Cinza

**EMBALAGENS E DIMENSÕES:** Saco 25 kg [A] - Galão 5 kg [B] - Kit: 1 Saco 25 kg [A] + 1 Galão 5 kg [B]

### CERTIFICAÇÕES OBTIDAS E NORMAS



### CARACTERÍSTICAS E VANTAGENS

Depois de misturar os dois componentes, Repar Tix Bic é perfeitamente trabalhável com métodos manuais ou com máquinas de pulverização. O material aplicado e endurecido terá altíssima aderência, durabilidade, impermeável à água, com boa permeabilidade ao vapor, alta resistência físico-mecânica (classe R3 conforme UNI EN 1504/3). O produto também tem um módulo de elasticidade particularmente baixo e contém inibidores de corrosão migratória em seu componente B. As características tixotrópicas do produto permitem excelente aderência e facilidade de espalhamento em superfícies verticais, nas partes inferiores de vigas, prateleiras ou lajes, muitas vezes até em estruturas indiretamente submetidas a leves vibrações ou tensões dinâmicas durante a aplicação. Resolve os problemas de reconstruções ou restaurações complexas, mesmo em substratos de difícil aderência e para uma ampla gama de espessuras aplicadas: de um mínimo de 3 mm (a ser espalhado com uma lâmina e acabado com uma espátula) a um máximo de 100 mm. e além, naturalmente em sucessão de camadas de 25-30 mm / cada. (para grandes espessuras em grandes superfícies é sempre aconselhável providenciar uma malha de contraste nos conectores fixados no suporte). Não requer proteção umectante ou anti- evaporação após a aplicação. A reação superpozolânica dos peculiares fillers reativos contidos no componente A, a micro-armadura tridimensional proporcionada por uma mistura balanceada de fibras READYMESH, juntamente com os polímeros especiais e inibidores de corrosão migratórios contidos no componente B, garantem ao produto endurecido uma adesão muito forte ao substrato, estabilidade dimensional e máxima durabilidade às agressões ambientais (desde carbonatação, chuva ácida, cloretos, sulfatos).

### CAMPOS DE APLICAÇÃO

Restaurações, reparações, recuperações estruturais, reconstrução da cobertura do ferro, construção de revestimentos confiáveis e duráveis de obras construtivas civis, hidráulicas, industriais, em betão e alvenaria, também em ambientes marinhos ou de montanha. Para qualquer tipo de reparação ou restauro em betão e alvenaria deteriorados. Restauração, recuperação estrutural, reconstrução da cobertura de concreto, construção de revestimentos confiáveis e duráveis de obras civis, hidráulicas, industriais, de concreto e alvenaria, mesmo em ambientes de exposição particularmente agressivos (XC2, XC3, XC4, XD1, XD2, XD3, XS2, XS3, XA1, XA2, XA3, XF2, XF4).



## SUPORTES PERMITIDOS

Betão - Pré-fabricados - Fibrocimento - Paredes mistas - Paredes de pedra

## PREPARAÇÃO DOS SUPORTES

As superfícies de aplicação devem estar limpas, sem sujidades, partes friáveis e incoerentes, poeiras, etc., saturadas com água "saturação com superfície seca". É sempre necessário um adequado rugosidade das superfícies por escarificação, jato de areia, etc. para obter os valores máximos de adesão ao suporte. Os valores ótimos são obtidos com a hidrosarificação de alta pressão. Descubra os ferros em oxidação disruptiva ou profundamente oxidados, removendo a ferrugem dos ferros expostos (por jato de areia ou escovas abrasivas).

## MODO DE USO

Verter em um contentor (balde ou outro) o componente B (líquido) adicionando gradualmente e misturando o componente A (pó), prolongar a mistura até a total eliminação de grumos. A consistência ideal do produto e os consequentes desempenhos físico-mecânicos declarados nesta ficha técnica podem ser alcançados com 4,5 kg de COMPONENTE B por cada saco de 25 kg. A quantidade em excesso de COMPONENTE B (0,5 kg) é particularmente útil para o primário do suporte, ou para humedecer a espátula na operação de alisamento final, ou em condições ambientais quentes e áridas onde o produto misturado é mantido em repouso no balde que pode exigir alguma adição leve de líquido para recuperar sua consistência ideal, evitando assim adições descontroladas de água. Realizar espessuras de reconstrução compreendidas entre 3 e 30 mm; para espessuras superiores adicionar Ghiaietto 3-6 mm (adicionar no máximo 30% em peso do composto inicial). Espessuras de revestimento elevadas, exigências estáticas de monolicidade, etc. podem tornar necessário o recurso de adequadas armaduras (redes electrossoldadas, etc.) ancoradas ao suporte com Syntech Profix, Grout Micro-J, Repar Tix G2.

## MÉTODOS DE APLICAÇÃO

Colher de pedreiro - Máquina de betão projetado - Máquina de rebocar - Espátula - Espátula


## LIMPEZA DE FERRAMENTAS


Água

## CARACTERÍSTICAS FUNDAMENTAIS


 Conservação: 12 meses

 Espessura máxima recomendada: 3 cm

 Pot-life: 60 min

 Diâmetro máximo agregado: 1.5 mm

 Espessura mínima recomendada: 3 mm

 Temperatura de uso: +5 / +35 °C



## ESPECIFICAÇÕES TÉCNICAS

EN 12190

Resistência à compressão aos 1 dia > **18 N/mm<sup>2</sup>**

EN 12190

Resistência à compressão aos 28 dias > **50 N/mm<sup>2</sup>**

EN 12190

Resistência à flexão aos 7 dias **7.5 N/mm<sup>2</sup>**

UNI EN 1015-18

Absorção capilar **0.34 kg•h<sup>0.5</sup>/m<sup>2</sup>**

UNI EN 1015-19

Coefficiente de permeabilidade **22.1 μ**

Impermeabilidade Darcy **1 x 10 E-10 cm/s**

EN 13142

Módulo elástico estático **16000 N/mm<sup>2</sup>**

EN 13501-1

Reação ao fogo **B-s2 d0**

EN 12190

Resistência à compressão aos 7 dias > **40 N/mm<sup>2</sup>**

EN 12190

Resistência à flexão em 1 dia > **4 N/mm<sup>2</sup>**

EN 12190

Resistência à flexão aos 28 dias **9 N/mm<sup>2</sup>**

UNI EN 1015-6

Densidade **2125 kg/m<sup>3</sup>**

UNI EN 1015-17

Conteúdo de cloretos **0.01 %**

UNI EN 1542

Ligação de aderência **2.3 N/mm<sup>2</sup>**

UNI EN 13295

Profundidade média de carbonatação **3.7 mm**

pH > **12**

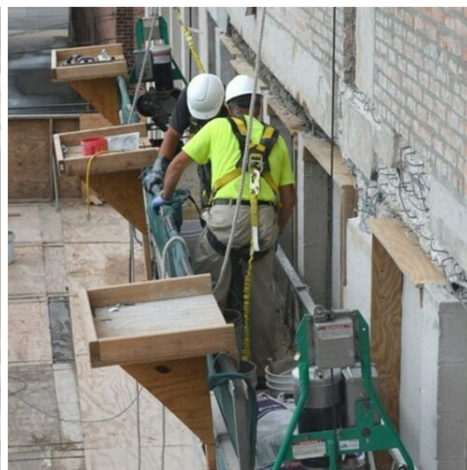
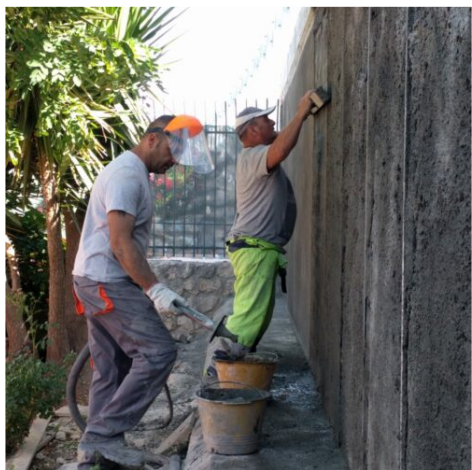
## CONSUMO

Cerca de 20 kg/m<sup>2</sup> de Repar Tix Bic para cada centímetro de espessura a ser feito (cerca de 2000 kg para cada metro cúbico).

## ARMAZENAMENTO E CONSERVAÇÃO

Armazenar o produto na sua embalagem original em ambiente fresco, seco e ao reparo do gelo e da luz do sol direta. Um armazenamento inadequado do produto pode resultar na perda do rendimento reológico. Proteger da humidade.

## GALERIA DE FOTOS



## CONTEÚDOS ADICIONAIS



## AVISOS E PRECAUÇÕES

Intervalo térmico de aplicação e conservação: +5/+35°C, não aplicar na presença de luz solar direta. Cuidar da maturação húmida e da proteção das superfícies expostas. As informações de carácter geral, bem como as indicações e as recomendações sobre a utilização deste produto referidas nesta ficha técnica e eventualmente prestadas verbalmente ou por escrito, correspondem ao estado actual do conhecimento científico e das melhores práticas.

Os dados técnicos e de desempenho apresentados podem ter sido obtidos em ensaios laboratoriais efectuados num ambiente controlado e, como tal, podem diferir em função das condições efectivas de funcionamento.

A Azichem Srl não assume qualquer tipo de responsabilidade decorrente de um desempenho inadequado com origem na utilização indevida do produto ou em defeitos resultantes de factores ou de elementos estranhos à sua qualidade, incluindo armazenamento inadequado.

É da responsabilidade de quem tenciona utilizar o produto avaliar, previamente, a sua adequação à utilização prevista.

As características técnicas e de desempenho constantes desta ficha técnica são periodicamente actualizadas. Para uma consulta em tempo real, aceda ao site: [www.azichem.com](http://www.azichem.com). A data da revisão está mencionada no espaço ao lado. Esta edição anula e substitui as anteriores.

Recorda-se que o utilizador deve tomar conhecimento das propriedades físicas e químicas, dos efeitos toxicológicos e das advertências de perigo, bem como consultar outras informações relacionadas com o transporte, o manuseamento, a armazenagem e a eliminação em segurança, mencionadas na Ficha de Dados de Segurança mais recente. Para mais informações, aceda ao site: [www.azichem.com](http://www.azichem.com).

É proibido depositar o produto e/ou a embalagem no ambiente.

