

Repar Tix HG

Argamassa cimentícia estrutural tixotrópica, fibro-reforçada



Argamassa cimentícia tixotrópica estrutural, fibro-reforçada, com elevadíssima impermeabilidade intrínseca e extraordinárias características físico-mecânicas: adesão ao concreto, adesão ao aço, resistência à compressão, resistência à flexão, resistência à abrasão. Ideal para intervenções de saneamento estrutural de obras e artefactos de betão degradado e revestimentos de elevadíssimo desempenho. Graças à alta adesão aos suportes de aço e concreto, também é adequado para a fixação de barras roscadas em furos feitos em conglomerados de concreto ou rocha. Aplicável com desempenadeira e colher de pedreiro.

CÓDIGO ADUANEIRO: 3824 5090

COMPONENTES: Monocomponente

APARÊNCIA: Pó

CORES DISPONÍVEIS: Cinza

EMBALAGENS E DIMENSÕES: Saco 25 kg - Pallet: 50 x (Saco 25 kg)

CERTIFICAÇÕES OBTIDAS E NORMAS



CARACTERÍSTICAS E VANTAGENS

Argamassa cimentícia reoplástica, tixotrópica, estrutural, compósita, a base de cimentos especiais e agregados de sílica selecionados, fibro-reforçada com uma equilibrada mistura de fibras polipropilénicas READYMESH e microfibras de metassilicato de cálcio, adicionada com agentes específicos e um elevado teor de microssilicatos. Fornece, depois do endurecimento, elevado desempenho em termos de impermeabilidade intrínseca, resistência à lavagem e à hidrolisação, resistência mecânica, à abrasão e à cavitação, atitudes anticarbonatadas, estabilidade químico-física, resistência aos agressores atmosféricos e às águas de lixiviação. É fibro-reforçada tridimensionalmente, fornece elevada adesividade e adesão; é estável dimensionalmente (encolhimento compensado). O produto é misturado com água (cerca de 16% do peso do saco).

CAMPOS DE APLICAÇÃO

Reparações e revestimentos protetores de obras hidráulicas (dutos, represas, túneis, etc.), estruturas marinhas e artefactos em situações críticas: agressivos químico-físicos, águas de lixiviação, atmosfera marinha, etc. Para operações de wet spritz beton, é aconselhável utilizar a argamassa Repar Tix HG SB, que mantém as características físicas e mecânicas da Repar Tix HG, mas é especialmente formulada para o desempenho máximo das máquinas de pulverização.

SUPORTES PERMITIDOS

Betão - Pré-fabricados - Tijolos - Paredes mistas - Paredes de pedra - Paredes rochosas



PREPARAÇÃO DOS SUPORTES

As superfícies de aplicação devem estar limpas, sem sujidade, partes friáveis e incoerentes, poeiras etc., convenientemente saturadas com água até atingir a condição de "saturada com superfície seca". É sempre necessário um adequado rugosidade das superfícies por escarificação, jato de areia, etc. para obter os valores máximos de adesão ao suporte. Os valores ótimos são obtidos com a hidro-escarificação de alta pressão. Desnudar os ferros em oxidação disruptiva ou profundamente oxidados, removendo a ferrugem dos ferros expostos (por jato de areia ou escovas abrasivas).

MODO DE USO

Introduzir no misturador cerca de 2/3 da água de amassadura, adicionar Repar Tix HG e a água restante; continuar a misturar até obter uma massa homogénea e sem grumos. A água de amassadura deve ser cerca de 16% do peso do saco. A adição de Bond HG à água de amassadura (cerca de 0,5 litros para cada saco de produto de 25 kg) permite ulteriores melhorias em termos de adesividade, aderência, impermeabilidade, trabalhabilidade, modelabilidade e capacidade de deformação. Para espessuras de revestimento elevadas, exigências estáticas, de monoliticidade, etc., executadas com Repar Tix HG, é oportuno prever o recurso de adequadas armaduras metálicas (redes electrossoldadas, grades, etc.) ancoradas ao suporte com Syntech Profix, GROUT MICROJ, Repar Tix G2, ou com o mesmo Repar Tix HG.

MÉTODOS DE APLICAÇÃO

Espátula - Colher de pedreiro - Espátula - Pulverização

LIMPEZA DE FERRAMENTAS

Água

CARACTERÍSTICAS FUNDAMENTAIS

-  Conservação: 12 meses
-  Espessura máxima recomendada: 40 mm
-  Misturar com água: 16 %
-  Produto em Evidência
-  Utilizar usando luvas protetoras
-  Diâmetro máximo agregado: 1.5 mm
-  Espessura mínima recomendada: 7 mm
-  Pot-life: 30 min
-  Temperatura de uso: +5 / +28 °C



ESPECIFICAÇÕES TÉCNICAS

UNI EN 12190

Resistência à compressão aos 1 dia > **25 N/mm²**

UNI EN 12190

Resistência à compressão aos 28 dias \geq **65 N/mm²**

UNI EN 196/1

Resistência à flexão em 1 dia **5 N/mm²**

UNI EN 13295

Resistência à carbonatação **0.5 mm**

< **70 μ g/m³**

Relação água/ligantes < **0.37**

UNI EN 1015-6

Densidade **2220 kg/m³**

pH > **12**

UNI EN 1015-17

Conteúdo de cloretos < **0.01 %**

EN 13142

Módulo elástico estático **26000 N/mm²**

UNI EN 12190

Resistência à compressão aos 7 dias > **50 N/mm²**

UNI EN 12190

Resistência à compressão aos 90 dias \geq **70 N/mm²**

UNI EN 196/1

Resistência à flexão aos 28 dias > **8.0 N/mm²**

UNI EN 13036-4

Resistência ao deslizamento **61.0 mm**

EN 13501-1

Reação ao fogo **A1**

UNI EN 1542

Ligação de aderência \geq **2 N/mm²**

UNI EN 13057

Absorção capilar **0.30 kg·h^{0.5}/m²**

UNI PdR 88:2020

Conteúdo reciclado total \geq **5.3 %**

UNI EN 13687-1

Determinação da compatibilidade térmica \geq **2 N/mm²**

UNI 8147

Expansão contrastada com cura ao ar por 1 dia > **0.01 %**

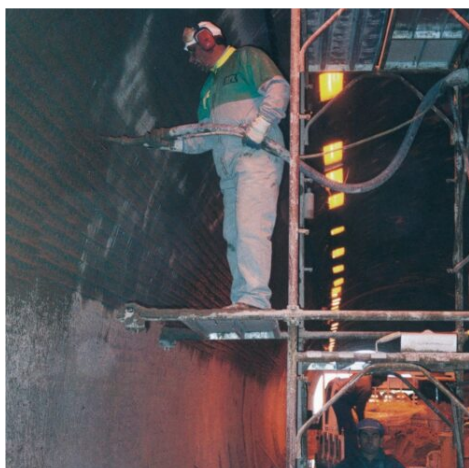
CONSUMO

Cerca de 18,5 kg/m² de Repar Tix HG para cada centímetro de espessura a ser feito (cerca de 1850 kg para cada metro cúbico).

ARMAZENAMENTO E CONSERVAÇÃO

Armazenar o produto na sua embalagem original em ambiente fresco, seco e ao reparo do gelo e da luz do sol direta. Um armazenamento inadequado do produto pode resultar na perda do rendimento reológico. Proteger da humidade.

GALERIA DE FOTOS



CONTEÚDOS ADICIONAIS



AVISOS E PRECAUÇÕES

Não aplicar em presença de luz solar direta ou forte ventilação. Cuidar da maturação húmida e da proteção prolongada das superfícies realizadas. As informações de carácter geral, bem como as indicações e as recomendações sobre a utilização deste produto referidas nesta ficha técnica e eventualmente prestadas verbalmente ou por escrito, correspondem ao estado actual do conhecimento científico e das melhores práticas.

Os dados técnicos e de desempenho apresentados podem ter sido obtidos em ensaios laboratoriais efectuados num ambiente controlado e, como tal, podem diferir em função das condições efectivas de funcionamento.

A Azichem Srl não assume qualquer tipo de responsabilidade decorrente de um desempenho inadequado com origem na utilização indevida do produto ou em defeitos resultantes de factores ou de elementos estranhos à sua qualidade, incluindo armazenamento inadequado.

É da responsabilidade de quem tenciona utilizar o produto avaliar, previamente, a sua adequação à utilização prevista.

As características técnicas e de desempenho constantes desta ficha técnica são periodicamente actualizadas. Para uma consulta em tempo real, aceda ao site: www.azichem.com. A data da revisão está mencionada no espaço ao lado. Esta edição anula e substitui as anteriores.

Recorda-se que o utilizador deve tomar conhecimento das propriedades físicas e químicas, dos efeitos toxicológicos e das advertências de perigo, bem como consultar outras informações relacionadas com o transporte, o manuseamento, a armazenagem e a eliminação em segurança, mencionadas na Ficha de Dados de Segurança mais recente. Para mais informações, aceda ao site: www.azichem.com. É proibido depositar o produto e/ou a embalagem no ambiente.

