

Repar Tix Speedy HP

Argamassa de cimento tixotrópica de rapidíssimo endurecimento



Composto de cimento reoplástico tixotrópico estrutural, com retração controlada, oportunamente adicionado com fillers super-pozolânicos, aceleradores de presa e microfibras de vidro. O composto tem grande rapidez de presa, ótima aplicabilidade e excelente adesão em suportes de cimento a serem reconstruídos. O produto foi concebido principalmente para pequenas/médias reparações e reconstruções em ambientes onde a rapidez de execução é importante, como por exemplo, obras estradais, portuárias e aeroportuárias.

CÓDIGO ADUANEIRO: 3824 5090

COMPONENTES: Monocomponente

APARÊNCIA: Pó

CORES DISPONÍVEIS: Cinza

EMBALAGENS E DIMENSÕES: Saco 25 kg

CERTIFICAÇÕES OBTIDAS E NORMAS



CAMPOS DE APLICAÇÃO

Adequado para trabalhos de regularização superficial e reconstrução de secções faltantes e cavidades, especialmente nos trabalhos de restauração estrutural do betão deteriorado. Reconstrução volumétrica do revestimento do ferro nas estruturas de betão armado ou em cones pré-fabricados.

SUPORTES PERMITIDOS

Pré-fabricados - Tijolos - Calcestruzzo armado

PREPARAÇÃO DOS SUPORTES

As superfícies de aplicação deverão estar limpas, sem sujidades, sem partes friáveis e incoerentes, poeiras, etc., convenientemente saturadas com água até atingir a condição de "saturadas com superfície seca". É sempre necessário um adequado rugosidade das superfícies por escarificação, jato de areia, etc. para obter os valores máximos de adesão ao suporte. Os valores ótimos são obtidos com a hidro-escarificação de alta pressão. Desnudar os ferros em oxidação disruptiva ou profundamente oxidados, removendo a ferrugem dos ferros expostos (por jato de areia ou escovas abrasivas).

MODO DE USO

"Introduzir no misturador cerca de 2/3 da água da massa prevista, adicionar Repar Tix Speedy HP e a água restante; continuar a misturar até obter uma massa homogênea e sem grumos. A água de massa deve ser de cerca 16 - 18% em peso em relação ao produto. Concluída a fase de mistura, utilizar imediatamente o produto para as aplicações necessárias, prestando atenção à elevada rapidez de endurecimento. Aconselha-se misturar pouca quantidade de produto por vez, apenas a quantidade que será utilizada dentro dos próximos 10 minutos após a fase de mistura (atenção: a temperatura ambiente influi mais, mesmo nos tempos de presa do produto!)."

MÉTODOS DE APLICAÇÃO

Espátula - Espátula


LIMPEZA DE FERRAMENTAS


Água

CARACTERÍSTICAS FUNDAMENTAIS


 Conservação: 12 meses

 Espessura máxima recomendada: 5 cm

 Peso específico: 2.105 kg/dm³

 Diâmetro máximo agregado: 0.7 mm

 Misturar com água: 16 - 18 %

 Pot-life: 20 - 30 min

ESPECIFICAÇÕES TÉCNICAS

EN 12190
Resistência à compressão depois de 8 horas > **7 N/mm²**

EN 12190
Resistência à compressão aos 3 dias > **35 N/mm²**

EN 12190
Resistência à compressão aos 28 dias > **45 N/mm²**

EN 12190
Resistência à flexão aos 28 dias > **9 N/mm²**

EN 13142
Módulo elástico estático **21000 N/mm²**

UNI EN 13057
Absorção capilar < **0.50 kg•h^{0.5}/m²**

Conteúdo de cloretos < **0.01 %**

UNI EN 13687-1
Determinação da compatibilidade térmica \geq **2 N/mm²**

EN 12190
Resistência à compressão aos 1 dia > **15 N/mm²**

EN 12190
Resistência à compressão aos 7 dias **40 N/mm²**

EN 12190
Resistência à flexão em 1 dia > **3.5 N/mm²**

EN 196-3
Tempo de presa **40-60 min**

UNI EN 1015-6
Densidade **2075 kg/m³**

UNI EN 1542
Adesão ao suporte **2 N/mm²**

UNI PdR 88:2020
Conteúdo reciclado total \geq **3.8 %**

UNI 8147
Expansão contrastada com cura ao ar por 1 dia > **0.01 %**

CONSUMO

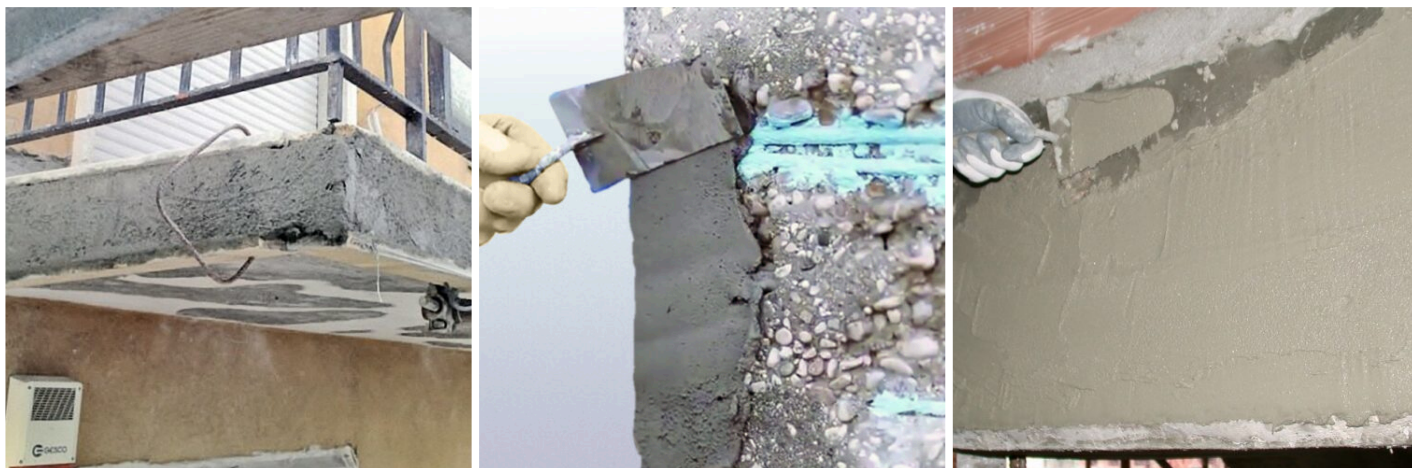
Cerca de 19 kg/m² de Repar Tix Speedy HP para cada centímetro de espessura a ser feito (cerca de 1900 kg para cada metro cúbico).

ARMAZENAMENTO E CONSERVAÇÃO

Armazenar o produto na sua embalagem original em ambiente fresco, seco e ao reparo do gelo e da luz do sol direta.



GALERIA DE FOTOS



CONTEÚDOS ADICIONAIS



AVISOS E PRECAUÇÕES

Não aplicar na presença de insolação direta e/ou excessiva ventilação. Cuidar da proteção e da maturação húmida, prolongada, das superfícies expostas. Devido o tempo rápido de endurecimento, recomenda-se preparar poucas quantidades de produto por vez, para evitar resíduos e desperdícios. As informações de carácter geral, bem como as indicações e as recomendações sobre a utilização deste produto referidas nesta ficha técnica e eventualmente prestadas verbalmente ou por escrito, correspondem ao estado actual do conhecimento científico e das melhores práticas.

Os dados técnicos e de desempenho apresentados podem ter sido obtidos em ensaios laboratoriais efectuados num ambiente controlado e, como tal, podem diferir em função das condições efectivas de funcionamento.

A Azichem Srl não assume qualquer tipo de responsabilidade decorrente de um desempenho inadequado com origem na utilização indevida do produto ou em defeitos resultantes de factores ou de elementos estranhos à sua qualidade, incluindo armazenamento inadequado.

É da responsabilidade de quem tenciona utilizar o produto avaliar, previamente, a sua adequação à utilização prevista.

As características técnicas e de desempenho constantes desta ficha técnica são periodicamente actualizadas. Para uma consulta em tempo real, aceda ao site: www.azichem.com. A data da revisão está mencionada no espaço ao lado. Esta edição anula e substitui as anteriores.

Recorda-se que o utilizador deve tomar conhecimento das propriedades físicas e químicas, dos efeitos toxicológicos e das advertências de perigo, bem como consultar outras informações relacionadas com o transporte, o manuseamento, a armazenagem e a eliminação em segurança, mencionadas na Ficha de Dados de Segurança mais recente. Para mais informações, aceda ao site: www.azichem.com. É proibido depositar o produto e/ou a embalagem no ambiente.

