

Ringseal L19

Guarnição de borracha hidroexpansiva para espaçadores de cofragem de chapa



RINGSEAL L19 é uma guarnição retangular com um furo central de 19 mm x 2 mm, realizados com uma especial borracha hidroexpansiva que, em contacto com a água, reage aumentando o seu volume inicial. RINGSEAL L19, utilizada em combinação com um normal espaçador metálico para cofragens de madeira (de "chapa"), sela hermeticamente as descontinuidades que possam facilmente introduzir-se no betão devido à presença do espaçador; descontinuidades que podem em muitos casos passar de um lado para outro da parede e que então arrisca comprometer gravemente a impermeabilidade da própria parede.

CÓDIGO ADUANEIRO: 3926 9097

COMPONENTES: Monocomponente

APARÊNCIA: Guarnição

CORES DISPONÍVEIS: Azul

EMBALAGENS E DIMENSÕES: Saquinho 200 unidade

CARACTERÍSTICAS E VANTAGENS

A capacidade hidroexpansiva de RINGSEAL L19 foi testada em laboratório com três diversos tipos de água: desmineralizada, salgada e com Ph fortemente básico (para simular as condições em contacto com o betão). Os ensaios de expansão evidenciaram uma variação de volume variável por um mínimo de cerca 200% (três vezes o volume inicial) no caso de água salgada a no máximo mais de 900% no caso de água desmineralizada. Na versão padrão a guarnição RINGSEAL L19 é dimensionada para as usuais medidas dos espaçadores de cofragem de chapa, normalmente utilizados em construção: no presente caso, com uma largura de cerca 20 mm, na versão reta/chata ou "torta" (concebidas para minimizar a probabilidade de formação de não conformidade ao deitar o betão na cofragem).

CAMPOS DE APLICAÇÃO

Realização de construções subterrâneas em betão mediante cofragens de madeira, onde a parede está em contacto direto com o terreno e onde não exista a presença de estratos impermeabilizantes externos à própria parede: porões, tavernas, garagens subterrâneas, ambientes e áreas subterrâneas, etc.

SUPORTES PERMITIDOS

Betão - Espaçadores de cofragem metálicos "de lâmina"

MODO DE USO

Posicionar a guarnição hidroexpansiva RINGSEAL L19 com a devida pinça dilatadora na posição central com relação ao comprimento dos espaçadores de cofragem de chapa (uma guarnição para cada espaçador). Construir a cofragem prevista utilizando os espaçadores metálicos para cofragens de madeira assim preparadas e proceder com as operações usuais de jato de betão.





MÉTODOS DE APLICAÇÃO

Aplicação manual - Pinça dilatadora


CARACTERÍSTICAS FUNDAMENTAIS

 Adequado ao contacto com água potável

 Não inflamável

 Resistentes aos raios UV

 Conservação: 24 meses

 Produto hidroexpansivo: +200 / +900 %

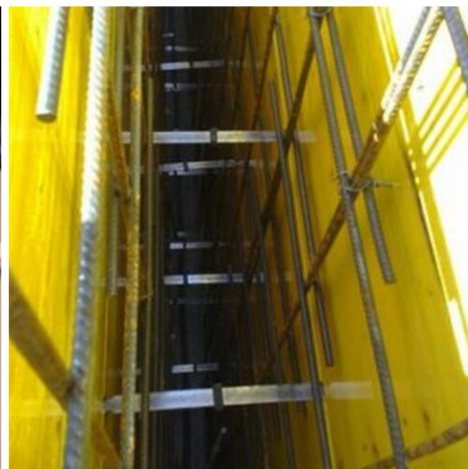
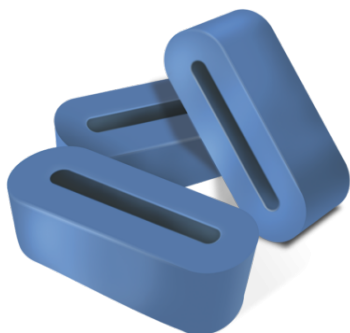
CONSUMO

Nº 1 guarnição Ringseal L19 para cada espaçador de cofragem "com lâmina" (mediamente 6 - 8 peças por metro quadrado para cofragem de madeira de 2 x 0,5 metros).

ARMAZENAMENTO E CONSERVAÇÃO

Armazenar o produto na sua embalagem original em ambiente fresco, seco e ao reparo do gelo e da luz do sol direta. Proteger da humidade.

GALERIA DE FOTOS



CONTEÚDOS ADICIONAIS



Produzido e distribuído por **AZICHEM srl**
Via Giovanni Gentile, 16/A - 46044 Goito (MN), Itália
Tel: +39 0376.604185 / 604365
Fax: +39 0376 604398
www.azichem.com - info@azichem.com

Atualização de **25-08-2020**
Condições de venda e avisos legais disponíveis em
<https://www.azichem.com/condicoes-gerais-de-venda>
Total de páginas deste documento: 3

AVISOS E PRECAUÇÕES

As informações de carácter geral, bem como as indicações e as recomendações sobre a utilização deste produto referidas nesta ficha técnica e eventualmente prestadas verbalmente ou por escrito, correspondem ao estado actual do conhecimento científico e das melhores práticas.

Os dados técnicos e de desempenho apresentados podem ter sido obtidos em ensaios laboratoriais efectuados num ambiente controlado e, como tal, podem diferir em função das condições efectivas de funcionamento.

A Azichem Srl não assume qualquer tipo de responsabilidade decorrente de um desempenho inadequado com origem na utilização indevida do produto ou em defeitos resultantes de factores ou de elementos estranhos à sua qualidade, incluindo armazenamento inadequado.

É da responsabilidade de quem tenciona utilizar o produto avaliar, previamente, a sua adequação à utilização prevista.

As características técnicas e de desempenho constantes desta ficha técnica são periodicamente actualizadas. Para uma consulta em tempo real, aceda ao site: www.azichem.com. A data da revisão está mencionada no espaço ao lado. Esta edição anula e substitui as anteriores.

Recorda-se que o utilizador deve tomar conhecimento das propriedades físicas e químicas, dos efeitos toxicológicos e das advertências de perigo, bem como consultar outras informações relacionadas com o transporte, o manuseamento, a armazenagem e a eliminação em segurança, mencionadas na Ficha de Dados de Segurança mais recente. Para mais informações, aceda ao site: www.azichem.com.

É proibido depositar o produto e/ou a embalagem no ambiente.

