

## Ringseal Pinza K4

### Pinça dilatadora para guarnições hidroexpansivas



Pinça dilatadora especial de três bicos, para facilitar a instalação de guarnições retangulares Ringseal L19 em posição central com relação aos espaçadores de cofragem metálicos de lâmina para cofragem de madeira.

**CÓDIGO ADUANEIRO:** 8203 2000

**COMPONENTES:** Monocomponente

**APARÊNCIA:** Pinça

**CORES DISPONÍVEIS:** Preto

**EMBALAGENS E DIMENSÕES:** A granel 1 unidade

### CAMPOS DE APLICAÇÃO

Dilatação de guarnições elásticas. Específico para instalação e anéis hidroexpansivos Ringseal L19 em espaçadores de cofragem de lâmina.

### MODO DE USO

Inserir completamente os bicos da pinça na posição fechada na fenda da guarnição retangular Ringseal L19. Premir os cabos da pinça a fim de dilatar a guarnição. Instalar a guarnição dilatada em correspondência da linha central da lâmina de cofragem metálica. Libertar a pinça e extraí-la da guarnição.

### CARACTERÍSTICAS FUNDAMENTAIS

 Conservação ilimitada

### CONSUMO

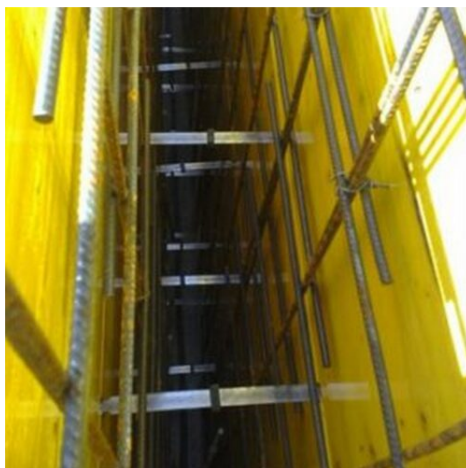
Produto a ser adquirido conforme a necessidade.

### ARMAZENAMENTO E CONSERVAÇÃO

Armazenar o produto na sua embalagem original em ambiente fresco, seco e ao reparo do gelo e da luz do sol direta.



## GALERIA DE FOTOS



## CONTEÚDOS ADICIONAIS



## AVISOS E PRECAUÇÕES

A pinça possui um freio de máxima abertura regulável a fim de limitar a máxima dilatação a imprimir à guarnição, de modo a não danificá-la. Diminuir a abertura máxima, regulando o freio, no caso em que ocorrer danificações das guarnições. As informações de carácter geral, bem como as indicações e as recomendações sobre a utilização deste produto referidas nesta ficha técnica e eventualmente prestadas verbalmente ou por escrito, correspondem ao estado actual do conhecimento científico e das melhores práticas.

Os dados técnicos e de desempenho apresentados podem ter sido obtidos em ensaios laboratoriais efectuados num ambiente controlado e, como tal, podem diferir em função das condições efectivas de funcionamento.

A Azichem Srl não assume qualquer tipo de responsabilidade decorrente de um desempenho inadequado com origem na utilização indevida do produto ou em defeitos resultantes de factores ou de elementos estranhos à sua qualidade, incluindo armazenamento inadequado.

É da responsabilidade de quem tenciona utilizar o produto avaliar, previamente, a sua adequação à utilização prevista.

As características técnicas e de desempenho constantes desta ficha técnica são periodicamente actualizadas. Para uma consulta em tempo real, aceda ao site: [www.azichem.com](http://www.azichem.com). A data da revisão está mencionada no espaço ao lado. Esta edição anula e substitui as anteriores.

Recorda-se que o utilizador deve tomar conhecimento das propriedades físicas e químicas, dos efeitos toxicológicos e das advertências de perigo, bem como consultar outras informações relacionadas com o transporte, o manuseamento, a armazenagem e a eliminação em segurança, mencionadas na Ficha de Dados de Segurança mais recente. Para mais informações, aceda ao site: [www.azichem.com](http://www.azichem.com).

É proibido depositar o produto e/ou a embalagem no ambiente.

