

Ringseal T21

Guarnição de borracha hidroexpansiva para espaçadores de cofragem tubular



Ringseal T21 é um anel de vedação de borracha hidrófila expansiva especial que reage em contacto com a água aumentando o seu volume inicial. Combinado com um espaçador tubular para cofragens metálicas com 22 mm de diâmetro, O Ringseal T21 sela hermeticamente todas as descontinuidades de corpos trespassantes que poderiam instalar-se facilmente no betão devido à existência do espaçador, o que comprometeria seriamente a impermeabilização da própria alvenaria. A capacidade hidrófila expansiva do Ringseal T21 foi testada em laboratório com dois tipos de água: desmineralizada, salgada e com Ph fortemente básico (para simular as condições de contacto com o betão). Os ensaios de expansão evidenciaram uma alteração do volume que varia entre 200% (três vezes o volume inicial) no caso de água salgada e 900% no caso de água desmineralizada.

CÓDIGO ADUANEIRO: 3926 9097

COMPONENTES: Monocomponente

APARÊNCIA: Guarnição

CORES DISPONÍVEIS: Azul

EMBALAGENS E DIMENSÕES: Saquinho 100 unidade

CARACTERÍSTICAS E VANTAGENS

Na versão padrão a guarnição RINGSEAL T21 é concebida para espaçadores tubulares de 21,5 mm de diâmetro interno (sem nervuras externas), normalmente utilizados na construção e geralmente com um diâmetro externo de cerca 24 mm. Dada a elasticidade da guarnição, são tolerados diâmetros maiores até cerca de 30 mm.

CAMPOS DE APLICAÇÃO

Realização de construções subterrâneas em betão mediante cofragens metálicas, onde a parede está em contacto direto com o terreno e onde não exista a presença de estratos impermeabilizantes externos à própria parede: porões, garagens subterrâneas, ambientes subterrâneos, etc.

SUPORTES PERMITIDOS

Betão - Espaçadores de cofragem tubulares em PVC

MODO DE USO

Posicionar manualmente a guarnição hidroexpansiva RINGSEAL T21 em torno dos espaçadores de cofragem, na posição central. Construir a cofragem prevista utilizando os espaçadores tubulares assim preparados e proceder com as operações usuais de jato de betão.

MÉTODOS DE APLICAÇÃO


Aplicação manual





CARACTERÍSTICAS FUNDAMENTAIS


 Adequado ao contacto com água potável

 Diâmetro: 22 mm

 Produto hidroexpansivo: +200 / +900 %

 Conservação: 24 meses

 Não inflamável

 Resistentes aos raios UV

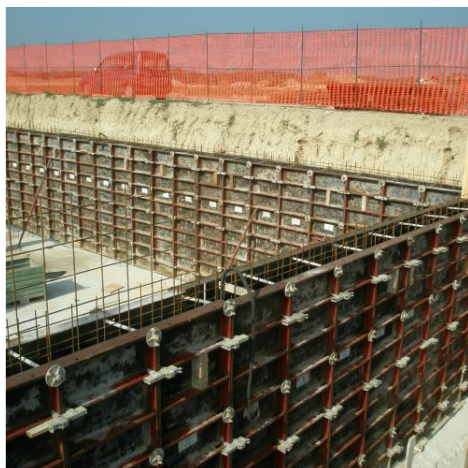
CONSUMO

Nº 1 guarnição Ringseal T21 para cada espaçador tubular de cofragem (mediamente 1 - 2 peças por metro quadrado para cofragens metálicas).

ARMAZENAMENTO E CONSERVAÇÃO

Armazenar o produto na sua embalagem original em ambiente fresco, seco e ao reparo do gelo e da luz do sol direta. Proteger da humidade.

GALERIA DE FOTOS



CONTEÚDOS ADICIONAIS



Produzido e distribuído por **AZICHEM srl**
Via Giovanni Gentile, 16/A - 46044 Goito (MN), Itália
Tel: +39 0376.604185 / 604365
Fax: +39 0376 604398
www.azichem.com - info@azichem.com

Atualização de **29-11-2021**
Condições de venda e avisos legais disponíveis em
<https://www.azichem.com/condicoes-gerais-de-venda>
Total de páginas deste documento: 3

AVISOS E PRECAUÇÕES

Não utilizar RINGSEAL T21 com espaçadores cujo diâmetro externo seja inferior a 23,5 mm. Também não é possível utilizar espaçadores com nervuras externas em relevo, que tendo uma forma externa não circular, não consentiriam a adesão da guarnição hermeticamente à superfície externa do espaçador, afetando a sua eficácia.

Nos casos de expansão com variações de volume muito marcadas (>500%), e na ausência de condições restritivas, pode ocorrer lacerações superficiais da guarnições; esses fenómenos não comprometem em nada a funcionalidade da guarnição hermética e sobretudo não se apresentam em condições de exercício normal, ou seja, quando a guarnição é inserida em volumes confinados. As informações de carácter geral, bem como as indicações e as recomendações sobre a utilização deste produto referidas nesta ficha técnica e eventualmente prestadas verbalmente ou por escrito, correspondem ao estado actual do conhecimento científico e das melhores práticas.

Os dados técnicos e de desempenho apresentados podem ter sido obtidos em ensaios laboratoriais efectuados num ambiente controlado e, como tal, podem diferir em função das condições efectivas de funcionamento.

A Azichem Srl não assume qualquer tipo de responsabilidade decorrente de um desempenho inadequado com origem na utilização indevida do produto ou em defeitos resultantes de factores ou de elementos estranhos à sua qualidade, incluindo armazenamento inadequado.

É da responsabilidade de quem tenciona utilizar o produto avaliar, previamente, a sua adequação à utilização prevista.

As características técnicas e de desempenho constantes desta ficha técnica são periodicamente actualizadas. Para uma consulta em tempo real, aceda ao site: www.azichem.com. A data da revisão está mencionada no espaço ao lado. Esta edição anula e substitui as anteriores.

Recorda-se que o utilizador deve tomar conhecimento das propriedades físicas e químicas, dos efeitos toxicológicos e das advertências de perigo, bem como consultar outras informações relacionadas com o transporte, o manuseamento, a armazenagem e a eliminação em segurança, mencionadas na Ficha de Dados de Segurança mais recente. Para mais informações, aceda ao site: www.azichem.com. É proibido depositar o produto e/ou a embalagem no ambiente.

