

Sanafluens

Calda superfluida a base de cal hidráulica, consolidante, injetável



Preparado em pó, pronto ao uso, a base de cal hidráulica, para a preparação apenas com a adição de água de caldas para a consolidação de paredes, injetáveis e fluidas, de elevadíssimo desempenho em termos de escorrimento, resistência e estabilidade, nas intervenções de bioconstruções e na restauração de edifícios históricos e monumentos.

CÓDIGO ADUANEIRO: 3824 5090

COMPONENTES: Monocomponente

APARÊNCIA: Pó

CORES DISPONÍVEIS: Cinza

EMBALAGENS E DIMENSÕES: Saco 25 kg - Pallet: 50 x (Saco 25 kg)

CERTIFICAÇÕES OBTIDAS E NORMAS



CARACTERÍSTICAS E VANTAGENS

Nas misturas de Sanafluens, a água é completamente e estavelmente englobada pela reação de hidratação da cal; nas misturas tradicionais, ao contrário, uma parte muito elevada da água adicionada é livre e, evaporando, deixa vácuos na parede. Sanafluens é a base de cal hidráulica natural, gluconato de sódio, caulino, aluminatos; não contém cimento, resinas, solventes e agregados radioemissivos.

CAMPOS DE APLICAÇÃO

Consolidação através de injeções de alvenarias de tijolo, pedra ou mistas, estruturas em "bolsa", alvenarias danificadas pelo sismo. Consolidação de alvenarias afectadas por humidade ascendente capilar e sais solúveis. Consolidação de rebocos destacados do suporte em alvenaria, mesmo com frescos ou de valor histórico e artístico. Consolidação de estruturas de fundação, pilares, abóbadas e arcos.

SUPORTES PERMITIDOS

Argamassas cimentícias de cal e mistas - Tijolos - Paredes mistas - Paredes de pedra - Rebocos e argamassas de cal e cal-cimento



PREPARAÇÃO DOS SUPORTES

Limpe as superfícies de aplicação pulverizando abundantemente com água. Em caso de falta de reboco, aplicar um reboco adequado de cal hidráulica e areia (como Untersana) para fechar ao máximo as vias de fuga da argamassa depois de injetada. Trace, de baixo para cima e da esquerda para a direita, uma grade quadrada de 50 cm. Na intersecção dos quadrados, furar a alvenaria com uma broca rotativa, com broca de diâmetro adequado (dependendo do tipo de alvenaria a injetar; diâmetro geralmente entre 12 e 24 mm), até uma profundidade de pelo menos 3/5 da sua espessura, inclinando a broca para baixo em cerca de 20°. Uma vez perfurados todos os furos, eles serão aspirados, soprados com ar comprimido e borrifados com água, para remover o pó dentro deles produzido pela perfuração. Insira nos orifícios para uma profundidade de cerca de 5 cm, tubos de borracha malha transparentes, com um comprimento total de pelo menos 30 cm (portanto com cerca de 25 cm externos). Selar adequadamente o perímetro da tubulação com a argamassa de rejuntamento acelerado Anchorsana Fix para evitar que o produto injetado escape. Injetar o rejunte sempre mantendo-o levemente misturado e operando em fluxo contínuo, sem interrupções.

MODO DE USO

Introduzir no misturador cerca de 2/3 da água de amassadura. Adicionar, gradualmente, Sanafluens e a água ainda necessária, prolongando a mistura até obter uma calda fluida, homogênea, sem grumos, com a consistência desejada. A água de amassadura indicativamente necessária é equivalente a 22-24% em peso (5,5-6 litros para cada saco). Os entupimentos e preenchimentos consolidantes podem ser efetuados tanto por gravidade quanto mediante bombas manuais ou automáticas, em função do tipo de aplicação. Para verificar a boa qualidade da consolidação, a calda deve sair pelos tubos adjacentes àquele no qual se está a efetuar a injeção.

MÉTODOS DE APLICAÇÃO

Vazamento - Injeção - Bomba


LIMPEZA DE FERRAMENTAS


Água


CARACTERÍSTICAS FUNDAMENTAIS

 Conservação: 12 meses

 Misturar com água: 22-24 %

 Temperatura de uso: +6 / +30 °C

 Consumos: 1.50 - 1.55 kg/dm³

 Pot-life: 60 min

ESPECIFICAÇÕES TÉCNICAS

UNI EN 1015-11
Resistência à compressão > **20 N/mm²**

UNI EN 1015-17
Conteúdo de cloretos **0.0082 %**

UNI EN 1015-12
Ligação de aderência **1.2 N/mm²**

Módulo elástico estático **12000 MPa**

UNI EN 1015-18
Absorção capilar **0.53 kg•h^{0.5}/m²**

UNI EN 1015-11
Resistência à flexão > **6 N/mm²**

UNI EN 1015-18
Penetração da água após absorção capilar **2.4 mm**

EN 1745
Condutividade térmica **0.67 W/mK**

EN 1745
Permeabilidade ao vapor de água **15/35 μ**

UNI EN 1015-6
Densidade **1980 kg/m³**



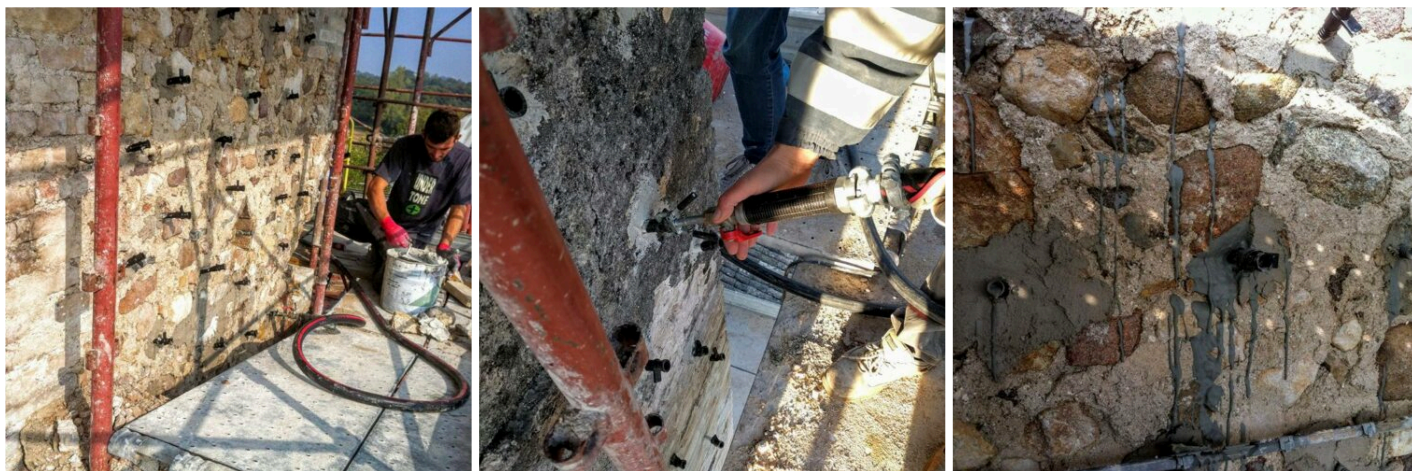
CONSUMO

Cerca de 1500 kg de Sanafluens para cada metro cúbico de volume a ser preenchido.

ARMAZENAMENTO E CONSERVAÇÃO

Armazenar o produto na sua embalagem original em ambiente fresco, seco e ao reparo do gelo e da luz do sol direta. Um armazenamento inadequado do produto pode resultar na perda do rendimento reológico. Proteger da humidade.

GALERIA DE FOTOS



CONTEÚDOS ADICIONAIS



Produzido e distribuído por **AZICHEM srl**
Via Giovanni Gentile, 16/A - 46044 Goito (MN), Itália
Tel: +39 0376.604185 / 604365
Fax: +39 0376 604398
www.azichem.com - info@azichem.com

Atualização de **05-03-2024**
Condições de venda e avisos legais disponíveis em
<https://www.azichem.com/condicoes-gerais-de-venda>
Total de páginas deste documento: 4

AVISOS E PRECAUÇÕES

Recomenda-se uma abundante injeção preliminar de água nos furos realizados na parede para permitir um adequado e rápido escoamento da calda.

As informações de carácter geral, bem como as indicações e as recomendações sobre a utilização deste produto referidas nesta ficha técnica e eventualmente prestadas verbalmente ou por escrito, correspondem ao estado actual do conhecimento científico e das melhores práticas.

Os dados técnicos e de desempenho apresentados podem ter sido obtidos em ensaios laboratoriais efectuados num ambiente controlado e, como tal, podem diferir em função das condições efectivas de funcionamento.

A Azichem Srl não assume qualquer tipo de responsabilidade decorrente de um desempenho inadequado com origem na utilização indevida do produto ou em defeitos resultantes de factores ou de elementos estranhos à sua qualidade, incluindo armazenamento inadequado.

É da responsabilidade de quem tenciona utilizar o produto avaliar, previamente, a sua adequação à utilização prevista.

As características técnicas e de desempenho constantes desta ficha técnica são periodicamente actualizadas. Para uma consulta em tempo real, aceda ao site: www.azichem.com. A data da revisão está mencionada no espaço ao lado. Esta edição anula e substitui as anteriores.

Recorda-se que o utilizador deve tomar conhecimento das propriedades físicas e químicas, dos efeitos toxicológicos e das advertências de perigo, bem como consultar outras informações relacionadas com o transporte, o manuseamento, a armazenagem e a eliminação em segurança, mencionadas na Ficha de Dados de Segurança mais recente. Para mais informações, aceda ao site: www.azichem.com. É proibido depositar o produto e/ou a embalagem no ambiente.

