

Sanastof

Alisante desumidificante, macroporoso, de acabamento



Pré-mistura de composição mineral, respirável, desumidificante, à base de cal hidráulica natural NHL 3.5, microssílicas com actividade pozolânica, inertes seleccionados, microfibras de elevada tenacidade, agregados leves termo-isolantes com baixo módulo de elasticidade. É utilizada para nivelamento e regularização de interiores e exteriores. É totalmente compatível com inúmeros suportes: rebocos à base de cal, cal-cimento, argamassas cimentícias, betões, pedras porosas, tijolos. As suas propriedades tornam-na particularmente indicada para construções sustentáveis e para a reabilitação de edifícios de valor histórico e patrimonial. O tamanho máximo de grão do agregado é de 0,9 mm.

CÓDIGO ADUANEIRO: 3824 5090

COMPONENTES: Monocomponente

APARÊNCIA: Pó

CORES DISPONÍVEIS: Rosé claro (7,5 YR 8/2 Munsell®)

EMBALAGENS E DIMENSÕES: Saco 25 kg - Pallet: 50 x (Saco 25 kg)

CERTIFICAÇÕES OBTIDAS E NORMAS



CARACTERÍSTICAS E VANTAGENS

Sanastof é um produto a base de cal hidráulica natural, caulim, pó de mármore, agregados silicosos seleccionados e inertes leves com baixo módulo elástico, dimensionalmente estáveis. É um produto natural com alta respirabilidade intrínseca, sem qualquer vestígio de resinas, solventes, diluentes e agregados radioemissivos. O produto contém microfibras de alta tenacidade que dão grande estabilidade volumétrica. Os especiais inertes ocós arredondados, dimensionalmente estáveis, trazem ao alisamento qualidades especiais de isolamento térmico, filtragem de sais solúveis potencialmente prejudiciais e redução do módulo elástico. A curva granulométrica, a finura dos aglutinantes e alguns aditivos reológicos de origem natural, tornam o produto particularmente suave durante o espalhamento, mesmo quando colocado em suportes com superfícies ásperas ou difíceis. As características físicas e mecânicas calibradas garantem uma compatibilidade perfeita em diferentes tipos de suportes, especialmente em rebocos e argamassas tradicionais. O conteúdo micro-sílico com atividade pozolânica torna os alisamentos e as regularizações realizadas com Sanastof altamente duráveis, mesmo em ambientes de exposição agressivos.

CAMPOS DE APLICAÇÃO

Espalhamento rápido e fácil em vários suportes, tais como: alisamento respirável de invólucros de parede; alisamento em camadas modulares em fibra de madeira ou silicato de cálcio; regularização de superfícies rebocadas; alisamento de superfícies de betão; regularização e alisamento de restaurações realizadas com argamassas de cimento; aplicação com espessuras particularmente finas (de 1 a 4 mm) com nivelamento simultâneo de entalhes, imperfeições etc. Em condições operacionais particularmente adversas, é aconselhável colocar a malha de fibra de vidro resistente a álcalis Armaglass 160 entre a primeira e segunda demão (a malha deve ser parcialmente afogada na primeira demão ainda fresca da Sanastof). A respirabilidade, combinada com as outras características físico-químicas do produto, torna o alisamento feito com Sanastof um suporte ideal para acolher qualquer tipo de pintura e em particular as tintas minerais à base de silicato de potássio ou cal apagada. Sanastof é o alisamento transpirante, com um baixo módulo elástico, recomendado em todos os nossos sistemas de desumidificação feitos com os produtos: Sanatigh, Caleosana, Sanawarme, Unisan, Intosana.



SUPORTES PERMITIDOS

Rebocos - Betão - Argamassas cimentícias de cal e mistas - Tijolos

PREPARAÇÃO DOS SUPORTES

As superfícies de aplicação deverão estar limpas, sem sujidades, partes friáveis e incoerentes, poeira, etc. Suportes lisos são tornados rugosos (rugosidade $\geq 1\text{mm}$). No caso em que o suporte, após as operações de limpeza e que se tornaram rugosos, ainda estiver empoeirado e friável, é necessário remover a seco as partes completamente incoerentes com uma espátula-escova ou ajudando a operação de remoção com lavagem a água, então consolidar o suporte por meio de impregnação com emulsão aquosa Protech Fix AC espalhada em duas demãos abundantes, a segunda demão imediatamente antes da colocação de Sanastof com a técnica "fresco sobre fresco" (os consumos de Protech Fix AC para essa operação de escorvamento é compreendido entre 120 e 250 g/m²). Molhar adequadamente o suporte com água antes da aplicação, antecipando e repetindo mais vezes essa operação no caso de suportes muito porosos e absorventes ou na presença de climas caldos e áridos.

MODO DE USO

Introduzir no misturador cerca de 2/3 da água da mistura. Adicionar aos poucos Sanastof e a água ainda necessária, continuando a mistura até obter uma massa homogênea, sem grumos, de consistência plástica, facilmente trabalhável com espátula metálica plana e colher de pedreiro nas superfícies verticais e do teto. Recomenda-se a mistura com uma broca de chicote ou misturadores de alta eficiência. A água de mistura indicativamente necessária é 25-28% em peso (6,25-7 litros por saco de 25 kg). Aplicar com colher de pedreiro ou lâmina e terminar com desempenadeira, talocha com espuma ou espátula. Ótimos resultados de acabamento são obtidos espalhando o Sanastof em duas demãos (a segunda demão deve ser aplicada depois que a primeira estiver devidamente seca). O acabamento com espátula permite a obtenção do efeito "espatulado antigo". O acabamento com desempenadeira destaca a granulometria do produto. Em suportes não homogêneos (rachaduras, saltos de espessura, descontinuidades) e em condições operacionais adversas, é aconselhável colocar a malha de fibra de vidro resistente a álcalis Armaglass 160 entre a primeira e segunda demão (a malha deve ser parcialmente afogada na primeira demão ainda fresca da Sanastof).

MÉTODOS DE APLICAÇÃO

Espátula - Colher de pedreiro - Máquina de rebocar - Espátula - Esponja


LIMPEZA DE FERRAMENTAS


Água


CARACTERÍSTICAS FUNDAMENTAIS

 Conservação: 12 meses

 Misturar com água: 25 - 28 %

 Temperatura de uso: + 6 / +30 °C

 Diâmetro máximo agregado: 0.9 mm

 Pot-life: > 180 min



ESPECIFICAÇÕES TÉCNICAS

UNI EN 1015-11

Resistência à compressão > **3 N/mm²**

Condutividade térmica **0.297 W/mK**

UNI EN 14021:2021

Conteúdo reciclado total **2.6 %**

UNI EN 1542

Ligação de aderência **0.35 N/mm²**

UNI EN 1015-6

Densidade **1300 kg/m³**

UNI EN 1015-11

Resistência à flexão **1.5 N/mm²**

UNI EN 1015-18

Absorção capilar **0.73 kg•h^{0.5}/m²**

UNI EN 1015-19

Transpiração **13.6 μ**

UNI EN 1745

Calor específico **1 kJ/kgK**

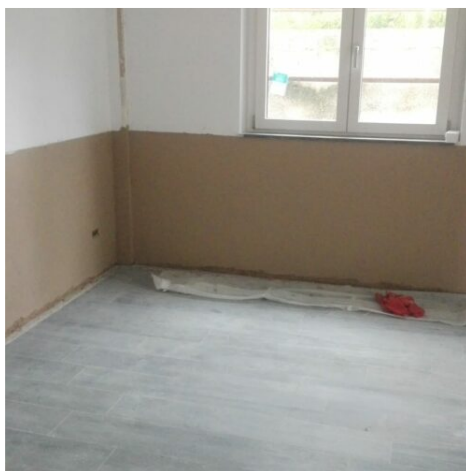
CONSUMO

Cerca 1 kg/m² de Sanastof para cada milímetro de espessura a ser realizado (mediamente 2 - 3 kg para cada metro quadrado).

ARMAZENAMENTO E CONSERVAÇÃO

Armazenar o produto na sua embalagem original em ambiente fresco, seco e ao reparo do gelo e da luz do sol direta. Um armazenamento inadequado do produto pode resultar na perda do rendimento reológico. Proteger da humidade.

GALERIA DE FOTOS



CONTEÚDOS ADICIONAIS



AVISOS E PRECAUÇÕES

A maturação húmida prolongada e a conveniente proteção das superfícies frescas da exposição direta à luz solar, chuva e vento, são essenciais para uma correta maturação.

Sabe-se que os aglutinantes minerais, tais como a cal aérea e a cal hidráulica, têm um efeito alcalino. Portanto, é aconselhável proteger os olhos, usar luvas de proteção e enxaguar a pele com água em caso de contacto direto, usando as mesmas instruções usadas para argamassas normais. As informações de carácter geral, bem como as indicações e as recomendações sobre a utilização deste produto referidas nesta ficha técnica e eventualmente prestadas verbalmente ou por escrito, correspondem ao estado actual do conhecimento científico e das melhores práticas.

Os dados técnicos e de desempenho apresentados podem ter sido obtidos em ensaios laboratoriais efectuados num ambiente controlado e, como tal, podem diferir em função das condições efectivas de funcionamento.

A Azichem Srl não assume qualquer tipo de responsabilidade decorrente de um desempenho inadequado com origem na utilização indevida do produto ou em defeitos resultantes de factores ou de elementos estranhos à sua qualidade, incluindo armazenamento inadequado.

É da responsabilidade de quem tenciona utilizar o produto avaliar, previamente, a sua adequação à utilização prevista.

As características técnicas e de desempenho constantes desta ficha técnica são periodicamente actualizadas. Para uma consulta em tempo real, aceda ao site: www.azichem.com. A data da revisão está mencionada no espaço ao lado. Esta edição anula e substitui as anteriores.

Recorda-se que o utilizador deve tomar conhecimento das propriedades físicas e químicas, dos efeitos toxicológicos e das advertências de perigo, bem como consultar outras informações relacionadas com o transporte, o manuseamento, a armazenagem e a eliminação em segurança, mencionadas na Ficha de Dados de Segurança mais recente. Para mais informações, aceda ao site: www.azichem.com. É proibido depositar o produto e/ou a embalagem no ambiente.

