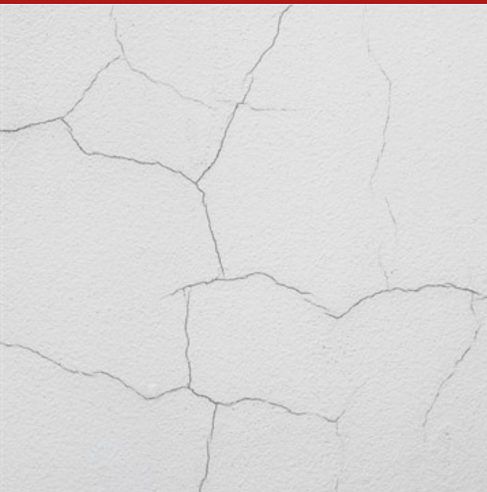


Sanaxil Filler

Fundo antirrachaduras microporoso para paredes e superfícies verticais



Fundo antirrachaduras a base de inertes de sílica de diferentes granulometrias, silicato de potássio, microfibras de nylon e específicos agentes, em um especial mix capaz de garantir a impermeabilidade à água, a hidrorrepelência, a permeabilidade ao vapor. Disponível em duas diferentes granulometrias, por encomenda. Específico para a regeneração de superfícies verticais internas e externas, caracterizadas por significativas presenças de rachaduras de encolhimento (mesmo com largura até 1 mm), para a regularização homogeneizante em geral. Utilizável também como fundo para obter um efeito rústico do acabamento. Particularmente adequado para a regeneração antirrachaduras de edifícios históricos.

CÓDIGO ADUANEIRO: 3209 9000

COMPONENTES: Monocomponente

APARÊNCIA: Líquido

CORES DISPONÍVEIS: Solicitar cores disponíveis

EMBALAGENS E DIMENSÕES: Balde 25 kg - Balde 5 kg

CARACTERÍSTICAS E VANTAGENS

Sanaxil Filler, pela sua natureza mineral e adesão química que realiza, representa uma sensível revolução dos tradicionais conceitos de adesão aos suportes: penetra profundamente nas porosidades, reage com os componentes do tecido da parede dando lugar a um conjunto "silicificado" homogêneo, indissolúvel e transpirante; não forma películas, é hidrorrepelente e é inatacável por mofo e microrganismos. Aplicado em combinação com tintas ou rebocos finos melhora substancialmente a sua duração no tempo, pois confere uma espessura maior às intervenções de revestimento e pintura. Sanaxil Filler é constituído por silicato de potássio estabilizado, agregados de sílica e pigmentos naturais. Apresenta uma elevada capacidade de transpiração, uma notável atitude antimoho e antibacteriana. Não apresenta solventes, diluentes, substâncias nocivas em geral.

CAMPOS DE APLICAÇÃO

Microalisamento de fundo, para subsequentes revestimentos com tintas ou com rebocos finos, específico para a regeneração antirrachaduras de amplas superfícies verticais de edifícios e condomínios em geral. Execução de um fundo espesso para melhorar a duração do revestimento.

SUPORTES PERMITIDOS

Rebocos - Betão - Argamassas cimentícias de cal e mistas - Fibrocimento - Pinturas e rebocos

PREPARAÇÃO DOS SUPORTES

As superfícies de aplicação devem estar limpas, sem sujidade, partes friáveis e incoerentes, poeiras etc., convenientemente saturadas com água até atingir a condição de "saturada com superfície seca". É recomendável tratar preliminarmente os suportes com o específico fixador Sanaxil Fix (tal como se apresenta ou diluído em água até uma relação de 1:1).



MODO DE USO

Sanaxil Filler deve ser utilizado exclusivamente para as regenerações e as condições relatadas anteriormente. Pode ser aplicado com rolo ou pincel, eventualmente com prévia diluição de 10-15% de Sanaxil Fix.

MÉTODOS DE APLICAÇÃO

Rolo - Espátula


LIMPEZA DE FERRAMENTAS


Água

CARACTERÍSTICAS FUNDAMENTAIS


 Conservação: 12 meses


 Peso específico: 1.9 kg/dm³


 Sem solventes

 Utilizar usando luvas protetoras

 Diâmetro: 0.2 - 0.4 mm

 Produto em Evidência

 Temperatura de uso: +5 / +30 °C

 Utilizar usando óculos protetores

ESPECIFICAÇÕES TÉCNICAS

a 20°C
Endurecimento completo a 20°C **16 - 32 h**

a 20°C
Endurecimento ao toque a 20°C **4 h**

CONSUMO

Aplicar de 0,30 a 0,50 kg de Sanaxil Filler por metro quadrado de superfície a ser tratada.

ARMAZENAMENTO E CONSERVAÇÃO

Proteção de congelamento Armazenar o produto na sua embalagem original em ambiente fresco, seco e ao reparo do gelo e da luz do sol direta. Um armazenamento inadequado do produto pode resultar na perda do rendimento reológico Proteger da humidade.



GALERIA DE FOTOS



CONTEÚDOS ADICIONAIS



Prodotto e distribuído por **AZICHEM srl**
Via Giovanni Gentile, 16/A - 46044 Goito (MN), Itália
Tel: +39 0376.604185 / 604365
Fax: +39 0376 604398
www.azichem.com - info@azichem.com

Atualização de **13-11-2021**
Condições de venda e avisos legais disponíveis em
<https://www.azichem.com/condicoes-gerais-de-venda>
Total de páginas deste documento: 4

AVISOS E PRECAUÇÕES

Durante a aplicação, proteger os vidros, metais esmaltados, alumínio, azulejos brilhantes, etc. que podem se tornar opacos devido ao contacto accidental com soluções de silicatos.

Evitar a aplicação com ambiente chuvoso e humidade elevada.

Em função das condições de temperatura no ato da aplicação e durante as fases de secagem as cores podem sofrer ligeiras variações cromáticas. As informações de carácter geral, bem como as indicações e as recomendações sobre a utilização deste produto referidas nesta ficha técnica e eventualmente prestadas verbalmente ou por escrito, correspondem ao estado actual do conhecimento científico e das melhores práticas.

Os dados técnicos e de desempenho apresentados podem ter sido obtidos em ensaios laboratoriais efectuados num ambiente controlado e, como tal, podem diferir em função das condições efectivas de funcionamento.

A Azichem Srl não assume qualquer tipo de responsabilidade decorrente de um desempenho inadequado com origem na utilização indevida do produto ou em defeitos resultantes de factores ou de elementos estranhos à sua qualidade, incluindo armazenamento inadequado.

É da responsabilidade de quem tenciona utilizar o produto avaliar, previamente, a sua adequação à utilização prevista.

As características técnicas e de desempenho constantes desta ficha técnica são periodicamente actualizadas. Para uma consulta em tempo real, aceda ao site: www.azichem.com. A data da revisão está mencionada no espaço ao lado. Esta edição anula e substitui as anteriores.

Recorda-se que o utilizador deve tomar conhecimento das propriedades físicas e químicas, dos efeitos toxicológicos e das advertências de perigo, bem como consultar outras informações relacionadas com o transporte, o manuseamento, a armazenagem e a eliminação em segurança, mencionadas na Ficha de Dados de Segurança mais recente. Para mais informações, aceda ao site: www.azichem.com. É proibido depositar o produto e/ou a embalagem no ambiente.

