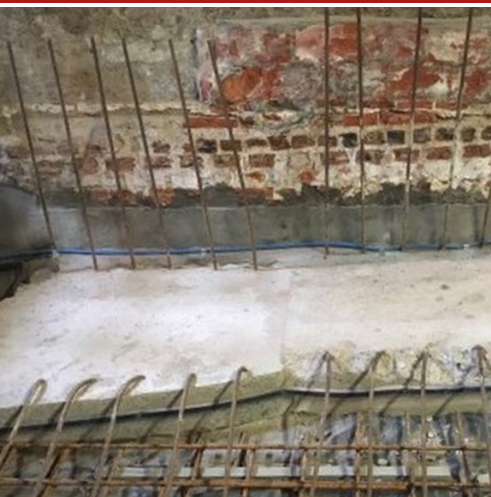


# Sealgun

## Waterstop de borracha hidroexpansiva



Waterstop vedante à base de uma especial mistura de borrachas naturais e sintéticas e agentes hidrófilos, hidroexpansivos: em contacto com água aumenta o seu volume até mais do que 3 vezes em relação ao seu tamanho original (se usado em ambientes com presença de água do mar, a expansão ocorrerá de qualquer maneira, mas com volume ligeiramente reduzido). Sealgun é um waterstop de simples e fácil colocação em obra que não requer preparações especiais dos suportes, sedes pré-moldadas, etc. Os waterstops Sealgun estão disponíveis em três seções diferentes: Sealgun 20.05 = 20x5 mm; Sealgun 20.10 = 20x10 mm; Sealgun 20.20 = 20x20 mm; Sealgun 50.05 = 50x5 mm; Sealgun 100.05 = 100x5 mm.

**CÓDIGO ADUANEIRO:** 4006 9000

**COMPONENTES:** Monocomponente

**APARÊNCIA:** Faixa

**CORES DISPONÍVEIS:** Azul

**EMBALAGENS E DIMENSÕES:** Sealgun 20.05 Rolo 10 m - Sealgun 20.10 Rolo 10 m - Sealgun 20.20 Rolo 5 m - Caixa: 5 x (Sealgun 20.05 Rolo 10 m) - Caixa: 7 x (Sealgun 20.10 Rolo 10 m) - Caixa: 7 x (Sealgun 20.20 Rolo 5 m)

## CAMPOS DE APLICAÇÃO

Realização de retomada de lançamento e conexões com segura e permanente vedação hidráulica.

## SUPORTES PERMITIDOS

Betão - Argamassas cimentícias de cal e mistas - Pré-fabricados - Paredes rochosas

## PREPARAÇÃO DOS SUPORTES

Ter o cuidado de realizar o local de colocação do waterstop o mais liso e homogêneo possível. Remover eventuais partes friáveis, incoerentes, empoeiradas, etc.

## MODO DE USO



Sealgun deve ser disposto no plano de colocação e fixado mediante pregos (prego de aço mais anilha a cada 25 cm cerca). A vedação das junções é assegurada pelo simples encostamento e não pela sobreposição das extremidades. O posicionamento deve garantir uma cobertura de 10-12 cm por parte do betão, a fim de conter a ação expansiva gerada pela hidratação. No caso de superfícies particularmente desconexas ou ásperas será possível posicionar Sealgun com o auxílio do vedante hidroexpansivo em cartucho Flexseal 300.


## MÉTODOS DE APLICAÇÃO

Aplicação manual - Martelo



## CARACTERÍSTICAS FUNDAMENTAIS

 Conservação: 12 meses  
 Produto hidroexpansivo: > 500 %

 Peso específico: 1.26 kg/dm<sup>3</sup>

## ESPECIFICAÇÕES TÉCNICAS

Pressão hidráulica máxima **5 bar**

*DIN 4102-1*  
Resistência ao fogo **B 2**

Shore A  
Dureza **36**

## CONSUMO

1,1 m/m : Utilizar 1 metro de Sealgum para cada metro linear, com o cuidado de combinar 5-10 cm de produto nos pontos de fim/início do rolo para garantir a permanente vedação hidráulica do sistema.

## ARMAZENAMENTO E CONSERVAÇÃO

Armazenar o produto na sua embalagem original em ambiente fresco, seco e ao reparo do gelo e da luz do sol direta. Um armazenamento inadequado do produto pode resultar na perda do rendimento reológico Proteger da humidade.

## GALERIA DE FOTOS



## CONTEÚDOS ADICIONAIS



Produzido e distribuído por **AZICHEM srl**  
Via Giovanni Gentile, 16/A - 46044 Goito (MN), Itália  
Tel: +39 0376.604185 / 604365  
Fax: +39 0376 604398  
[www.azichem.com](http://www.azichem.com) - [info@azichem.com](mailto:info@azichem.com)

Atualização de **31-05-2024**  
Condições de venda e avisos legais disponíveis em  
<https://www.azichem.com/condicoes-gerais-de-venda>  
**Total de páginas deste documento: 3**

## AVISOS E PRECAUÇÕES

As informações de carácter geral, bem como as indicações e as recomendações sobre a utilização deste produto referidas nesta ficha técnica e eventualmente prestadas verbalmente ou por escrito, correspondem ao estado actual do conhecimento científico e das melhores práticas.

Os dados técnicos e de desempenho apresentados podem ter sido obtidos em ensaios laboratoriais efectuados num ambiente controlado e, como tal, podem diferir em função das condições efectivas de funcionamento.

A Azichem Srl não assume qualquer tipo de responsabilidade decorrente de um desempenho inadequado com origem na utilização indevida do produto ou em defeitos resultantes de factores ou de elementos estranhos à sua qualidade, incluindo armazenamento inadequado.

É da responsabilidade de quem tenciona utilizar o produto avaliar, previamente, a sua adequação à utilização prevista.

As características técnicas e de desempenho constantes desta ficha técnica são periodicamente actualizadas. Para uma consulta em tempo real, aceda ao site: [www.azichem.com](http://www.azichem.com). A data da revisão está mencionada no espaço ao lado. Esta edição anula e substitui as anteriores.

Recorda-se que o utilizador deve tomar conhecimento das propriedades físicas e químicas, dos efeitos toxicológicos e das advertências de perigo, bem como consultar outras informações relacionadas com o transporte, o manuseamento, a armazenagem e a eliminação em segurança, mencionadas na Ficha de Dados de Segurança mais recente. Para mais informações, aceda ao site: [www.azichem.com](http://www.azichem.com).

É proibido depositar o produto e/ou a embalagem no ambiente.

