

## Syntech AS 21

Estuque epóxi, tixotrópico, para reparações, fixações e beton-plaque



Estuque adesivo epóxi com dois componentes estruturais, com consistência macia, tixotrópica, espalhável (pasta modelável), para a fixação de conectores de aço, com fecho hermético de furos que passam pelo betão, a fixação de placas de aço sobre suporte de betão, como produto acessório à posa das juntas estradais, para a reconstrução de cabeceiras de madeira, reparação de fissuras, reconstrução de geometrias que faltam, fixação de injetores, reconstrução de juntas nas pavimentações em betão, etc.

**CÓDIGO ADUANEIRO:** 3214 9000

**COMPONENTES:** Bicomponente

**APARÊNCIA:** Massa + Massa

**CORES DISPONÍVEIS:** Cinza

**EMBALAGENS E DIMENSÕES:** Kit: 1 Frasco 1 kg [A] + 1 Frasco 1 kg [B] - Kit: 1 Lata 5 kg [A] + 1 Lata 5 kg [B]

### CERTIFICAÇÕES OBTIDAS E NORMAS



### CARACTERÍSTICAS E VANTAGENS

Graças à sua consistência macia e tixotrópica, Syntech AS 21 tem excelente espalhabilidade e é facilmente aplicável mesmo em materiais com pouca ou nenhuma porosidade, tornando-se o adesivo ideal para a colagem de todas as bandas elásticas de nossa linha Elastotex, incluindo a banda com alta elasticidade e resistência Elastotex 250 Combi, constituído por uma camada elastomérica especial em Hypalon. Excelente aderência também em PVC e materiais plásticos.

### CAMPOS DE APLICAÇÃO

Reforços estruturais de elementos portantes (traves, pilastras, etc.) mediante colagem de betão, de placas de aço. Reconstrução de juntas nas pavimentações de betão. Colagens estruturais rígidas (beton plaqué) de elementos pré-fabricados e de artefactos nos mais diversos materiais de construção: betão, aço, vidro, madeira, mármore, tijolos, pedras, etc. Ancoragem, colagem e fixação de conectores, tirantes, etc. Fixação de fitas elásticas para impermeabilização de juntas, Elastotex. Reconstrução de cabeceiras de madeira, reparações de fissuras, reconstrução de geometrias que faltam em diversos suportes.

### SUPORTES PERMITIDOS

Betão - Pré-fabricados - Madeira - Betonilhas de substrato - Paredes rochosas - aço



## PREPARAÇÃO DOS SUPORTES

As superfícies de aplicação devem estar convenientemente preparadas e adequadamente resistentes: sem poeira, massa de lubrificação, sujidades, partes friáveis e/ou incoerentes e secas, sem humidades superficiais. Para as pavimentações pode ser recomendável também uma decapagem ou fresagem preliminar das superfícies de adesão. Os elementos metálicos deverão ser decapados ao “metal quase branco”.

## MODO DE USO

Verifique se o ambiente está bem ventilado e use o equipamento de proteção individual mencionado na ficha de dados de segurança. Unir o componente B com o componente A, cuidando para retirar todo o material contido nas embalagens e mexendo bem com um misturador à baixa velocidade (ou ferramenta manual adequada), até obter uma massa homogénea, evidenciada por uma cor uniforme e sem grumos. Aplicar sobre as superfícies com o auxílio de espátulas, desempenadeiras, etc. Completar as operações previstas no intervalo de vida útil do produto. Não aplicar em dias chuvosos; não aplicar sobre suportes húmidos ou molhados; não aplicar sobre suportes pulverulentos; utilizar o produto imediatamente após a mistura.

## MÉTODOS DE APLICAÇÃO


Espátula - Espátula


## LIMPEZA DE FERRAMENTAS


Diluyente para resinas

## CARACTERÍSTICAS FUNDAMENTAIS

 Conservação: 12 meses


 Pot-life: 30 min

 Temperatura de uso: +8 / +35 °C

 Utilizar usando óculos protetores

 Peso específico: 1.6 kg/l

**A:B** Relação de mistura: 1:1 \_

 Utilizar usando luvas protetoras

## ESPECIFICAÇÕES TÉCNICAS

EN 13412  
Módulo elástico estático **4.1 GPa**

EN 12188  
Resistência ao corte **16.1 MPa**

Endurecimento completo a 20°C **7 dia**

*max temporaneo*  
Resistência ao calor ~ + **70 °C**

EN 1015-12  
Adesão em PVC (tração direta) > **7 MPa**

EN 1015-12  
Adesão em Elastotex 250 Combi (tração direta) > **8 MPa**

EN 1542  
Adesão ao concreto (tração direta) > **3 MPa**

EN 13350-1  
Resistência ao fogo **B-s1. d0**

UNI EN 12190  
Resistência à compressão **55 MPa**

## CONSUMO

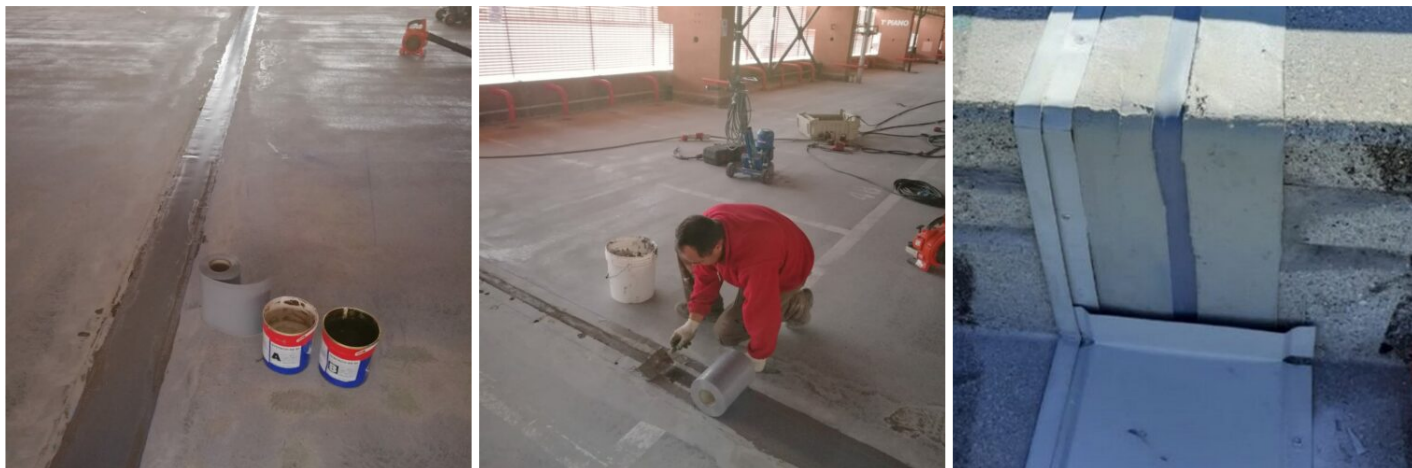
Cerca de 1,6 kg de Syntech AS 21 para cada decímetro cúbico de volume a ser estucado.



## ARMAZENAMENTO E CONSERVAÇÃO

Armazenar o produto na sua embalagem original em ambiente fresco, seco e ao reparo do gelo e da luz do sol direta. Um armazenamento inadequado do produto pode resultar na perda do rendimento reológico. Os contentores abertos devem ser utilizados imediatamente.

## GALERIA DE FOTOS



## CONTEÚDOS ADICIONAIS



Produzido e distribuído por **AZICHEM srl**  
Via Giovanni Gentile, 16/A - 46044 Goito (MN), Itália  
Tel: +39 0376.604185 / 604365  
Fax: +39 0376 604398  
[www.azichem.com](http://www.azichem.com) - [info@azichem.com](mailto:info@azichem.com)

Atualização de **29-07-2022**  
Condições de venda e avisos legais disponíveis em  
<https://www.azichem.com/condicoes-gerais-de-venda>  
**Total de páginas deste documento: 4**

## AVISOS E PRECAUÇÕES

As informações de carácter geral, bem como as indicações e as recomendações sobre a utilização deste produto referidas nesta ficha técnica e eventualmente prestadas verbalmente ou por escrito, correspondem ao estado actual do conhecimento científico e das melhores práticas.

Os dados técnicos e de desempenho apresentados podem ter sido obtidos em ensaios laboratoriais efectuados num ambiente controlado e, como tal, podem diferir em função das condições efectivas de funcionamento.

A Azichem Srl não assume qualquer tipo de responsabilidade decorrente de um desempenho inadequado com origem na utilização indevida do produto ou em defeitos resultantes de factores ou de elementos estranhos à sua qualidade, incluindo armazenamento inadequado.

É da responsabilidade de quem tenciona utilizar o produto avaliar, previamente, a sua adequação à utilização prevista.

As características técnicas e de desempenho constantes desta ficha técnica são periodicamente actualizadas. Para uma consulta em tempo real, aceda ao site: [www.azichem.com](http://www.azichem.com). A data da revisão está mencionada no espaço ao lado. Esta edição anula e substitui as anteriores.

Recorda-se que o utilizador deve tomar conhecimento das propriedades físicas e químicas, dos efeitos toxicológicos e das advertências de perigo, bem como consultar outras informações relacionadas com o transporte, o manuseamento, a armazenagem e a eliminação em segurança, mencionadas na Ficha de Dados de Segurança mais recente. Para mais informações, aceda ao site: [www.azichem.com](http://www.azichem.com).

É proibido depositar o produto e/ou a embalagem no ambiente.

