

## Syntech AS 31

### Estuque epoxídico tixotrópico para fixações e reparações estruturais



Adesivo cimentício epoxídico bi-componente estrutural tixotrópico, de consistência fluída, aplicável à espátula (pasta flexível) para ancoragem de conectores de aço, selagem de furos passantes no betão, colagem de chapas de aço em suporte de betão, como produto acessório para a colocação de juntas rodoviárias, reconstrução de cabeças de vigotas de madeira, reparação de fissuras, reconstrução de elementos ausentes, fixação de injectores, reconstrução de juntas em pavimentos de betão, fixação de bandas elásticas Elastotex 250 Combi, igualmente em contacto com a água destinada ao consumo humano.

**CÓDIGO ADUANEIRO:** 3907 3000

**COMPONENTES:** Bicomponente

**APARÊNCIA:** Massa + Massa

**CORES DISPONÍVEIS:** Cinza

**EMBALAGENS E DIMENSÕES:** Kit: 1 Lata 5 kg [A] + 1 Lata 2.5 kg [B] - Kit: 1 Frasco 1 kg [A] + 1 Frasco 0.5 kg [B]

### CERTIFICAÇÕES OBTIDAS E NORMAS



### CAMPOS DE APLICAÇÃO

Reforços estruturais de elementos portantes (traves, pilastras, etc.) mediante colagem de betão, de placas de aço. Reconstrução de juntas nas pavimentações de betão. Colagens estruturais rígidas (beton plaqué) de elementos pré-fabricados e de artefactos nos mais diversos materiais de construção: betão, aço, vidro, madeira, mármore, tijolos, pedras, etc. Ancoragem, colagem e fixação de conectores, tirantes, etc. Fixação de fitas elásticas para impermeabilização de juntas, Elastotex. Reconstrução de cabeceiras de madeira, reparações de fissuras, reconstrução de geometrias que faltam em diversos suportes.

### SUPORTES PERMITIDOS

Betão - Pré-fabricados - Madeira - Betonilhas de substrato - Paredes rochosas - aço

### PREPARAÇÃO DOS SUPORTES

As superfícies de aplicação devem estar convenientemente preparadas e adequadamente resistentes: sem poeira, massa de lubrificação, sujidades, partes friáveis e/ou incoerentes e secas, sem humidades superficiais. Para as pavimentações pode ser recomendável também uma decapagem ou fresagem preliminar das superfícies de adesão. Os elementos metálicos deverão ser decapados ao "metal quase branco".



## MODO DE USO

Verifique se o ambiente está bem ventilado e use o equipamento de proteção individual mencionado na ficha de dados de segurança. Unir o componente B com o componente A, cuidando para retirar todo o material contido nas embalagens e mexendo bem com um misturador à baixa velocidade (ou ferramenta manual adequada), até obter uma massa homogênea, evidenciada por uma cor uniforme e sem grumos. Aplicar sobre as superfícies com o auxílio de espátulas, desempenadeiras, etc. Completar as operações previstas no intervalo de vida útil do produto. Não aplicar em dias chuvosos; não aplicar sobre suportes húmidos ou molhados; não aplicar sobre suportes pulverulentos; utilizar o produto imediatamente após a mistura.





## MÉTODOS DE APLICAÇÃO




Espátula - Espátula

## LIMPEZA DE FERRAMENTAS

Diluyente para resinas

## CARACTERÍSTICAS FUNDAMENTAIS

-  Adequado ao contacto com água potável
-  Conservação: 12 meses
-  Pot-life: 40-60 min
-  Utilizar usando luvas protetoras

-  Adesão ao suporte: >3.5 N/mm<sup>2</sup>
-  Peso específico: 1.56 kg/dm<sup>3</sup>
-  Temperatura de uso: +8 / +35 °C

## ESPECIFICAÇÕES TÉCNICAS

EN 13412

Módulo elástico estático **4.1 GPa**

ASTM D 695

Resistência à compressão **65 ±5% N/mm<sup>2</sup>**

10' a 150°C

Resíduo seco **96 ±1 %**

Temperatura de exercício **-20 / +60 °C**

DIN 53452 a 20°C

Resistência à flexão **31 ±5% N/mm<sup>2</sup>**

UN 8701-8 a 20°C

Tempo de gelificação **60 ±3.5% min**

a 20°C

Endurecimento ao toque a 20°C **2 h**

ASTM D 638/2 a 20°C

Resistência à tração longitudinal **35 ±5% N/mm<sup>2</sup>**

ASTM D 638/2 a 20°C

Alongamento de ruptura longitudinal **3 %**

Relação de catálise **1:1**

a 20°C

Endurecimento completo a 20°C **7 dia**

## CONSUMO

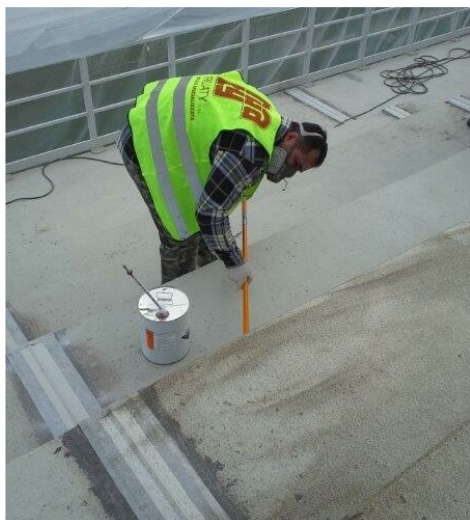
Cerca de 1,6 kg de Syntech AS 31 para cada decímetro cúbico de volume a ser estucado.

## ARMAZENAMENTO E CONSERVAÇÃO

Armazenar o produto na sua embalagem original em ambiente fresco, seco e ao reparo do gelo e da luz do sol direta. Um armazenamento inadequado do produto pode resultar na perda do rendimento reológico. Os contentores abertos devem ser utilizados imediatamente.



## GALERIA DE FOTOS



## CONTEÚDOS ADICIONAIS



## AVISOS E PRECAUÇÕES

As informações de carácter geral, bem como as indicações e as recomendações sobre a utilização deste produto referidas nesta ficha técnica e eventualmente prestadas verbalmente ou por escrito, correspondem ao estado actual do conhecimento científico e das melhores práticas.

Os dados técnicos e de desempenho apresentados podem ter sido obtidos em ensaios laboratoriais efectuados num ambiente controlado e, como tal, podem diferir em função das condições efectivas de funcionamento.

A Azichem Srl não assume qualquer tipo de responsabilidade decorrente de um desempenho inadequado com origem na utilização indevida do produto ou em defeitos resultantes de factores ou de elementos estranhos à sua qualidade, incluindo armazenamento inadequado.

É da responsabilidade de quem tenciona utilizar o produto avaliar, previamente, a sua adequação à utilização prevista.

As características técnicas e de desempenho constantes desta ficha técnica são periodicamente actualizadas. Para uma consulta em tempo real, aceda ao site: [www.azichem.com](http://www.azichem.com). A data da revisão está mencionada no espaço ao lado. Esta edição anula e substitui as anteriores.

Recorda-se que o utilizador deve tomar conhecimento das propriedades físicas e químicas, dos efeitos toxicológicos e das advertências de perigo, bem como consultar outras informações relacionadas com o transporte, o manuseamento, a armazenagem e a eliminação em segurança, mencionadas na Ficha de Dados de Segurança mais recente. Para mais informações, aceda ao site: [www.azichem.com](http://www.azichem.com). É proibido depositar o produto e/ou a embalagem no ambiente.

