

Syntech Poliurea Primer – Pur



CÓDIGO ADUANEIRO: 3909 5090
COMPONENTES: Monocomponente
APARÊNCIA: Líquido
CORES DISPONÍVEIS: Transparente / Neutro
EMBALAGENS E DIMENSÕES: Lata 20 kg

SUPORTES PERMITIDOS

Betão - Fibrocimento - Azulejos e pisos - Membranas betuminosas - Betonilhas de substrato - Pedras naturais e porfídios





MÉTODOS DE APLICAÇÃO




Nebulização airless a baixa pressão - Pincel - Rolo

LIMPEZA DE FERRAMENTAS

Diluyente para resinas

CARACTERÍSTICAS FUNDAMENTAIS

-  Conservação: 6 meses
-  Pot-life: >9 h
-  Temperatura de uso: +5 / +35 °C
-  Utilizar usando óculos protetores

-  Peso específico: 1.025 - 1.028 g/cm³
-  Produto a base de solvente
-  Utilizar usando luvas protetoras



ESPECIFICAÇÕES TÉCNICAS

Humidade máxima do suporte **5 %**

UNI EN 1542:1999

Adesão ao concreto (teste de corte) **>1.5 MPa**

UNI EN ISO 3219:1996 Brookfield

Viscosidade **300 - 600 mPas**

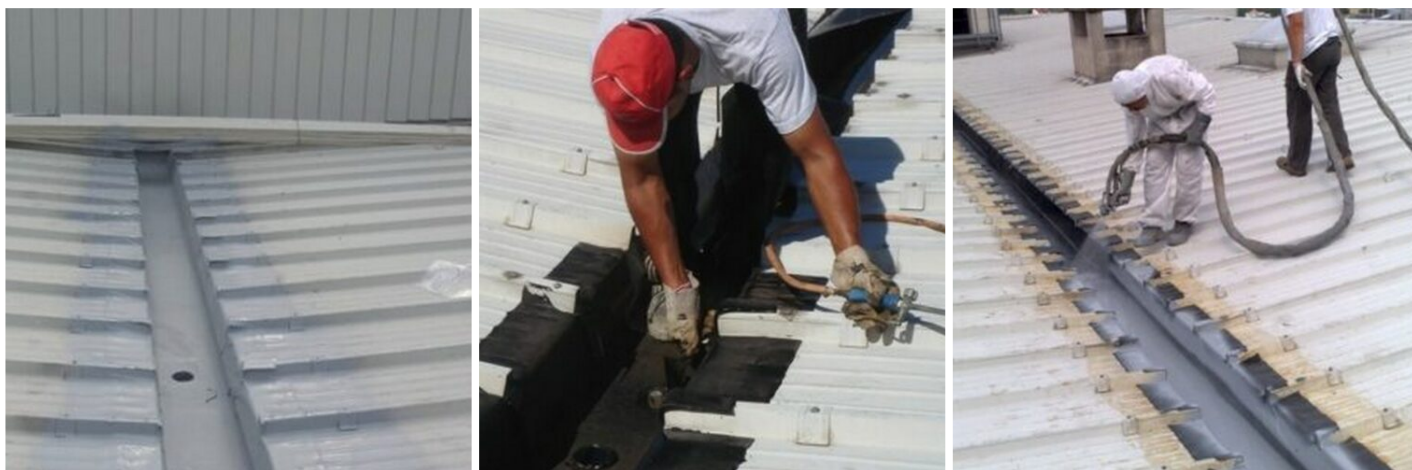
Endurecimento ao toque a 20°C **90 - 120 min**

Resíduo seco **70 %**

ARMAZENAMENTO E CONSERVAÇÃO

Proteção de congelamento Armazenar o produto na sua embalagem original em ambiente fresco, seco e ao reparo do gelo e da luz do sol direta. Um armazenamento inadequado do produto pode resultar na perda do rendimento reológico Proteger da humidade. Armazenar o produto a uma temperatura entre +10°C e +30°C.

GALERIA DE FOTOS



AVISOS E PRECAUÇÕES

As informações de carácter geral, bem como as indicações e as recomendações sobre a utilização deste produto referidas nesta ficha técnica e eventualmente prestadas verbalmente ou por escrito, correspondem ao estado actual do conhecimento científico e das melhores práticas.

Os dados técnicos e de desempenho apresentados podem ter sido obtidos em ensaios laboratoriais efectuados num ambiente controlado e, como tal, podem diferir em função das condições efectivas de funcionamento.

A Azichem Srl não assume qualquer tipo de responsabilidade decorrente de um desempenho inadequado com origem na utilização indevida do produto ou em defeitos resultantes de factores ou de elementos estranhos à sua qualidade, incluindo armazenamento inadequado.

É da responsabilidade de quem tenciona utilizar o produto avaliar, previamente, a sua adequação à utilização prevista.

As características técnicas e de desempenho constantes desta ficha técnica são periodicamente actualizadas. Para uma consulta em tempo real, acesse ao site: www.azichem.com. A data da revisão está mencionada no espaço ao lado. Esta edição anula e substitui as anteriores.

Recorda-se que o utilizador deve tomar conhecimento das propriedades físicas e químicas, dos efeitos toxicológicos e das advertências de perigo, bem como consultar outras informações relacionadas com o transporte, o manuseamento, a armazenagem e a eliminação em segurança, mencionadas na Ficha de Dados de Segurança mais recente. Para mais informações, acesse ao site: www.azichem.com.

É proibido depositar o produto e/ou a embalagem no ambiente.

