

## Syntech Poliurea Spray - FC

Sistema elastomérico de poliureia para contacto com alimentos, água potável



Syntech Poliurea Spray - FC é uma poliureia pura aromática estudada especificamente para o contacto com substâncias alimentares e água potável. 100% sólida, não contém VOC e é aplicável apenas por pulverização por meio de máquinas bímixers adequadas. É do tipo aromático e é caracterizado por um alto grau de alongamento. É um elastómero de revestimento obtido da reação de um isocianato de tipo aromático com uma amina.  
**POLIUREIA PURA ADEQUADA AO CONTACTO ALIMENTAR**

**CÓDIGO ADUANEIRO:** 3909 5090

**COMPONENTES:** Bicomponente

**APARÊNCIA:** Líquido + Líquido

**CORES DISPONÍVEIS:** Amarelo palha

**EMBALAGENS E DIMENSÕES:** Haste 225 kg [A] - Haste 205 kg [B] - Kit: 1 Haste 225 kg [A] + 1 Haste 205 kg [B]

### CERTIFICAÇÕES OBTIDAS E NORMAS



### CARACTERÍSTICAS E VANTAGENS

Resistência à laceração: 100 +/- 5 KN/m Carga de rutura: 20 +/- 2 Mpa Vantagens do sistema: - Aplicação segura mesmo em superfícies irregulares, com fortes inclinações ou verticais. - Possibilidade de executar estratos contínuos, isentos de locais críticos estabelecidos pelas sobreposições habituais. - Possibilidade de executar estratos finos, com peso unitário reduzido, de alta eficácia de desempenho. - Possibilidade de intervenções de manutenção e/ou restabelecimento fáceis e eficientes.

### CAMPOS DE APLICAÇÃO

Syntech Poliurea Spray - FC é particularmente usado como impermeabilização em betão ou como revestimento protetor para tanques de contenção de água, contenções primárias, pavimentos trafegáveis e estacionamentos, plantas de purificação, revestimento de EPS, revestimento e proteção de chapas, telhados, varandas e dosséis de madeira, tanques e piscinas, sem solução de continuidade.

### SUPORTES PERMITIDOS

Rebocos - Betão - Argamassas cimentícias de cal e mistas - Pré-fabricados - placa de reboco - Gesso - Madeira - Superfícies metálicas - Fibrocimento - Azulejos e pisos - Betonilhas de substrato - Paredes rochosas - EPS - Poliestireno



## PREPARAÇÃO DOS SUPORTES

O suporte sobre o qual o sistema de poliureia deve ser colocado deve ser adequado para suportar as tensões decorrentes do uso pretendido, como cargas estáticas ou dinâmicas, impactos, dilatações termo-higrométricas, vibrações, etc. Quanto às características do substrato (umidade máxima, coesão, classe de resistência, planicidade, etc.) SISTEMAS DE RESINA PARA SUPERFÍCIES HORIZONTAIS E VERTICAIS - INSTRUÇÕES PARA PROJETO E APLICAÇÃO "). Em qualquer caso, limpe e desengordure cuidadosamente as superfícies, removendo qualquer tipo de sujeira, resíduos de tinta ou partes incoerentes. A umidade do suporte deve ser  $\leq 3\%$ . Avalie o tipo de preparação mecânica mais conveniente (shot peening, jateamento, hidrolavagem, etc.). As superfícies também devem estar livres de descontinuidade, e eventualmente niveladas e regularizadas com produtos da linha FLOOR ou da linha REPAR. Em caso de presença (mesmo suspeita) de umidade decorrente da ascensão capilar do substrato, recomenda-se aplicar previamente a resina epóxi para "substratos úmidos" Syntech Pavidamp. Os pavimentos cerâmicos, ou revestidos com resina pré-existente, devem ser submetidos a desbastes mecânicos efectuados com granalhagem, fresagem, buzina, etc., até à eliminação total da crosta impermeável e opacificação das superfícies. Remova a poeira após a abrasão. Recomenda-se a utilização de Primer da gama SYNTECH POLIUREA PRIMER. Sobre suportes particularmente absorventes, para evitar a formação de crateras / bolhas na superfície do produto recém pulverizado, recomenda-se a utilização de primários da gama SYNTECH POLIUREA PRIMER, contactando sempre o pessoal técnico da Azichem para esclarecimento sobre o tipo mais adequado a utilizar. Aplique várias camadas de primer até que a porosidade esteja saturada e proporcionando um leve pó com areia de quartzo limpa e seca (0,4-0,7 mm). Nunca tire o pó do primer. Fornecer sistemas de vedação elástica adequados para cobrir juntas, encaixes, rachaduras ou fissuras sujeitas a movimentos significativos.

## MODO DE USO

A poliureia pura Syntech Poliurea Spray - FC requer um sistema bímixer capaz de produzir pressão acima de 180 bar e temperaturas acima de 65°C. Entrar em contacto com a equipe técnica da Azichem para esclarecimentos sobre a melhor pistola a ser usada e detalhes sobre o sistema de ar.

## MÉTODOS DE APLICAÇÃO


Bomba bi-mixer para vaporizações a quente

## LIMPEZA DE FERRAMENTAS


Diluyente para resinas

## CARACTERÍSTICAS FUNDAMENTAIS


 Adequado ao contacto com água potável


 Consumos: 2.0 - 2.2 kg/m<sup>2</sup>


**A:B** Relação de mistura: 1:1 (in volume) \_

 Utilizar usando luvas protetoras

 Conservação: 6 meses

 Peso específico: 1.11-1.12 (A) - 1.00-1.05 (B) g/cm<sup>3</sup>

 Temperatura de uso: -10 / +80 °C

 Utilizar usando óculos protetores

## ESPECIFICAÇÕES TÉCNICAS

Permeabilidade ao vapor de água **0.025**

UNI EN 1542:1999

Adesão ao concreto (teste de corte) > **1.5 MPa**

ISO 527-1:2012

Alongamento de ruptura longitudinal **370 (+/- 30) %**

UNI EN ISO 868:2005

Dureza **48 +/- 3**

Tempo de gelificação **5 s**

Temperatura de exercício **-30 / +130 °C**

Endurecimento ao toque a 20°C > **30 s**

Viscosidade **650 +/- 200 (A) - 400 +/- 200 (B) mPas**



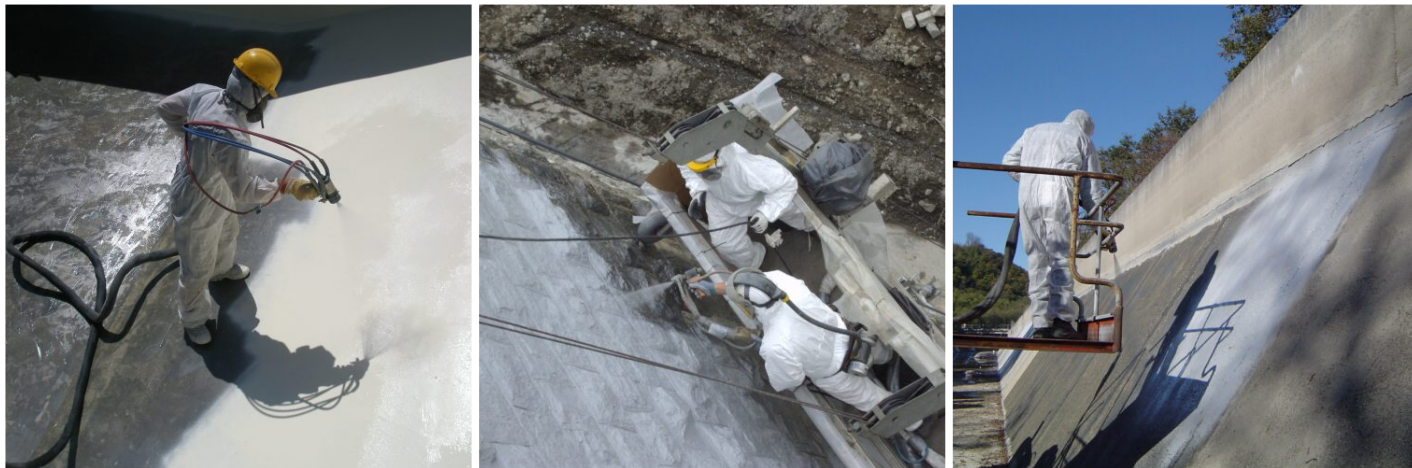
## CONSUMO

De 2 a 2,5 kg de SYNTYECH POLIUREA SPRAY - FC para cada metro quadrado de superfície a ser revestida.

## ARMAZENAMENTO E CONSERVAÇÃO

Proteção de congelamento Armazenar o produto na sua embalagem original em ambiente fresco, seco e ao reparo do gelo e da luz do sol direta. Um armazenamento inadequado do produto pode resultar na perda do rendimento reológico Proteger da humidade. Armazenar o produto a uma temperatura entre +5°C e +35°C.

## GALERIA DE FOTOS



## CONTEÚDOS ADICIONAIS



Prozuido e distribuido por **AZICHEM srl**  
Via Giovanni Gentile, 16/A - 46044 Goito (MN), Itália  
Tel: +39 0376.604185 / 604365  
Fax: +39 0376 604398  
[www.azichem.com](http://www.azichem.com) - [info@azichem.com](mailto:info@azichem.com)

Atualização de **29-07-2022**  
Condições de venda e avisos legais disponíveis em  
<https://www.azichem.com/condicoes-gerais-de-venda>  
**Total de páginas deste documento: 4**

## AVISOS E PRECAUÇÕES

Consultar a ficha de segurança para verificar os dados completos. Proteger os materiais da humidade e água. As informações de carácter geral, bem como as indicações e as recomendações sobre a utilização deste produto referidas nesta ficha técnica e eventualmente prestadas verbalmente ou por escrito, correspondem ao estado actual do conhecimento científico e das melhores práticas. Os dados técnicos e de desempenho apresentados podem ter sido obtidos em ensaios laboratoriais efectuados num ambiente controlado e, como tal, podem diferir em função das condições efectivas de funcionamento.

A Azichem Srl não assume qualquer tipo de responsabilidade decorrente de um desempenho inadequado com origem na utilização indevida do produto ou em defeitos resultantes de factores ou de elementos estranhos à sua qualidade, incluindo armazenamento inadequado.

É da responsabilidade de quem tenciona utilizar o produto avaliar, previamente, a sua adequação à utilização prevista.

As características técnicas e de desempenho constantes desta ficha técnica são periodicamente actualizadas. Para uma consulta em tempo real, aceda ao site: [www.azichem.com](http://www.azichem.com). A data da revisão está mencionada no espaço ao lado. Esta edição anula e substitui as anteriores.

Recorda-se que o utilizador deve tomar conhecimento das propriedades físicas e químicas, dos efeitos toxicológicos e das advertências de perigo, bem como consultar outras informações relacionadas com o transporte, o manuseamento, a armazenagem e a eliminação em segurança, mencionadas na Ficha de Dados de Segurança mais recente. Para mais informações, aceda ao site: [www.azichem.com](http://www.azichem.com). É proibido depositar o produto e/ou a embalagem no ambiente.

