

Syntech Poliurea Spray - N

Poliureia pura 100% para impermeabilizações em geral não trafegáveis



Syntech Poliurea Spray - N é uma poliureia 100% pura de tipo aromático. Não contém VOC e é aplicável apenas por pulverização por meio de máquinas bmixers adequadas que vaporizam o material a quente. É caracterizada por um alto grau de alongamento. Syntech Poliurea Spray - N é um elastômero de revestimento obtido da reação de um isocianato de tipo aromático com uma amina. Ambos os materiais são extremamente fluidos e com baixa viscosidade e têm a propriedade de reagir muito rapidamente.

CÓDIGO ADUANEIRO: 3909 5090

COMPONENTES: Bicomponente

APARÊNCIA: Líquido + Líquido

CORES DISPONÍVEIS: Grigio finestra

EMBALAGENS E DIMENSÕES: Haste 225 kg [A] - Haste 205 kg [B] - Kit: 1 Haste 225 kg [A] + 1 Haste 205 kg [B]

CERTIFICAÇÕES OBTIDAS E NORMAS



CARACTERÍSTICAS E VANTAGENS

Resistência à laceração (UNI ISO 34-1:2010): 100 KN/m +/- 5 Resistência à penetração de raízes (EN 13948:2007): Aprovada Carga de rutura: 20 +/- 3 Mpa Desempenho constante a: -20/+120 °C Cor: RAL 7040 (cinza janela)

CAMPOS DE APLICAÇÃO

Syntech Poliurea Spray - N é particularmente usado como impermeabilização elástica e/ou como revestimento protetor para superfícies de betão para tanques de contenção de água, contenções primárias, pavimentos, plantas de purificação, revestimento de EPS, revestimento e proteção de chapas, telhados, coberturas de Eternit, varandas e dosséis de madeira, tanques e piscinas.

SUPORTES PERMITIDOS

Betão - Argamassas cimentícias de cal e mistas - Pré-fabricados - placa de reboco - Gesso - Madeira - Superfícies metálicas - Fibrocimento - Azulejos e pisos - Membranas betuminosas - Betonilhas de substrato - Paredes rochosas - EPS



PREPARAÇÃO DOS SUPORTES

O suporte sobre o qual o sistema de poliureia deve ser colocado deve ser adequado para suportar as tensões decorrentes do uso pretendido, como cargas estáticas ou dinâmicas, impactos, dilatações termo-higrométricas, vibrações, etc. Quanto às características do substrato (umidade máxima, coesão, classe de resistência, planicidade, etc.) SISTEMAS DE RESINA PARA SUPERFÍCIES HORIZONTAIS E VERTICAIS - INSTRUÇÕES PARA PROJETO E APLICAÇÃO "). Em qualquer caso, limpe e desengordure cuidadosamente as superfícies, removendo qualquer tipo de sujeira, resíduos de tinta ou partes incoerentes. A umidade do suporte deve ser $\leq 3\%$. Avalie o tipo de preparação mecânica mais conveniente (shot peening, jateamento, hidrolavagem, etc.). As superfícies também devem estar livres de descontinuidade, e eventualmente niveladas e regularizadas com produtos da linha FLOOR ou da linha REPAR. Em caso de presença (mesmo suspeita) de umidade decorrente da ascensão capilar do substrato, recomenda-se aplicar previamente a resina epóxi para "substratos úmidos" Syntech Pavidamp. Os pavimentos cerâmicos, ou revestidos com resina pré-existente, devem ser submetidos a desbastes mecânicos efectuados com granalhagem, fresagem, buzina, etc., até à eliminação total da crosta impermeável e opacificação das superfícies. Remova a poeira após a abrasão. Recomenda-se a utilização de Primer da gama SYNTECH POLIUREA PRIMER. Sobre suportes particularmente absorventes, para evitar a formação de crateras / bolhas na superfície do produto recém pulverizado, recomenda-se a utilização de primários da gama SYNTECH POLIUREA PRIMER, contactando sempre o pessoal técnico da Azichem para esclarecimento sobre o tipo mais adequado a utilizar. Aplique várias camadas de primer até que a porosidade esteja saturada e proporcionando um leve pó com areia de quartzo limpa e seca (0,4-0,7 mm). Nunca tire o pó do primer. Fornecer sistemas de vedação elástica adequados para cobrir juntas, encaixes, rachaduras ou fissuras sujeitas a movimentos significativos.

MODO DE USO

A poliureia pura Syntech Poliurea Spray - N requer um sistema bimixer capaz de produzir pressão acima de 180 bar e temperaturas acima de 65°C. Entrar em contacto com a equipe técnica da Azichem para esclarecimentos sobre o melhor tipo de pistola a ser usada e detalhes sobre o sistema de ar.

MÉTODOS DE APLICAÇÃO


Bomba bi-mixer para vaporizações a quente

LIMPEZA DE FERRAMENTAS


Diluyente para resinas


CARACTERÍSTICAS FUNDAMENTAIS

 Conservação: 6 meses

 Peso específico: 1.11-1.12 (A) - 1.00-1.05 (B) g/cm³

 Temperatura de uso: -10 / +80 °C

 Utilizar usando óculos protetores

 Consumos: 2.1 kg/m²

A:B Relação de mistura: 1:1 (in volume) _

 Utilizar usando luvas protetoras



ESPECIFICAÇÕES TÉCNICAS

Viscosidade **650 +/- 200 (A) - 400 +/- 100 (B) mPas**

Tempo de gelificação **10 s**

Temperatura de exercício **-30 / +130 °C**

UNI EN 1542:1999

Adesão ao concreto (teste de corte) **>1.5 MPa**

UNI EN ISO 5470-1:2001

Resistência à abrasão **10 +/- 2 mg**

ShD UNI EN ISO 868:2005

Dureza **38 +/- 5**

UNI EN 1931:2002

Permeabilidade ao vapor de água **0.025**

ISO 527-1:2012

Alongamento de ruptura longitudinal **450 (+/- 30) %**

Endurecimento ao toque a 20°C **> 30 s**

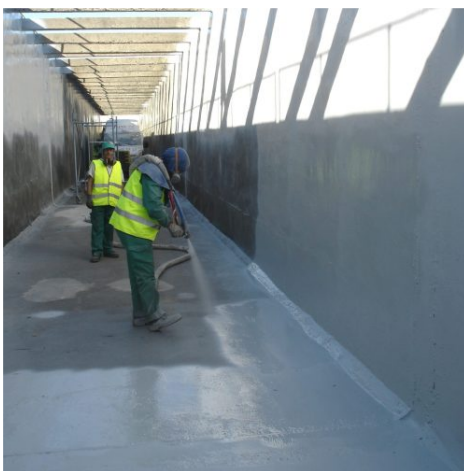
CONSUMO

De 2 a 2,5 kg de SYNTYECH POLIUREA SPRAY - N para cada metro quadrado de superfície a ser revestida.

ARMAZENAMENTO E CONSERVAÇÃO

Proteção de congelamento Armazenar o produto na sua embalagem original em ambiente fresco, seco e ao reparo do gelo e da luz do sol direta. Um armazenamento inadequado do produto pode resultar na perda do rendimento reológico Proteger da humidade. Armazenar o produto a uma temperatura entre +5°C e +35°C.

GALERIA DE FOTOS



CONTEÚDOS ADICIONAIS



AVISOS E PRECAUÇÕES

Consultar a ficha de segurança para verificar os dados completos. Proteger os materiais da humidade e água. As informações de carácter geral, bem como as indicações e as recomendações sobre a utilização deste produto referidas nesta ficha técnica e eventualmente prestadas verbalmente ou por escrito, correspondem ao estado actual do conhecimento científico e das melhores práticas.

Os dados técnicos e de desempenho apresentados podem ter sido obtidos em ensaios laboratoriais efectuados num ambiente controlado e, como tal, podem diferir em função das condições efectivas de funcionamento.

A Azichem Srl não assume qualquer tipo de responsabilidade decorrente de um desempenho inadequado com origem na utilização indevida do produto ou em defeitos resultantes de factores ou de elementos estranhos à sua qualidade, incluindo armazenamento inadequado.

É da responsabilidade de quem tenciona utilizar o produto avaliar, previamente, a sua adequação à utilização prevista.

As características técnicas e de desempenho constantes desta ficha técnica são periodicamente actualizadas. Para uma consulta em tempo real, aceda ao site: www.azichem.com. A data da revisão está mencionada no espaço ao lado. Esta edição anula e substitui as anteriores.

Recorda-se que o utilizador deve tomar conhecimento das propriedades físicas e químicas, dos efeitos toxicológicos e das advertências de perigo, bem como consultar outras informações relacionadas com o transporte, o manuseamento, a armazenagem e a eliminação em segurança, mencionadas na Ficha de Dados de Segurança mais recente. Para mais informações, aceda ao site: www.azichem.com. É proibido depositar o produto e/ou a embalagem no ambiente.

