

Syntech Primer EP-S



CÓDIGO ADUANEIRO: 3907 3000

COMPONENTES: Bicomponente

APARÊNCIA: Líquido + Líquido

CORES DISPONÍVEIS: Âmbar

EMBALAGENS E DIMENSÕES: Lata 2.5 kg [A] - Lata 5 kg [A] - Lata 2.5 kg [B] - Lata 5 kg [B] -
Kit: 1 Lata 2.5 kg [A] + 1 Lata 2.5 kg [B] - Kit: 1 Lata 5 kg [A] + 1 Lata 5 kg [B]

SUPORTES PERMITIDOS

Betão - Madeira - Pedras naturais

MÉTODOS DE APLICAÇÃO


Espátula - Espátula


LIMPEZA DE FERRAMENTAS


Diluyente para resinas

CARACTERÍSTICAS FUNDAMENTAIS


 Conservação: 12 meses

 Pot-life: 90 min

 Temperatura de uso: +5 / +30 °C

 Utilizar usando óculos protetores

 Peso específico: 0.9 ± 0.05 kg/l

 Produto a base de solvente

 Utilizar usando luvas protetoras

ESPECIFICAÇÕES TÉCNICAS

Resíduo seco **40 %**

UNI EN ISO 3219

Viscosidade ~ **25 mPas**

W UNI EN 1062-3

Absorção capilar < **0.1**

+20 °C

Endurecimento completo a 20°C **24 h**

UNI EN ISO 2811

0.90 ± 0.05 kg/l

Sd EN 1062-6

Permeabilidade ao CO2 > **50 m**

UNI EN 1542

Adesão por tração direta **PASS**

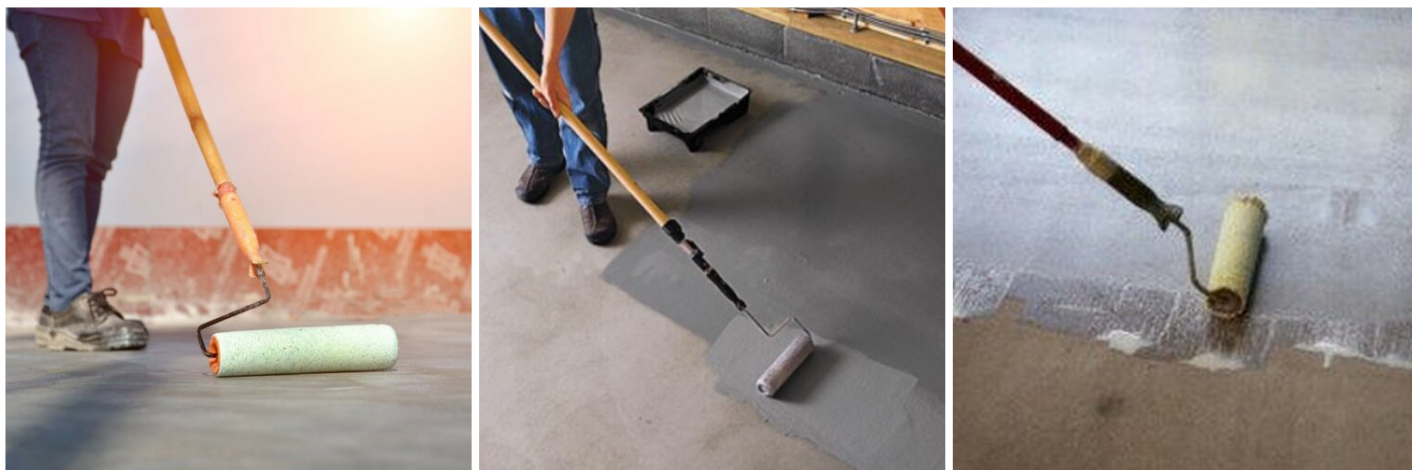
Sd UNI EN ISO 7783-1 / 2

Permeabilidade ao vapor de água > **50 m**

ARMAZENAMENTO E CONSERVAÇÃO

Armazenar o produto na sua embalagem original em ambiente fresco, seco e ao reparo do gelo e da luz do sol direta. Um armazenamento inadequado do produto pode resultar na perda do rendimento reológico. Os contentores abertos devem ser utilizados imediatamente.

GALERIA DE FOTOS



AVISOS E PRECAUÇÕES

As informações de carácter geral, bem como as indicações e as recomendações sobre a utilização deste produto referidas nesta ficha técnica e eventualmente prestadas verbalmente ou por escrito, correspondem ao estado actual do conhecimento científico e das melhores práticas.

Os dados técnicos e de desempenho apresentados podem ter sido obtidos em ensaios laboratoriais efectuados num ambiente controlado e, como tal, podem diferir em função das condições efectivas de funcionamento.

A Azichem Srl não assume qualquer tipo de responsabilidade decorrente de um desempenho inadequado com origem na utilização indevida do produto ou em defeitos resultantes de factores ou de elementos estranhos à sua qualidade, incluindo armazenamento inadequado.

É da responsabilidade de quem tenciona utilizar o produto avaliar, previamente, a sua adequação à utilização prevista.

As características técnicas e de desempenho constantes desta ficha técnica são periodicamente actualizadas. Para uma consulta em tempo real, aceda ao site: www.azichem.com. A data da revisão está mencionada no espaço ao lado. Esta edição anula e substitui as anteriores.

Recorda-se que o utilizador deve tomar conhecimento das propriedades físicas e químicas, dos efeitos toxicológicos e das advertências de perigo, bem como consultar outras informações relacionadas com o transporte, o manuseamento, a armazenagem e a eliminação em segurança, mencionadas na Ficha de Dados de Segurança mais recente. Para mais informações, aceda ao site: www.azichem.com. É proibido depositar o produto e/ou a embalagem no ambiente.



Produzido e distribuído por **AZICHEM srl**
Via Giovanni Gentile, 16/A - 46044 Goito (MN), Itália
Tel: +39 0376.604185 / 604365
Fax: +39 0376 604398
www.azichem.com - info@azichem.com

Atualização de **22-12-2024**
Condições de venda e avisos legais disponíveis em
<https://www.azichem.com/condicoes-gerais-de-venda>
Total de páginas deste documento: 2