

Syntech Roadware

Uretano bicomponente em cartucho para reparações rápidas do betão



Syntech Roadware é um uretano de dois componentes, híbrido de elevada penetração que, combinado com o quartzo, produz um polímero duro e instantâneo para reparar fendas e gretas em pavimentos de betão.

CÓDIGO ADUANEIRO: 3909 5090

COMPONENTES: Monocomponente

APARÊNCIA: Líquido

CORES DISPONÍVEIS: Cinza escuro

EMBALAGENS E DIMENSÕES: Cartucho Bi-mix 600 ml

CARACTERÍSTICAS E VANTAGENS

Syntech Roadware tem uma viscosidade muito baixa, o que permite a penetração do produto em profundidade, mesmo nas fendas mais estreitas. Tem tempos de reação curtos, de facto, em 10 minutos a 20°C, o material polimeriza completamente e catalisa rapidamente, mesmo em ambientes com temperaturas abaixo de 0°C. Tem uma boa resistência ao ataque químico. Se combinado com pó de quartzo, Syntech Roadware, forma um composto altamente resistente com propriedades semelhantes ao betão existente, mas com flexibilidade que persiste com o passar do tempo.

CAMPOS DE APLICAÇÃO

Reparação de fissuras ou rachaduras no betão, restauração da deterioração do betão deteriorado, reparo de rachaduras e fenómenos de rutura no betão.

SUPORTES PERMITIDOS

Betão

PREPARAÇÃO DOS SUPORTES

Alargar ligeiramente a fissura com a serra circular de modo a favorecer a penetração de Syntech Roadware. Antes de aplicar o produto, aspirar o pó gerado. O suporte deverá estar limpo e sem pó ou poluições.

MODO DE USO

Aplicar Syntech Roadware diretamente na rachadura ou na área degradada até a saturação completa do vazio. Adicionar quartzo diretamente na rachadura e repetir o processo de aplicação de Syntech Roadware. Alisar com uma espátula e deixar o produto agir.




MÉTODOS DE APLICAÇÃO

Pistola doseadora

LIMPEZA DE FERRAMENTAS


Diluyente Nitro

CARACTERÍSTICAS FUNDAMENTAIS

 Adesão ao suporte: 13.7 MPa

A:B Relação de mistura: 1:1 _

 Pot-life: 10 min

 Utilizar usando luvas protetoras

ESPECIFICAÇÕES TÉCNICAS

a 22°C
Dureza **72D**

Viscosidade < **9 mPas**

Alongamento de ruptura longitudinal **6 %**

Resistência à tração longitudinal **30 MPa**

Teor de VOC **5.5 g/l**

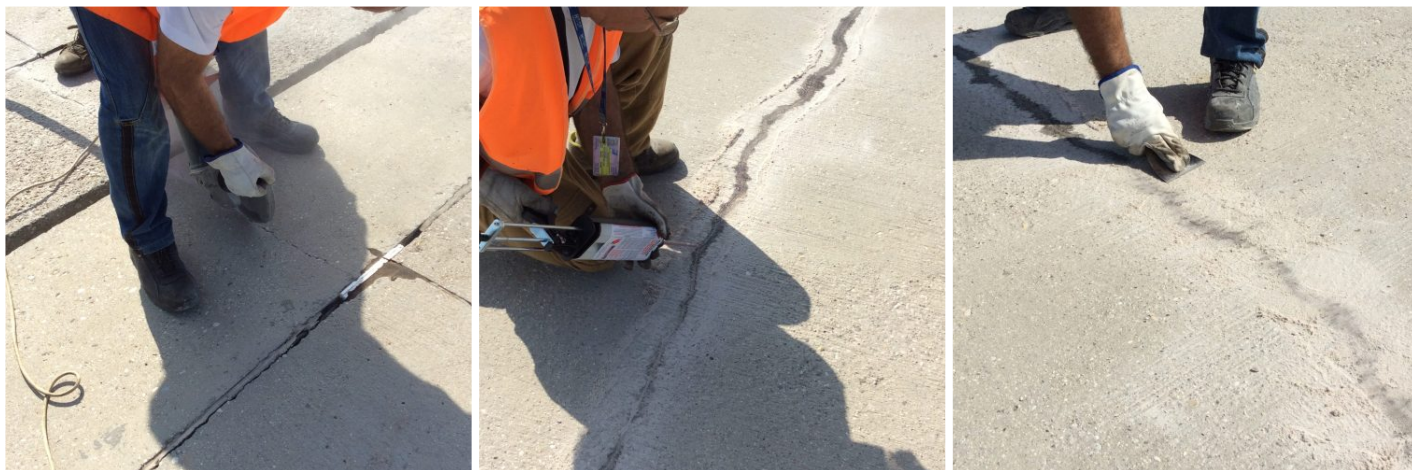
CONSUMO

Com um cartucho de Syntech Roadware são reparados mediamente 50 metros lineares de fissura de 5 mm de amplitude.

ARMAZENAMENTO E CONSERVAÇÃO

Armazenar o produto na sua embalagem original em ambiente fresco, seco e ao reparo do gelo e da luz do sol direta. Um armazenamento inadequado do produto pode resultar na perda do rendimento reológico Os contentores abertos devem ser utilizados imediatamente.

GALERIA DE FOTOS



Produzido e distribuído por **AZICHEM srl**
Via Giovanni Gentile, 16/A - 46044 Goito (MN), Itália
Tel: +39 0376.604185 / 604365
Fax: +39 0376 604398
www.azichem.com - info@azichem.com

Atualização de **17-05-2021**
Condições de venda e avisos legais disponíveis em
<https://www.azichem.com/condicoes-gerais-de-venda>
Total de páginas deste documento: 3

CONTEÚDOS ADICIONAIS



AVISOS E PRECAUÇÕES

As informações de carácter geral, bem como as indicações e as recomendações sobre a utilização deste produto referidas nesta ficha técnica e eventualmente prestadas verbalmente ou por escrito, correspondem ao estado actual do conhecimento científico e das melhores práticas.

Os dados técnicos e de desempenho apresentados podem ter sido obtidos em ensaios laboratoriais efectuados num ambiente controlado e, como tal, podem diferir em função das condições efectivas de funcionamento.

A Azichem Srl não assume qualquer tipo de responsabilidade decorrente de um desempenho inadequado com origem na utilização indevida do produto ou em defeitos resultantes de factores ou de elementos estranhos à sua qualidade, incluindo armazenamento inadequado.

É da responsabilidade de quem tenciona utilizar o produto avaliar, previamente, a sua adequação à utilização prevista.

As características técnicas e de desempenho constantes desta ficha técnica são periodicamente actualizadas. Para uma consulta em tempo real, acesse ao site: www.azichem.com. A data da revisão está mencionada no espaço ao lado. Esta edição anula e substitui as anteriores.

Recorda-se que o utilizador deve tomar conhecimento das propriedades físicas e químicas, dos efeitos toxicológicos e das advertências de perigo, bem como consultar outras informações relacionadas com o transporte, o manuseamento, a armazenagem e a eliminação em segurança, mencionadas na Ficha de Dados de Segurança mais recente. Para mais informações, acesse ao site: www.azichem.com. É proibido depositar o produto e/ou a embalagem no ambiente.

