

# Syntech Waterproof PU



**CÓDIGO ADUANEIRO:** 3909 5090  
**COMPONENTES:** Monocomponente  
**APARÊNCIA:** Líquido  
**CORES DISPONÍVEIS:** Transparente  
**EMBALAGENS E DIMENSÕES:** Lata 1 kg - Lata 5 kg

## SUPORTES PERMITIDOS

Madeira - Plástico - Azulejos e pisos - Vidro - Pedras naturais



## MÉTODOS DE APLICAÇÃO



Vazamento - Espátula dentada

## LIMPEZA DE FERRAMENTAS

Água

## CARACTERÍSTICAS FUNDAMENTAIS

-  Conservação: 9 meses
-  Temperatura de uso: + 5 / + 30 °C

-  Resistentes aos raios UV
-  Utilizar usando luvas protetoras



## ESPECIFICAÇÕES TÉCNICAS

EN 1062-6

Permeabilidade ao CO<sub>2</sub> **Sd > 50 m**

EN 1542

Adesão por tração direta **≥ 0.8 N/mm<sup>2</sup>**

**1.05 ± 0.05 kg/l**

Ford ASTM D 1200

Viscosidade **55 ± 5 s**

EN ISO 6272-1

Resistência ao impacto **> 4 Nm**

EN 1062-3

Absorção capilar **w < 0.1**

Resíduo seco **62 ± 1 %**

EN ISO 5470-1

Resistência à abrasão Taber expressa como perda de peso em gramas (roda H22 - 1000 g - 1000 rpm) **< 3000 mg**

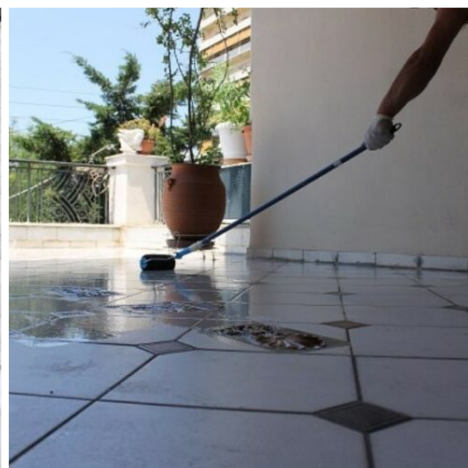
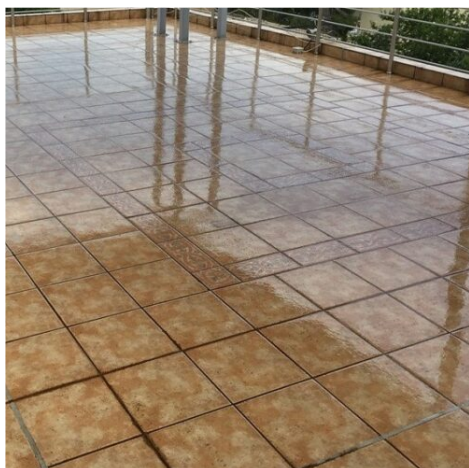
**< 500 g/l**

Sem poeira a 20°C **4-5 h**

## ARMAZENAMENTO E CONSERVAÇÃO

Proteção de congelamento Armazenar o produto na sua embalagem original em ambiente fresco, seco e ao reparo do gelo e da luz do sol direta. Um armazenamento inadequado do produto pode resultar na perda do rendimento reológico Armazenar o produto a uma temperatura entre +5°C e +35°C.

## GALERIA DE FOTOS



## AVISOS E PRECAUÇÕES

As informações de carácter geral, bem como as indicações e as recomendações sobre a utilização deste produto referidas nesta ficha técnica e eventualmente prestadas verbalmente ou por escrito, correspondem ao estado actual do conhecimento científico e das melhores práticas.

Os dados técnicos e de desempenho apresentados podem ter sido obtidos em ensaios laboratoriais efectuados num ambiente controlado e, como tal, podem diferir em função das condições efectivas de funcionamento.

A Azichem Srl não assume qualquer tipo de responsabilidade decorrente de um desempenho inadequado com origem na utilização indevida do produto ou em defeitos resultantes de factores ou de elementos estranhos à sua qualidade, incluindo armazenamento inadequado.

É da responsabilidade de quem tenciona utilizar o produto avaliar, previamente, a sua adequação à utilização prevista.

As características técnicas e de desempenho constantes desta ficha técnica são periodicamente actualizadas. Para uma consulta em tempo real, aceda ao site: [www.azichem.com](http://www.azichem.com). A data da revisão está mencionada no espaço ao lado. Esta edição anula e substitui as anteriores.

Recorda-se que o utilizador deve tomar conhecimento das propriedades físicas e químicas, dos efeitos toxicológicos e das advertências de perigo, bem como consultar outras informações relacionadas com o transporte, o manuseamento, a armazenagem e a eliminação em segurança, mencionadas na Ficha de Dados de Segurança mais recente. Para mais informações, aceda ao site: [www.azichem.com](http://www.azichem.com).

É proibido depositar o produto e/ou a embalagem no ambiente.

